



SAMSUNG SMART SIGNAGE

Soluzioni innovative per ogni business



La piattaforma integrata di Digital Signage
che semplifica e rende più produttivo il vostro business

SAMSUNG



Samsung SMART Signage

Il Display perfetto per qualsiasi esigenza di business

Le soluzioni di Digital Signage permettono ai proprietari e ai manager delle aziende di raggiungere con estrema precisione i clienti e rafforzare l'immagine del proprio brand: per queste ragioni il mercato del Digital Signage è cresciuto esponenzialmente negli ultimi anni. Il know-how tecnologico di Samsung permette agli utenti di implementare velocemente queste soluzioni, di tenerle sotto controllo in maniera continuativa, amministrando i contenuti con i software di gestione offerti da Samsung.

Il pieno controllo su tutti i processi legati alla realizzazione di una soluzione Samsung SMART Signage si traduce in prestazioni, affidabilità e in flussi efficacemente ottimizzati su qualsiasi prodotto. Inoltre, il nostro network di partner sul territorio è preparato per progettare e installare soluzioni su misura per soddisfare le diverse esigenze di business.

INDICE

SAMSUNG SMART SIGNAGE PLATFORM	4-7	
MAGICINFO	8-9	
SCENARI DI APPLICAZIONE	10-15	
DISPLAY STANDALONE	16-25	
DISPLAY STANDALONE TIZEN	26-29	
DISPLAY STANDALONE TOUCH	30-31	
DISPLAY STANDALONE UHD	32-37	
ALTA LUMINOSITÀ	38-43	
SMALL SIGNAGE	44-45	
MIRROR DISPLAY	46-47	
STRETCH DISPLAY	48-49	
E-BOARD SOLUTION	50-51	
VIDEOWALL	52-57	

Fate riferimento alla tabella di seguito per identificare lo schermo SMART Signage che meglio si adatta alle vostre esigenze.

SERIE	DCE	EDE	DBE	DME	PHF	PMF	QMD	QMF	OMD	OHF	OHD	SMALL SIGNAGE	MLE	SHF	UED	UDE	UHF
Utilizzo massimo: 16/7	•	•	•				•					•			•		
Utilizzo massimo: 24/7				•	•	•		•	•	•	•		•	•	•	•	•
Magicinfo S			•	•	•	•			•	•	•		•	•	•	• ⁶	
Edge LED					•			•		•		•		•	•		
Direct LED	•	•	•	•		•	•		•		•		•			•	•
Alta luminosità (≥ 1500 nit)									•	•	•						
Cornice sottile	•				•	•							•	•	•	•	•
Ottimizzato per videowall					•	•							•		•	•	•
Touch opzionale		• ¹	•	• ²		• ³	•					• ⁴					
Wi-Fi				•	•	•			•			• ⁵			•	•	

SAMSUNG SMART SIGNAGE PLATFORM

SSSP: il Digital Signage è ovunque intorno a noi, in aeroporti, stazioni ferroviarie, centri commerciali, supermercati, ospedali, ristoranti, scuole, uffici pubblici e sedi di aziende.

Il Digital Signage viene utilizzato per informare, avvisare, intrattenere, ispirare e sedurre, ma anche per produrre vendite e fornire ai propri clienti un servizio migliore. Tuttavia, non tutte le aziende riescono a sfruttare appieno le potenzialità della propria infrastruttura: molte rinunciano per la complessità percepita della creazione e della trasmissione dei contenuti, per la necessità di doversi attrezzare con dispositivi hardware aggiuntivi, o per possibili costi legati ai processi di gestione e di manutenzione dell'infrastruttura di Digital Signage.

NESSUNA LIMITAZIONE

Samsung SMART Signage Platform rimuove tutte queste barriere. La combinazione di schermi di grande formato ad alta efficienza energetica con media player integrati, Software di gestione incorporati e Software Developer Kit destinati agli sviluppatori, rende semplice sostituire i tradizionali strumenti di segnaletica e comunicazione statici con contenuti brillanti e interattivi, che si possono aggiornare premendo un semplice tasto.

Che la vostra azienda sia nuova a qualsiasi soluzione di Digital Signage o abbia viceversa necessità operative ben chiare e particolarmente sofisticate, la nuova piattaforma Samsung vi mette a disposizione la modalità più efficiente di realizzare progetti e comunicarli. Il media player incorporato, un dispositivo integrato di archiviazione dei contenuti e la dotazione di due software per la gestione dei contenuti (MagicInfo LITE e MagicInfo-S Premium) vi mettono a disposizione tutto ciò di cui avete bisogno per creare, distribuire, programmare e riprodurre contenuti multimediali di grande impatto e memorabilità. Inoltre, poiché non richiede la disponibilità di alcuna attrezzatura aggiuntiva, la soluzione Samsung vi consente di risparmiare denaro, spazio ed energie.

PENSATA PER LE VOSTRE NECESSITÀ SPECIFICHE

Grazie alla flessibilità necessaria per adattarsi ad una vastissima gamma di applicazioni, Samsung SMART Signage Platform supporta schermi singoli, display collegati in rete e videowall 4x4. In funzione delle vostre esigenze di business, potrete trasferire file multimediali ad uno schermo tramite una normale memoria USB rimovibile e utilizzare semplicemente il telecomando per aggiungere nuovi materiali ai template pre-installati; oppure, potrete usare uno strumento di gestione remota basato sul web per inviare contemporaneamente contenuti differenziati a più schermi su tutta la vostra infrastruttura: qualunque sia l'opzione che scegliete, praticità e semplicità d'uso sono garantite.

CONTENUTI MULTIMEDIALI COINVOLGENTI

Lasciate che la vostra immaginazione corra libera con Samsung SMART Signage Platform: gli applicativi software MagicInfo LITE e MagicInfo-S Premium, forniti in dotazione con gli schermi, supportano una vastissima gamma di formati multimediali (fra cui .avi, .mkv, .asf, .wmv e .mp4), documenti (ad es. .doc, .ppt, .pdf) e immagini per conferire maggiore dinamismo e suscitare un interesse ancora più grande per i vostri contenuti. Grazie a sofisticate funzioni, quali lo scorrimento dei testi e della grafica, e alla possibilità di visualizzare più di due video contemporaneamente su un unico schermo, le soluzioni integrate offerte da Samsung sono in grado di soddisfare la maggior parte delle esigenze pratiche dei vari utenti.

Gli utenti più evoluti, che hanno necessità particolarmente stringenti o complesse, possono rinnovare la propria infrastruttura semplicemente applicando al retro del display un SBB che gestisca MagicInfo-S Premium: grazie a questo semplice accorgimento, sarà possibile aggiungere ai propri contenuti feed RSS, pagine web, video in sovrapposizione e un'infinità di altri elementi, fra cui anche il supporto di funzioni di comando e controllo interattivo a tocco.

PREDISPOSTA PER IL CLOUD

Samsung SMART Signage Platform può inviare contenuti direttamente da un server web ad uno schermo in qualsiasi parte del mondo: grazie a questa funzione, avrete la possibilità non solo di trasmettere lo stesso tipo di messaggio con chiarezza e coerenza su più schermi differenti, ma anche di mantenere i vostri contenuti sempre aggiornati e interessanti per il vostro pubblico.

Da un'unica regia centrale è infatti possibile aggiornare rapidamente i contenuti su tutti gli schermi collegati in rete, comunicando ad esempio tempestivamente un nuovo prezzo o delle offerte speciali, per cogliere tutte le opportunità presentate dal contesto competitivo.

Con un impiego più dinamico dell'infrastruttura di Digital Signage, infatti, oggi è finalmente possibile massimizzare tutte le possibilità di sviluppare fatturato e profitti.



SAMSUNG SMART SIGNAGE PLATFORM DI QUARTA GENERAZIONE

La quarta generazione della Samsung SMART Signage Platform (SSSP 4.0) è basata sul sistema operativo Tizen e permette una gestione evoluta dell'hardware e dei contenuti, assicurando una performance più potente, rapida e stabile rispetto alle versioni precedenti. Come sistema operativo open source, Tizen su SSSP 4.0 permette inoltre lo sviluppo e l'utilizzo di applicazioni web avanzate per la gestione dei contenuti e delle soluzioni SMART Signage.



I VANTAGGI DI UNA SOLUZIONE SAMSUNG SMART SIGNAGE

UNA SOLUZIONE SEMPLICE ED EFFICACE SOTTO IL PROFILO DEI COSTI



I display Samsung della gamma SMART Signage rappresentano una soluzione affidabile e di semplice implementazione, in grado di ridurre il Total Cost of Ownership di un'infrastruttura di Digital Signage, permettendo un risparmio sull'hardware, sui servizi di installazione e sui costi di gestione. Il software può essere sviluppato in base a necessità specifiche, per garantire una distribuzione dei contenuti fluida e ininterrotta con un TCO più basso. Samsung SMART Signage Platform è compatibile con tutta la gamma di schermi di grande formato presentati in questo catalogo.

SOLUZIONI PERSONALIZZATE



Supportati da un gran numero di eccellenti sviluppatori software e affidabili fornitori, i clienti potranno contare sulla loro assistenza nella creazione di soluzioni personalizzate. Questa innovativa piattaforma Samsung renderà la vita più semplice per tutte quelle organizzazioni che sono alla ricerca di una transizione rapida ed efficiente da una modalità di comunicazione statica ad un approccio più moderno, grazie all'uso di display digitali, contenuti dinamici e interazioni coinvolgenti.

PIATTAFORMA SOFTWARE OPEN SOURCE

Il Software Developer Kit (SDK), messo a punto da Samsung, si basa su una piattaforma aperta e permette alla comunità di sviluppatori software di dare vita ad una gran varietà di soluzioni personalizzate. Gli utenti finali possono quindi avvalersi della collaborazione di terze parti per lo sviluppo di App e contenuti "su misura", oppure sfruttare i propri team di sviluppo interni.



CONNETTIVITÀ CON I DISPOSITIVI MOBILE

Gli ambienti di lavoro collaborativi, richiedono strumenti per la presentazione che permettano la condivisione dei contenuti. Le soluzioni SMART Signage mettono a disposizione nuovi modi di condividere e collaborare. Gli smartphone e i tablet basati su Android possono trasferire immagini ai display in modalità wireless, adottando le soluzioni Samsung AllShare. Il software Samsung MagicInfo Interactive White Board supporta le funzioni di condivisione dei contenuti anche con dispositivi mobili basati su Windows e iOS.



MEDIA CHIP INTEGRATO

Il System on Chip (SOC) o processore applicativo è un microprocessore dotato di un'architettura specializzata per l'utilizzo all'interno di sistemi integrati, quali ad esempio una soluzione SMART Signage Samsung. Gli schermi con SOC integrato sono in grado di decodificare un gran numero di codec multimediali, assicurando così agli utenti la possibilità di sperimentare tutti i contenuti di ultima generazione tramite il software che impiega le risorse SOC. Tutto questo può essere combinato con la notevole riserva di memoria interna di ogni display SMART Signage, eliminando la necessità di dotarsi di un PC o di un media player esterni e contribuendo a mantenere bassi i costi di esercizio.



SPECIFICHE	DETTAGLI
Processore	Cortex-A9 1GHz Quad Core CPU
Memoria Cache On-Chip	L1 (I/D) : 32KB / 32KB - L2 (Unificata) : 1MB
Velocità di clock	1GHz CPU Quad
Interfaccia della memoria principale	1.5GB 48bit DDR3-933 (1866MHz)
Motore grafico	Motore grafico 2D & 3D - Fino a 1920x1080. 32bpp - Supporta OpenGL ES
Archiviazione (FDM)	8GB (i GB occupati dal sistema operativo e i GB disponibili variano a seconda dello specifico modello)
Multimedia	Decoder Video - MPEG-1/2, H.264/AVC (duale) - VC-1, JPEG, PNG, VP8 Audio DSP (Decoder) - AC3 (DD), MPEG, DTS, eccetera
Interfacce di ingresso e uscita	USB 2.0
Sistema Operativo	Linux

UN'AMPIA GAMMA DAL DESIGN UNICO

Samsung offre un'ampia gamma di display, combinabili in diverse soluzioni per soddisfare qualsiasi esigenza di Digital Signage. Gli schermi standalone o per videowall sono disponibili in diverse misure (da 32" a 95"), mentre il formato square da 22" offre incredibili possibilità di progettazione.



MAGICINFO



MagicInfo è il nome del software potente e affidabile per l'authoring e la gestione dei contenuti che sta alla base di Samsung SMART Signage Platform. Ogni display di grande formato Samsung viene fornito con MagicInfo LITE e MagicInfo-Premium (nel caso di display standard) oppure con MagicInfo LITE e MagicInfo-Videowall (nel caso degli schermi per videowall) preinstallati.

MAGICINFO LITE mette a disposizione pratiche funzioni di base, quali la possibilità di archiviare e programmare i vari contenuti da memorie USB su singoli schermi. MagicInfo LITE consente inoltre di gestire display LFD connessi in rete tramite un server di gestione basato su web.

MAGICINFO PREMIUM-S assicura funzionalità aggiuntive, fra cui template pre-installati, sia in formato orizzontale che verticale; pianificazione dei palinsesti su più schermi collegati in rete con contenuti differenziati; inclusione di opzioni di visualizzazione avanzate, come la messa in onda contemporanea di 2 video su uno stesso schermo.

MAGICINFO PREMIUM-I assicura una migliore capacità di gestione dei contenuti connettendo diversi LFD con il Setback Box (SBB) o Plug-in Module (PIM) aggiuntiva. MagicInfo Premium I è uno strumento eccellente per mostrare contenuti più complessi quando l'impatto visivo è molto importante.

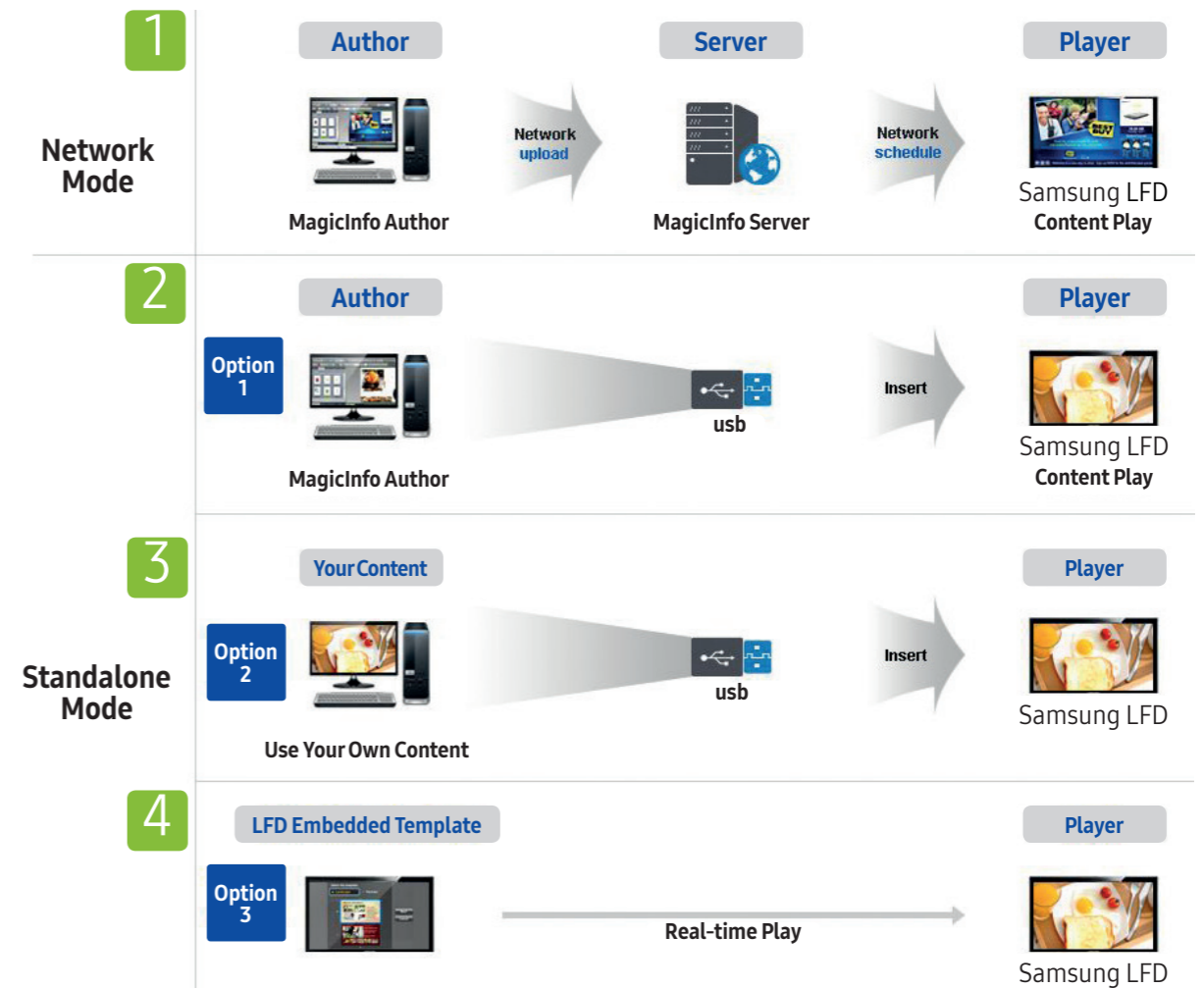
MAGICINFO, infine offre funzionalità analoghe integrate con il supporto videowall con matrici convenzionali e non convenzionali e la possibilità di suddividere uno stesso contenuto video su quattro schermi o di riprodurre quattro video differenti su ciascuno schermo.

MagicInfo è composto da tre innovative componenti che permettono la creazione, la gestione e l'integrazione di contenuti per l'utente finale.

- **MagicInfo Player** è il media player di Samsung. Questa soluzione di software integrata permette di programmare un'ampia scelta di file media che possono essere inseriti da un disco interno, un server remoto, un set-back box o una penna usb. In base alle necessità del vostro business, potrete selezionare una delle quattro edizioni di MagicInfo Player, ciascuna con caratteristiche e funzionalità differenti in base ai diversi tipi di business.
- **MagicInfo Author** permette di personalizzare la vostra soluzione Digital Signage utilizzando i template e testi professionali Samsung. Vi è la possibilità di integrare audio, video, testi, modalità screen, editare animazioni e organizzare contenuti utilizzando una timeline per creare soluzioni interattive e creative.
- **MagicInfo Server** permette di gestire le soluzioni Digital Signage in modo centralizzato da un unico server remoto tramite connessione Internet. Grazie all'interfaccia utente semplificata e a una serie di funzionalità aggiuntive, è possibile gestire ed arricchire i contenuti delle soluzioni a distanza e in tempo reale.

Create splendidi effetti visivi con la massima semplicità grazie a una vasta scelta di file multimediali, il software MagicInfo, una memoria USB e uno schermo SMART Signage compatibile.

COME REALIZZARE I VOSTRI CONTENUTI IN 4 SEMPLICI PASSAGGI



SCENARI DI APPLICAZIONE



RINNOVA L'ESPERIENZA DI RISTORAZIONE E COINVOLGI I TUOI CLIENTI

I Quick Service Restaurants (QSR) stanno rapidamente sostituendo i menù stampati con display digitali dinamici. Gli schermi SMART Signage a retroilluminazione LED di Samsung sono facili da installare e rispondono all'esigenza di impiego continuativo di un QSR. I vantaggi offerti da una soluzione di questo tipo sono:

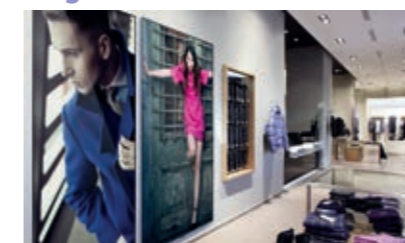
- Proporre un menù evoluto, presentando i propri prodotti con immagini dinamiche e video;
- Migliorare il livello di dettaglio delle informazioni da comunicare al cliente;
- Eliminazione dei costi di aggiornamento e stampa dei menù;
- Garantire coerenza di visual e brand per tutta la catena;
- Ridurre il tempo di attesa percepito, impegnando visivamente l'attenzione dei clienti;
- Gestire il menù del giorno e i prezzi da una regia centrale.



Per i ristoranti che offrono la possibilità di ordinare direttamente dall'auto, i display outdoor di Samsung possono essere posizionati sul percorso del punto di raccolta ordini per promuovere determinati articoli o comunicare le offerte del giorno. Con una luminosità di almeno 1500 nit e formati a partire da 46", i display outdoor Samsung sono pensati per essere utilizzati come totem all-in-one resistenti ai cambiamenti delle condizioni meteorologiche.

PROPONI UNA NUOVA CUSTOMER EXPERIENCE RETAIL INTERATTIVA

La giusta atmosfera



Con gli schermi e i videowall SMART Signage Samsung è semplice creare l'ambiente giusto per qualsiasi negozio. Che si voglia promuovere un particolare prodotto o creare la giusta atmosfera, i display SMART signage sono disponibili in un'ampia gamma di dimensioni e presentano cornici sottili, per una migliore esperienza di visione. Il monitor UD22B, grazie a un aspect ratio di 1:1, permette agli store design di creare configurazioni d'impatto che cattureranno l'attenzione dei clienti. Il segmento retail più prestigioso può creare esperienze di acquisto di alto livello e memorabili, avvalendosi di display a grandezza naturale. Il modello QM98F è un display da 98" con risoluzione UHD dal design elegante e con una cornice super sottile, questa soluzione può esaltare ogni tipo di arredo per creare un ambiente di lusso. Inoltre, il monitor può essere montato sia con orientamento verticale, sia in modalità panorama per visualizzare contenuti dinamici, ad alto impatto visivo.

Punti di informazione nei centri commerciali



Adottando una soluzione SMART Signage per fornire informazioni, i consumatori troveranno facilmente negozi, ristoranti e servizi all'interno dei centri commerciali. I display possono essere posizionati all'ingresso o in punti di traffico pedonale intenso per guidare i clienti con mappe interattive. Ogni qual volta un nuovo punto vendita venga aperto, il contenuto delle mappe può essere rapidamente aggiornato. Nei centri commerciali più evoluti, le soluzioni videowall di Samsung aggiungono un tocco glamour ed esclusivo all'esperienza di shopping del cliente.

Un personal shopper virtuale

I negozianti possono installare una soluzione SMART Signage touchscreen ad esempio nella zona camerini per fornire ai clienti la possibilità di trovare ulteriori abbinamenti o accessori da acquistare insieme al capo provato, così da agevolare le attività di cross-selling. Offrendo ulteriori idee e spunti, si può evitare di esporre tutta la merce e finalizzare la vendita quando il cliente è maggiormente coinvolto.



SCENARI DI APPLICAZIONE



MIGLIORA L'ESPERIENZA DI VIAGGIO

I display posizionati nell'area imbarchi sono strumenti fondamentali per informare i viaggiatori. La serie PHF è progettata per carichi di lavoro continuativi e garantisce un'eccellente visibilità grazie alla luminosità da 700nit.

Flight information display systems (fids)

I passeggeri dei viaggi aerei hanno bisogno di display che forniscano informazioni sui voli in modo chiaro e rapido da controllare. I display della serie PHF sono progettati per funzionare 24/7 e mantengono la loro luminosità anche in ambienti indoor molto illuminati. Le cornici ultra sottili e i profili essenziali li rendono facilmente posizionabili. La possibilità di gestione dei contenuti tramite Samsung SMART Signage Platform minimizza la presenza di cavi aggiuntivi e facilita la manutenzione.

Punti di informazione e intrattenimento del passeggero

I moderni aeroporti offrono una vasta gamma di forme di intrattenimento, shopping, servizi di ristorazione e per la persona. Se la segnaletica statica è spesso poco intuitiva e non può fornire dettagli, le soluzioni Samsung touchscreen permettono, invece, ai passeggeri di trovare le informazioni ricercate interagendo direttamente con il display, ad esempio per consultare i menù disponibili al ristorante.



COINVOLGERE E INFORMARE NEI LUOGHI PUBBLICI

Musei

Le soluzioni SMART Signage Samsung possono essere installate per raccontare le opere d'arte all'interno dei musei. Le soluzioni touchscreen, ad esempio, permettono una diretta interazione con i visitatori, mentre il design raffinato e le cornici sottili permettono di realizzare videowall innovativi ed eleganti. In particolare, la semplicità di configurazione consente una maggiore creatività, come la possibilità di comporre artwall, che rispondano a determinate esigenze artistiche.



Cinema



I display Samsung possono incoraggiare gli spettatori a tornare per vedere i prossimi film in uscita, presentati con contenuti dinamici su monitor a grandezza naturale da 65" a 95". Le soluzioni SMART Signage si prestano per fornire informazioni nell'area food and beverage con display menù digitali.

Stadi e arene per spettacoli



L'installazione di soluzioni Digital Signage di piccole o grandi dimensioni all'interno di un'arena per concerti o di uno stadio consente anche agli spettatori seduti in posti a ridotta visibilità di godersi ogni attimo dello spettacolo o dell'evento sportivo, per rendere ancora più completa ed interessante l'esperienza.



CREARE UN AMBIENTE INTERATTIVO E COLLABORATIVO

PER L'APPRENDIMENTO SCOLASTICO

La tecnologia sta apportando cambiamenti radicali nel mondo della didattica, permettono di produrre risultati migliori e più rapidi con un numero inferiore di risorse. Il percorso di trasformazione verso l'educazione digitale comprende l'uso di lavagne interattive e di dispositivi intelligenti come tablet, lettori di e-book e smartphone, per permettere agli studenti, agli insegnanti e al personale amministrativo di raggiungere risultati eccellenti e nuovi traguardi nel potenziale di apprendimento.

Le attuali piattaforme didattiche, aperte e flessibili, offrono soluzioni interattive a misura di utente per creare un maggior coinvolgimento degli studenti.

Realizzata per rispondere alle esigenze di ambienti d'apprendimento in continua evoluzione, la soluzione Samsung basata su lavagna interattiva (IWB, Interactive White Board) propone una piattaforma integrata di semplice adozione che combina efficienza, comodità e versatilità. La soluzione Samsung IWB porta l'innovazione a un livello superiore per proporre il meglio in termini di didattica avanzata.

SOLUZIONE LAVAGNA INTERATTIVA SAMSUNG PER LA DIDATTICA



Interazione e collaborazione in classe con il nuovo pacchetto software opzionale

Il nuovo software opzionale Samsung MagicWB 12 espande le possibilità di interazione e collaborazione in classe integrando il software MagicWB Manager per gli insegnanti con il software MagicWB Agent per gli studenti.

I docenti possono inviare test e voti agli studenti, tenendo sotto controllo i dispositivi¹ degli studenti (PC e Tablet) grazie alla soluzione MagicWB Manager, che una volta installato nei dispositivi, consente ai ragazzi di condividere i propri contenuti o cartelle di documenti con il software MagicWB per la lavagna, in modo facile e immediato¹.

¹: PC e tablet compatibili, come da requisiti minimi presenti sul manuale prodotto.

PER LA COLLABORAZIONE IN AZIENDA

Le soluzioni Digital Signage garantiscono la visualizzazione di contenuti in alta qualità in qualsiasi ambiente e permettono ad ogni partecipante di condividere tramite collegamento a dispositivo mobile le proprie idee con il gruppo, creando così una collaborazione interattiva e in tempo reale anche in caso di videoconferenze. Inoltre, la possibilità di gestire e modificare i contenuti tramite touchscreen rende l'interazione immediata e permette di coinvolgere tutti i partecipanti di un meeting, migliorando la collaborazione e la condivisione delle informazioni aziendali.

La comodità di una soluzione integrata all-in-one

La soluzione Samsung basata su e-Board/lavagna interattiva include tutto ciò che occorre per trasformare una riunione in una business experience interattiva che migliora la collaborazione e la condivisione delle informazioni aziendali. La soluzione comprende uno schermo coinvolgente, un rivestimento touch per un'interattività dinamica, una penna speciale corredata di apposito vassoio per utilizzarla al meglio e in tutta semplicità la lavagna, il software integrato Samsung IWB per gestire il tutto in modo immediato e integrare agevolmente i contenuti esterni. Una vasta scelta di display di grandi dimensioni e la possibilità di selezionare fra varie opzioni di funzioni touch, fra cui la scrittura a mano e in modalità ibrida, penna e dita, compongono la soluzione ottimale per qualsiasi tipo di azienda.

Incrementa la produttività e la collaborazione in contesti finance

In ambienti corporate, le soluzioni SMART Signage Samsung sono l'ideale per comunicare e condividere messaggi con i propri collaboratori.

Sostituendo i vecchi proiettori con una soluzione SMART Signage, è possibile raggiungere un nuovo livello di collaborazione e migliorare il lavoro di squadra. I colleghi potranno condividere facilmente presentazioni, video, siti web su un ampio display dinamico. Adottare questo tipo di soluzione permette di ottenere diversi vantaggi:

- Immagini chiare e definite, facili da visualizzare indipendentemente dalle condizioni di luminosità dell'ambiente;
- Interazione immediata grazie al display touchscreen che permette di modificare contenuti e condividere le proprie idee in tempo reale;
- Condivisione dei contenuti sui propri dispositivi mobile tramite la soluzione Samsung AllShare.



DISPLAY STANDALONE > SERIE DCE

Soluzione professionale ed economicamente efficiente, adatta per numerose applicazioni

La soluzione di Digital Signage adatta per le aziende moderne deve essere versatile ed economicamente efficiente, oltre che facile da collegare, installare e gestire. Lo SMART Signage serie DCE di Samsung è la scelta ideale per chi cerca prestazioni elevate a un prezzo accessibile; è in grado di funzionare ininterrottamente 16 ore al giorno, 7 giorni su 7, fornisce immagini nitide di qualità elevata ed è caratterizzato da un design sottile e professionale.

ESPERIENZA DI VISIONE IDEALE E MESSAGGI AZIENDALI DI GRANDE EFFICACIA



Lo SMART Signage serie DCE di Samsung attira l'attenzione dei clienti e visualizza chiaramente messaggi aziendali a un prezzo accessibile, oltre a fornire immagini di alta qualità, con

una luminosità di 350 nit, in grado di funzionare ininterrottamente per 16 ore, 7 giorni su 7. Inoltre, la nitidezza è migliorata anche dal livello di riflettanza del 2% e dalla tecnologia d-led BLU. I display, dotati di un media player integrato, consentono di presentare ricchi contenuti senza bisogno di un PC o di media player esterni, con conseguente riduzione dei costi operativi. Le funzioni di efficienza energetica consentono di ridurre al minimo l'assorbimento di elettricità e le emissioni di calore che si traducono in una riduzione dei costi.

GESTIONE SEMPLICE DEI CONTENUTI GRAZIE ALL'APPLICAZIONE MAGICINFO LITE INTEGRATA



Tutti i display serie DCE vengono forniti con MagicInfo Lite, una soluzione semplice e potente in grado di soddisfare le esigenze di Digital Signage di

qualsiasi realtà commerciale. Per visualizzare immagini, foto e video è sufficiente inserire una memoria USB sul retro del display e il media player integrato inizia subito a riprodurre il relativo contenuto; non occorre usare un PC, né collegare altri cavi. MagicInfo consente inoltre di gestire i contenuti tramite un server basato su web che trasmette uno o più tipi di contenuti su diversi display serie DCE installati in luoghi diversi.

MASSIMA FLESSIBILITÀ GRAZIE A UNA VASTA GAMMA DI OPZIONI DI CONNETTIVITÀ

Tra le nuove opzioni di connettività figurano D-sub, DVI, Component (CVBS comune) e 2 porte HDMI per il supporto di diversi dispositivi di input, porte RJ45 e RS232C per la gestione remota. Un'altra porta HDMI e la porta RJ45 espandono le opzioni di connettività di questi display e consentono di realizzare configurazioni locali e remote più incisive. La possibilità di accedere a una gamma più vasta di contenuti digitali garantisce all'utente un'esperienza di visione più coinvolgente.



SERIE DCE

Specifiche tecniche



MODELLO	DC32E	DC40E	DC48E	DC55E
CODICE	LH32DCEPLGC/EN	LH40DCEPLGC/EN	LH48DCEPLGC/EN	LH55DCEPLGC/EN
PANNELLO				
Dimensione della diagonale dello schermo	32"	40"	48"	55"
Tipo	60Hz D-LED BLU	60Hz D-LED BLU	60Hz D-LED BLU	60Hz D-LED BLU
Risoluzione	1920x1080 (16:9)	1920x1080 (16:9)	1920x1080 (16:9)	1920x1080 (16:9)
Luminosità	330nit	350nit	350nit	350nit
Rapporto di contrasto	5000:1	5000:1	5000:1	5000:1
Angolo di visione (orizzontale/ verticale)	178-178	178-178	178-178	178-178
Tempo di risposta (Grey-to-Grey)	8ms	8ms	6ms	6ms
Numero di colori - Gamma colore	16.7 milioni - 72%	16.7 milioni - 72%	16.7 milioni - 72%	16.7 milioni - 72%
Operatività	16/7	16/7	16/7	16/7

CONNETTIVITÀ

		DC32E	DC40E	DC48E	DC55E
Ingressi	RGB - VIDEO	D-SUB, DVI-D, HDMI 1.4 (2), Component (CVBS Common)	D-SUB, DVI-D, HDMI 1.4 (2), Component (CVBS Common)	D-SUB, DVI-D, HDMI 1.4 (2), Component (CVBS Common)	D-SUB, DVI-D, HDMI 1.4 (2), Component (CVBS Common)
	AUDIO	Stereo mini Jack Stereo mini Jack, RGB/DVI/HDMI/CVBS/Component Audio (Common)	Stereo mini Jack Stereo mini Jack, RGB/DVI/HDMI/CVBS/Component Audio (Common)	Stereo mini Jack Stereo mini Jack, RGB/DVI/HDMI/CVBS/Component Audio (Common)	Stereo mini Jack Stereo mini Jack, RGB/DVI/HDMI/CVBS/Component Audio (Common)
	USB	USB 2.0 x 1	USB 2.0 x 1	USB 2.0 x 1	USB 2.0 x 1
Uscite	RGB - VIDEO	N/A	N/A	N/A	N/A
	AUDIO	Stereo Mini Jack	Stereo Mini Jack	Stereo Mini Jack	Stereo Mini Jack
Controllo Esterno		RS232C(In) thru stereo jack, RJ45	RS232C(In) thru stereo jack, RJ45	RS232C(In) thru stereo jack, RJ45	RS232C(In) thru stereo jack, RJ45

ALIMENTAZIONE

		DC32E	DC40E	DC48E	DC55E
Tensione		AC100 - 240 V~ (+/-10%), 50/60 Hz	AC100 - 240 V~ (+/-10%), 50/60 Hz	AC100 - 240 V~ (+/-10%), 50/60 Hz	AC100 - 240 V~ (+/-10%), 50/60 Hz
Consumi	Max [W/h] - Tipici [W/h]	77 - 50	121 - 75	132 - 85	176 - 115
	Modalità Sleep Spento	Meno di 0,5 W	Meno di 0,5 W	Meno di 0,5 W	Meno di 0,5 W

SPECIFICHE MECCANICHE

		DC32E	DC40E	DC48E	DC55E
Dimensioni (mm) Schermo		721.4 X 420.3 X 49.9 - 4.4	906.6 X 524.7 X 49.9 - 6.9	1075.1 X 619.4 X 49.9 - 10.2	1230.6 X 706.9 X 49.9 - 14.7
Tipo di montaggio		200x200mm VESA	200x200mm VESA	400x400mm VESA	400x400mm VESA
Tipo di supporto		Sup. singolo (opzionale)	Sup. singolo (opzionale)	Sup. singolo (opzionale)	Sup. singolo (opzionale)
Tipo di media player		SBB non integrato	SBB integrato	SBB integrato	SBB integrato
Spessore della cornice		10,5 (15 inferiore mm)	9,5 (Superiore/Laterale), 15,0 (Inferiore)	9,5 (Superiore/Laterale), 15,0 (Inferiore)	9,5 (Superiore/Laterale), 15,0 (Inferiore)

PLAYER INTEGRATO

Processore	MIPS 24K
Memoria Cache On-Chip	L1: 16KB/16KB - L2: 128KB
Archiviazione (FDM)	179MB
Interfaccia della memoria principale	512MB
Sistema operativo	Samsung Proprietary OS (VD LnuX)

CONDIZIONI OPERATIVE

Temperatura d'esercizio - Umidità Certificazione	0°C ~ 40°C - 10% ~ 80% - N/A	0°C ~ 40°C - 10% ~ 80% - N/A	0°C ~ 40°C - 10% ~ 80% - N/A	0°C ~ 40°C - 10% ~ 80% - N/A
--	------------------------------	------------------------------	------------------------------	------------------------------

ALTRE CARATTERISTICHE

Principali	LFD leggero e sottile con MaginInfo Light integrato			
Caratteristiche speciali	Super Clear Coating, Temperature Sensor, Pivot Display, Button Lock, Clock Battery(168hrs Clock Keeping), Built in Speaker(10W x 1)	Super Clear Coating, Temperature Sensor, Pivot Display, Button Lock, Clock Battery(168hrs Clock Keeping), Built in Speaker(10W x 2)	Super Clear Coating, Temperature Sensor, Pivot Display, Button Lock, Clock Battery(168hrs Clock Keeping), Built in Speaker(10W x 2)	Super Clear Coating, Temperature Sensor, Pivot Display, Button Lock, Clock Battery(168hrs Clock Keeping), Built in Speaker(10W x 2)

AUDIO

Tipo di Speaker	Altoparlante integrato (10W x 1)	Altoparlanti integrati (10W + 10W)	Altoparlanti integrati (10W + 10W)	Altoparlanti integrati (10W + 10W)
-----------------	----------------------------------	------------------------------------	------------------------------------	------------------------------------

DISPLAY STANDALONE > SERIE EDE

Schermi entry-level con bassi consumi energetici e prestazioni impeccabili

La serie EDE propone schermi che permettono di trasmettere messaggi senza interruzioni, grazie all'alta qualità di una soluzione Digital Signage ad un prezzo interessante e consumi di energia ridotti. La serie EDE sono la scelta ottimale per le aziende che non hanno necessità di visualizzazioni particolarmente complesse, assicurando alta affidabilità grazie ai rigorosi test effettuati sotto diverse condizioni ambientali.

RIDUZIONE DI CONSUMI DI ENERGIA

I display della serie EDE richiedono meno watt per operare rispetto ai tradizionali SMART Signage, ciò si riflette in minori costi per l'energia elettrica. Una più bassa temperatura sprigionata aiuta ad incrementare la vita media del display e a diminuire le emissioni di CO2 con un conseguente minor impatto ambientale.



SCHERMI OTTIMIZZATI PER IL DIGITAL SIGNAGE



Per la loro robustezza e la possibilità di impiego sia con orientamento orizzontale che verticale, gli schermi della Serie EDE sono particolarmente indicati per l'uso nei sistemi di Digital Signage. Con una cornice sottile e una capacità di riproduzione dei contenuti 16/7, la serie EDE è adatta a molteplici scenari di applicazione: da ambienti retail o QSR, alla collaborazione in azienda e in ambienti didattici e persino come fonte di informazione o intrattenimento in luoghi pubblici.



SERIE EDE

Specifiche tecniche



MODELLO	ED65E	ED75E
CODICE	LH65EDEPLGC/EN	LH75EDEPLGC/EN
PANNELLO		
Dimensione della diagonale dello schermo	65"	75"
Tipo	60Hz LED BLU	120Hz LED BLU
Risoluzione	1920x1080 (16:9)	1920x1080 (16:9)
Luminosità	400nit	400 nit
Rapporto di contrasto	4.000:1	5.000:1
Angolo di visione (orizzontale/ verticale)	178:178	178:178
Tempo di risposta (Grey-to-Grey)	6ms	4ms
Numero di colori - Gamma colore	1,07 miliardi con Dithering a 10bit - 70%	1,07 miliardi con Dithering a 10bit - 70%
Operatività	16/7	16/7
CONNETTIVITÀ		
Ingressi	RGB - VIDEO AUDIO USB	Analogico D-SUB, DVI-D / CVBS, Component, HDMI Stereo Mini Jack USB Player
Uscite	RGB - VIDEO AUDIO	N/A Stereo Mini Jack
Controllo Esterno		RS232C (ingresso/uscita) tramite jack stereo
ALIMENTAZIONE		
Tensione	AC 100 - 240 V~ (+/- 10 %), 50/60 Hz	AC 100 - 240 V~ (+/- 10 %), 50/60 Hz
Consumi	Max [W/h] - Typical [W/h] Modalità Sleep Spento	253 - 180 Meno di 0,5W
SPECIFICHE MECCANICHE		
Dimensioni (mm) - Peso (kg)	Schermo 1467,4x848x56,2 - 27,4	1676,2x959,5x88,4 (maniglia esclusa 57,7) - 34,1
Tipologia di montatura	400x400mm VESA	400x400mm VESA
Tipo di supporto	Sup. Singolo (opzionale)	Sup. Singolo (opzionale)
Tipo di media player	SBB	SBB
Spessore della cornice	18,0mm (inferiore 23,5)	12,0mm (inferiore 17,3)
PLAYER INTEGRATO		
Processore	N/A	N/A
Memoria Cache On-Chip	N/A	N/A
Archiviazione (FDM)	N/A	N/A
Interfaccia della memoria principale	N/A	N/A
Sistema operativo	N/A	N/A
CONDIZIONI OPERATIVE		
Temperatura d'esercizio - Umidità - Certificazione	0°C ~ 40°C - 10% ~ 80% - N/A	0°C ~ 40°C - 10% ~ 80% - N/A
ALTRE CARATTERISTICHE		
Principali	LED LFD	LED LFD
Caratteristiche speciali	Speaker integrato(10W + 10W), PIP/PBP, Cornice sottile, peso ridotto, RS232 In/Out 1 D-Sub, 1 HDMI, USB Player	
AUDIO		
Tipo di Speaker	Altoparlanti integrati (10W + 10W)	Altoparlanti integrati (10W + 10W)

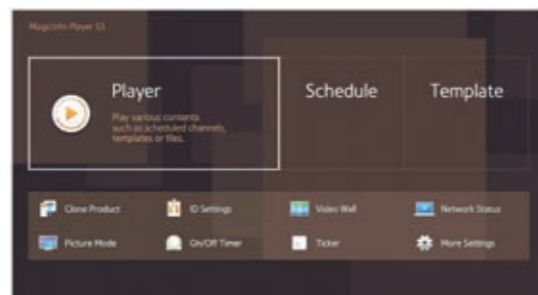


DISPLAY STANDALONE > SERIE DBE

Schermi economici e leggeri
con una vasta gamma di opzioni di connettività

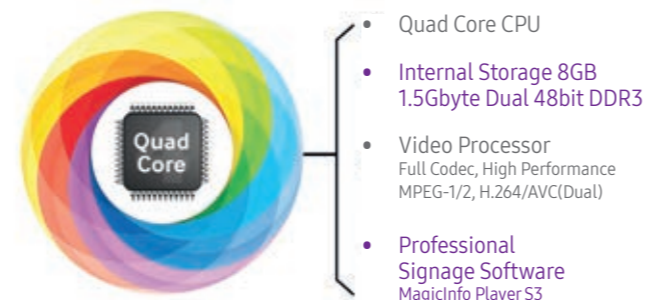
Gli schermi della serie DBE, molto eleganti e sofisticati, dispongono di pannelli a tecnologia LED Diretta e rappresentano un bilanciamento perfetto tra alta performance e bassi costi. Questi display combinano un telaio sottile e cornici di dimensioni ridotte che permettono di concentrare l'attenzione sul contenuto e non sul mezzo, fornendo un'esperienza visiva coinvolgente.

NUOVA INTERFACCIA UTENTE



La serie DBE fornisce una nuova interfaccia utente semplificando l'uso e rendendo le operazioni più facili ed intuitive per l'utente grazie alla disponibilità di tutte le principali funzioni sulla Home Screen, senza dover navigare in menu secondari. Inoltre, è possibile accedere ad una selezione di menu personalizzabili sulla Home Screen per rendere veloce l'accesso alle funzioni più utilizzate.

SSSP DI TERZA GENERAZIONE



Tutti i display sono dotati dell'innovativo System on Chip (SoC) quad-core di terza generazione, per una performance ottimale ed internal storage di 8GB*. La connettività Wi-Fi integrata favorisce una gestione dei contenuti comoda e flessibile anche utilizzando un dispositivo mobile. È infatti possibile creare, modificare e caricare contenuti da riprodurre utilizzando l'applicazione mobile e connettendo il proprio dispositivo al display della serie DBE attraverso connessione wireless.

* 2.65GB occupati dal sistema operativo, 5.35GB disponibili



SERIE DBE

Specifiche tecniche



MODELLO	DB32E	DB40E	DB48E	DB55E
CODICE	LH32DBEPLGC/EN	LH40DBEPLGC/EN	LH48DBEPLGC/EN	LH55DBEPLGC/EN

PANNELLO

Dimensione della diagonale dello schermo	32"	40"	48"	55"
Tipo	60Hz D-LED BLU	60Hz D-LED BLU	60Hz D-LED BLU	60Hz D-LED BLU
Risoluzione	1920x1080 (16:9)	1920x1080 (16:9)	1920x1080 (16:9)	1920x1080 (16:9)
Luminosità	350nit	350nit	350nit	350nit
Rapporto di contrasto	5000:1	5000:1	5000:1	5000:1
Angolo di visione (orizzontale/verticale)	178:178	178:178	178:178	178:178
Tempo di risposta (Grey-to-Grey)	8ms	8ms	8ms	6ms
Numero di colori - Gamma colore	16.7 milioni - 72%	16.7 milioni - 72%	16.7 milioni - 72%	16.7 milioni - 72%
Operatività	16/7	16/7	16/7	16/7

CONNETTIVITÀ

Ingressi	RGB - VIDEO	Analogico D-SUB, DVI-D	Analogico D-SUB, DVI-D	Analogico D-SUB, DVI-D	Analogico D-SUB, DVI-D
	AUDIO	Stereo mini Jack	Stereo mini Jack	Stereo mini Jack	Stereo mini Jack
	USB	USB 2.0 x1	USB 2.0 x1	USB 2.0 x1	USB 2.0 x1
Uscite	RGB - VIDEO	N/A	N/A	N/A	N/A
	AUDIO	Stereo mini Jack	Stereo mini Jack	Stereo mini Jack	Stereo mini Jack
Controllo Esterno		RS232C (ingresso/uscita) tramite jack stereo, RJ45	RS232C (ingresso/uscita) tramite jack stereo, RJ45	RS232C (ingresso/uscita) tramite jack stereo, RJ45	RS232C (ingresso/uscita) tramite jack stereo, RJ45

ALIMENTAZIONE

Tensione		AC100 - 240 V~ (+/-10%), 50/60 Hz	AC100 - 240 V~ (+/-10%), 50/60 Hz	AC100 - 240 V~ (+/-10%), 50/60 Hz	AC100 - 240 V~ (+/-10%), 50/60 Hz
Consumi	MaX [W/h] - Tipici [W/h]	77 - 54	121 - 76	132 - 86	176 - 123
	Modalità Sleep Spento	43W(US), 60W(W, Kor)	60W(US), 82W(W, Kor)	65W(US), 95W(W, Kor)	86W(US), 125W(W, Kor)

SPECIFICHE MECCANICHE

Dimensioni (mm)	Schermo	721.4 X 420.3 X 49.9 - 4.8	906.6 X 524.7 X 49.9 - 7.5	1075.1 X 619.4 X 49.9 - 11.1	1230.6 X 706.9 X 49.9 - 15.4
Peso (kg)					
Tipologia di montaggio		200x200mm VESA	200x200mm VESA	400x400mm VESA	400x400mm VESA
Tipo di supporto		Supporto Singolo (opzionale)	Supporto Singolo (opzionale)	Supporto Singolo (opzionale)	Supporto Singolo (opzionale)
Tipo di media player		SBB non integrato	SBB integrato	SBB integrato	SBB integrato
Spessore della cornice		10.5mm (Inferiore 15mm)	9.5mm (Inferiore 15mm)	9.5mm (Inferiore 15mm)	9.5mm (Inferiore 15mm)

PLAYER INTEGRATO

Processore	Cortex-A9 1GHz Quad Core CPU
Memoria Cache On-Chip	L1 (I/D):32KB/32KB - L2(Unified) :1MB
Archiviazione (FDM)	8GB (2.65GB Occupati dal sistema operativo, 5.35GB Disponibili)
Interfaccia della memoria principale	1.5GB 48bit DDR3-933 (1866MHz)
Sistema operativo	Samsung Proprietary OS(VDLinux)

CONDIZIONI OPERATIVE

Temperatura d'esercizio - Umidità Certificazione	0°C - 40°C - 10% - 80% - N/A	0°C - 40°C - 10% - 80% - N/A	0°C - 40°C - 10% - 80% - N/A	0°C - 40°C - 10% - 80% - N/A
--	------------------------------	------------------------------	------------------------------	------------------------------

ALTRE CARATTERISTICHE

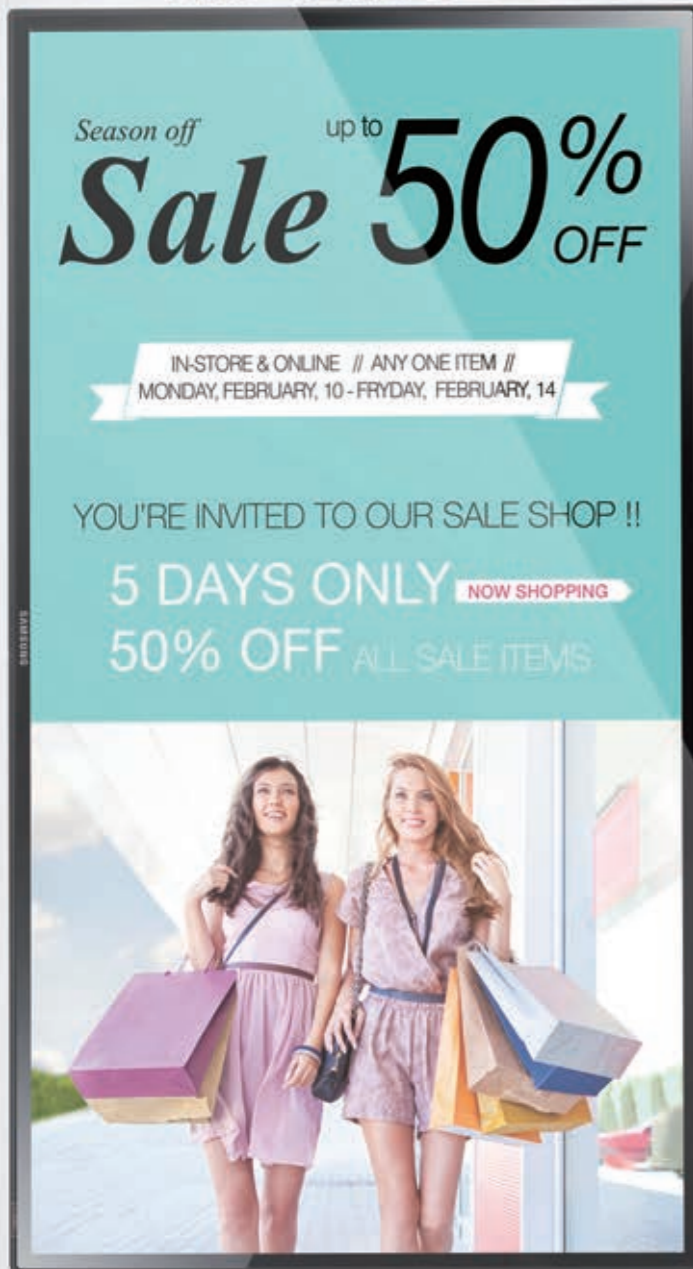
Principali	LFD leggero e sottile con MaginInfo integrato S3, SSSP 3.0			
Caratteristiche speciali	lear Coating, Temperature Sensor, Pivot Display, Button Lock, Clock Battery(168hrs Clock Keeping), Built in Speaker(10W x 1), WiFi Module Embedded, SD Card Slot	Super Clear Coating, Temperature Sensor, Pivot Display, Button Lock, Clock Battery(168hrs Clock Keeping), Built in Speaker(10W x 2), WiFi Module Embedded, SD Card Slot	Super Clear Coating, Temperature Sensor, Pivot Display, Button Lock, Clock Battery(168hrs Clock Keeping), Built in Speaker(10W x 2), WiFi Module Embedded, SD Card Slot	Super Clear Coating, Temperature Sensor, Pivot Display, Button Lock, Clock Battery(168hrs Clock Keeping), Built in Speaker(10W x 2), WiFi Module Embedded, SD Card Slot

AUDIO

Tipo di Speaker	Altoparlante integrato (10W x 1)	Altoparlanti integrati (10W + 10W)	Altoparlanti integrati (10W + 10W)	Altoparlanti integrati (10W + 10W)
-----------------	----------------------------------	------------------------------------	------------------------------------	------------------------------------

DISPLAY STANDALONE > SERIE DME

Schermi robusti, versatili e convenienti per impieghi quotidiani



I display della serie DME sono progettati per una necessità d'uso 24/7 ad un costo conveniente garantendo la massima affidabilità lungo tutto l'arco della giornata. Tutti i display della serie DME sono dotati di una nuova interfaccia utente, un nuovo design con una cornice sottile. Grazie alla piattaforma Samsung SMART Signage integrata, inoltre, si elimina la necessità di un player esterno ed un PC addizionale.

SSSP DI TERZA GENERAZIONE



- Quad Core CPU
- Internal Storage 8GB
1.5Gbyte Dual 48bit DDR3
- Video Processor
Full Codec, High Performance
MPEG-1/2, H.264/AVC(Dual)
- Professional
Signage Software
MagicInfo Player S3



Tutti i display sono dotati dell'innovativo System on Chip (Soc) quad-core di terza generazione, per una performance ottimale ed internal storage di 8GB*.

VISUALIZZAZIONE SU DISPLAY MULTIPLI

Con la configurazione daisy chain, è possibile collegare tra loro più display per mostrare contenuti in modo uniforme ed incrementare il coinvolgimento dell'audience. L'installazione di display multipli è semplificata grazie alla funzionalità Magic Clone che permette di salvare le impostazioni di un dispositivo su USB e copiarle sugli altri, per una visualizzazione totalmente uniforme.

EFFICIENZA ENERGETICA

I display della serie DME sono dotati di funzioni di risparmio energetico che, in aggiunta ad una ridotta emissione di calore, limitano l'impatto ambientale, i costi di energia elettrica e incrementano la durabilità del display. Inoltre, la funzionalità "Auto Source Switching" passa automaticamente da una sorgente di contenuti ad un'altra nel caso si verificasse un problema tecnico, evitando di lasciare il dispositivo acceso inutilmente.

* 2.65GB occupati dal sistema operativo, 5.35GB disponibili



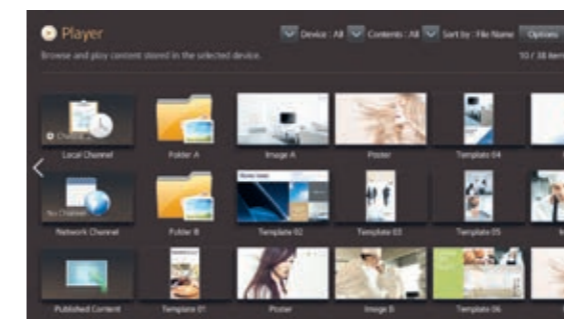
CONTENUTI SEMPLIFICATI CON L'OPZIONE WI-FI

Grazie al Wi-Fi incorporato è possibile trasferire, gestire e condividere contenuti sul display senza una connessione fisica ma in modalità wireless usando dispositivi mobili quali smartphone, PC, tablet. In questo modo si elimina il bisogno di un PC esterno o un cavo di connessione, semplificando così l'installazione e la gestione dei contenuti all'interno del display.

PERFORMANCE ASSICURATA 24/7



Se avete la necessità di visualizzare contenuti durante tutto l'arco della giornata ad un prezzo conveniente, gli schermi della serie DME rispondono a questa esigenza garantendo una performance 24/7 in qualsiasi ambiente ed una luminosità di 450 nit.





SERIE DME

Specifiche tecniche



MODELLO	DM32E	DM40E	DM48E
CODICE	LH32DMEPLGC/EN	LH40DMEPLGC/EN	LH48DMEPLGC/EN

PANNELLO

Dimensione della diagonale dello schermo	32"	40"	48"
Tipo	60Hz D-LED BLU	60Hz D-LED BLU	60Hz D-LED BLU
Risoluzione	1920x1080 (16:9)	1920x1080 (16:9)	1920x1080 (16:9)
Luminosità	400nit	450nit	450nit
Rapporto di contrasto	5000:1	5000:1	5000:1
Angolo di visione (oriz/vert)	178-178	178-178	178-178
Tempo di risposta (Grey-to-Grey)	8ms	8ms	8ms
Numero di colori - Gamma colore	1.07 Miliardi con Dithering a 10bit - 72%	1.07 Miliardi con Dithering a 10bit - 72%	1.07 Miliardi con Dithering a 10bit - 72%
Operatività	24/7	24/7	24/7

CONNETTIVITÀ

Ingressi	RGB - VIDEO	Analog D-SUB, DVI-D(HDMI Common) HDMI1.4 / HDCP1.4 Component(CVBS Common)	Analog D-SUB, DVI-D(HDMI Common), Display Port 1.2 HDMI1.4, HDMI2.1.4(except KR, NA) / HDCP1.4 Component(CVBS Common)	Analog D-SUB, DVI-D(HDMI Common), Display Port 1.2 HDMI1.4, HDMI2.1.4(except KR, NA) / HDCP1.4 Component(CVBS Common)
	AUDIO	Stereo mini Jack	Stereo mini Jack	Stereo mini Jack
	USB	USB 2.0 x1	USB 2.0 x1	USB 2.0 x1
Uscite	RGB - VIDEO	N/A	N/A	N/A
	AUDIO	Stereo mini Jack	Stereo mini Jack	Stereo mini Jack
Controllo Esterno		RS232C (ingresso/uscita) tramite jack stereo, RJ45	RS232C (ingresso/uscita) tramite jack stereo, RJ45	RS232C (ingresso/uscita) tramite jack stereo, RJ45

ALIMENTAZIONE

Tensione	AC 100 - 240 V~ (+/- 10 %), 50/60 Hz	AC 100 - 240 V~ (+/- 10 %), 50/60 Hz	AC 100 - 240 V~ (+/- 10 %), 50/60 Hz	
Consumi	Massimi [W/h] - Tipici [W/h]	77 - 55	121 - 81	132 - 94
	Modalità Sleep Spento	Meno di 0,5W	Meno di 0,5W	Meno di 0,5W

SPECIFICHE MECCANICHE

Dimensioni (mm) Schermo	721.4 x 420.3 x 49.9 - 4.8	906.6 x 524.7 x 49.9 - 7.5	1075.1 x 619.4 x 49.9 - 11.1
Peso (kg)			
Tipologia di montatura	200x200mm VESA	200x200mm VESA	400x400mm VESA
Tipo di supporto	Supporto Singolo (opzionale)	Supporto Singolo (opzionale)	Supporto Singolo (opzionale)
Tipo di media player	SBB non integrato	SBB integrato	SBB integrato
Spessore della cornice	10.5mm (Inferiore 15.0mm)	9.5mm (Inferiore 15.0mm)	9.5mm (Inferiore 15.0mm)

PLAYER INTEGRATO

Processore	Cortex-A9 1GHz Quad Core CPU	Cortex-A9 1GHz Quad Core CPU	Cortex-A9 1GHz Quad Core CPU
Memoria Cache On-Chip	L1 (I/D) : 32KB / 32KB L2 (Unified) : 1MB	L1 (I/D) : 32KB / 32KB L2 (Unified) : 1MB	L1 (I/D) : 32KB / 32KB L2 (Unified) : 1MB
Archiviazione (FDM)	8GB (2.65GB Occupati dal sistema operativo, 5.35GB liberi)	8GB (2.65GB Occupati dal sistema operativo, 5.35GB liberi)	8GB (2.65GB Occupati dal sistema operativo, 5.35GB liberi)
Interfaccia della memoria principale	1.5GB Dual 48bit DDR3-933 (1866MHz)	1.5GB Dual 48bit DDR3-933 (1866MHz)	1.5GB Dual 48bit DDR3-933 (1866MHz)
Sistema operativo	Samsung Proprietary OS(VDLinux)	Samsung Proprietary OS(VDLinux)	Samsung Proprietary OS(VDLinux)

CONDIZIONI OPERATIVE

Temperatura d'esercizio - Umidità Certificazione	0~40 °C - 10~80 % N/A	0~40 °C - 10~80 % N/A	0~40 °C - 10~80 % N/A
--	-----------------------	-----------------------	-----------------------

ALTRE CARATTERISTICHE

Principali	LFD leggero e sottile con MaginInfo integrato S3, SSSP 3.0		
Caratteristiche speciali	Super Clear Coating, Temperature Sensor, Pivot Display, Clock Battery(168hrs Clock Keeping), Built in Speaker(10W x1), WiFi Module Embedded, SD Card Slot, Tuner(only for NA, KR)	Super Clear Coating, Temperature Sensor, Video Wall(15x15), Pivot Display, Clock Battery(168hrs Clock Keeping), Built in Speaker(10W x2), WiFi Module Embedded, SD Card Slot, Tuner(only for NA, KR)	Super Clear Coating, Temperature Sensor, Video Wall(15x15), Pivot Display, Clock Battery(168hrs Clock Keeping), Built in Speaker(10W x2), WiFi Module Embedded, SD Card Slot, Tuner(only for NA, KR)

AUDIO

Tipo di Speaker	Altoparlante integrato (10W x1)	Altoparlanti integrati (10W +10W)	Altoparlanti integrati (10W +10W)
-----------------	---------------------------------	-----------------------------------	-----------------------------------

MODELLO	DM55E	DM65E	DM75E	DM82D
CODICE	LH55DMEPLGC/EN	LH65DMEPLGC/EN	LH75DMEPLGC/EN	LH82DMDPLBC/EN

PANNELLO

Dimensione della diagonale dello schermo	55"	65"	75"	82"
Tipo	60Hz D-LED BLU	60Hz D-LED BLU	60Hz D-LED BLU	120Hz E-LED BLU
Risoluzione	1920x1080 (16:9)	1920x1080 (16:9)	1920x1080 (16:9)	1920x1080 (16:9)
Luminosità	450nit	450nit	450nit	500nit
Rapporto di contrasto	5000:1	5000:1	5000:1	5000:1
Angolo di visione (oriz/vert)	450nit	380nit	450nit	500nit
Tempo di risposta (Grey-to-Grey)	178-178	178-178	178-178	178-178
Numero di colori - Gamma colore	1.07 Miliardi con Dithering a 10bit - 72%	1.07 Miliardi con Dithering a 10bit - 72%	1.07 Miliardi con Dithering a 10bit - 72%	1.07 Miliardi con Dithering a 10bit - 72%
Operatività	24/7	24/7	24/7	24/7

CONNETTIVITÀ

Ingressi	RGB - VIDEO	Analog D-SUB, DVI-D(HDMI Common), Display Port 1.2 HDMI1.4, HDMI2.1.4(except KR, NA) / HDCP1.4 Component(CVBS Common)	Analog D-SUB, DVI-D(HDMI Common), Display Port 1.2 HDMI1.4, HDMI2.1.4(except KR, NA) / HDCP1.4 Component(CVBS Common)	Analog D-SUB, DVI-D(HDMI Common), Display Port 1.2 HDMI1.4, HDMI2.1.4(except KR, NA) / HDCP1.4 Component(CVBS Common)	Analog D-SUB, DVI-D, Display Port 1.2 HDMI1.4 (3) / HDCP1.4 Component(CVBS Common)
	AUDIO	Stereo mini Jack	Stereo mini Jack	Stereo mini Jack	Stereo mini Jack
	USB	USB 2.0 x1	USB 2.0 x1	USB 2.0 x1	USB 2.0 x1
Uscite	RGB - VIDEO	N/A	N/A	N/A	N/A
	AUDIO	Stereo mini Jack	Stereo mini Jack	Stereo mini Jack	Stereo mini Jack
Controllo Esterno		RS232C (ingresso/uscita) tramite jack stereo, RJ45	RS232C (ingresso/uscita) tramite jack stereo, RJ45	RS232C (ingresso/uscita) tramite jack stereo, RJ45	RS232C (ingresso/uscita) tramite jack stereo, RJ45

ALIMENTAZIONE

Tensione	AC 100 - 240 V~ (+/- 10 %), 50/60 Hz	AC 100 - 240 V~ (+/- 10 %), 50/60 Hz	AC 100 - 240 V~ (+/- 10 %), 50/60 Hz	AC 100 - 240 V~ (+/- 10 %), 50/60 Hz	
Consumi	Massimi [W/h] - Tipici [W/h]	176 - 130	264 - 200	308 - 230	363 - 368
	Modalità Sleep Spento	Meno di 0,5W	Meno di 0,5W	Meno di 0,5W	Meno di 0,5W

SPECIFICHE MECCANICHE

Dimensioni (mm) Schermo	1230.6 X 706.9 X 49.9 - 15.4	1467.4 x 848.0 x 55.9 - 27,4	1676.2 x 959.5 x 57.7 - 34,1	1854.2x1064.2 x 48.5 (89.3 Handle) - 48,5
Peso (kg)				
Tipologia di montatura	400x400mm VESA	400x400mm VESA	400x400mm VESA	600x400mm VESA
Tipo di supporto	Supporto Singolo (opzionale)	Supporto Singolo (opzionale)	Supporto Singolo (opzionale)	Supporto Singolo (opzionale)
Tipo di media player	SBB integrato	SBB, PIM	SBB, PIM	SBB, PIM
Spessore della cornice	9.5mm (Inferiore 15.0mm)	18.0mm (Inferiore 23.5mm)	12.0mm (Inferiore 17.3mm)	20.2mm

PLAYER INTEGRATO

Processore	Cortex-A9 1GHz Quad Core CPU	Cortex-A9 1GHz Quad Core CPU	Cortex-A9 1GHz Quad Core CPU	Cortex-A9 1GHz Quad Core CPU
Memoria Cache On-Chip	L1 (I/D) : 32KB / 32KB L2 (Unified) : 1MB	L1 (I/D) : 32KB / 32KB L2 (Unified) : 1MB	L1 (I/D) : 32KB / 32KB L2 (Unified) : 1MB	L1 (I/D) : 32KB / 32KB L2 (Unified) : 1MB
Archiviazione (FDM)	8GB (2.65GB Occupati dal sistema operativo, 5.35GB liberi)	8GB (2.65GB Occupati dal sistema operativo, 5.35GB liberi)	8GB (2.65GB Occupati dal sistema operativo, 5.35GB liberi)	4GB(2GB Occupati dal sistema operativo, 2GB liberi)
Interfaccia della memoria principale	1.5GB Dual 48bit DDR3-933 (1866MHz)	1.5GB Dual 48bit DDR3-933 (1866MHz)	1.5GB Dual 48bit DDR3-933 (1866MHz)	1.5GB Dual 48bit DDR3-933 (1866MHz)
Sistema operativo	Samsung Proprietary OS(VDLinux)	Samsung Proprietary OS(VDLinux)	Samsung Proprietary OS(VDLinux)	Samsung Proprietary OS(VDLinux)

CONDIZIONI OPERATIVE

Temperatura d'esercizio - Umidità Certificazione	0~40 °C - 10~80 % N/A	0~40 °C - 10~80 % N/A	0~40 °C - 10~80 % N/A	0~40 °C - 10~80 % N/A
--	-----------------------	-----------------------	-----------------------	-----------------------

ALTRE CARATTERISTICHE

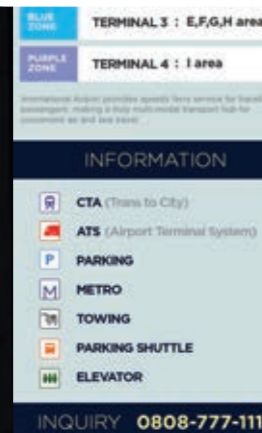
Principali	LFD leggero e sottile con MaginInfo integrato S3, SSSP 3.0			LFD leggero e sottile con MaginInfo integrato S2, SSSP 2.0
Caratteristiche speciali	Super Clear Coating, Temperature Sensor, Video Wall(15x15), Pivot Display, Clock Battery(168hrs Clock Keeping), Built in Speaker(10W x2), WiFi Module Embedded, SD Card Slot, Tuner(only for NA, KR)	Super Clear Coating, Temperature Sensor, Video Wall(15x15), Pivot Display, Clock Battery(168hrs Clock Keeping), Built in Speaker(10W x2), WiFi Module Embedded, SD Card Slot	Super Clear Coating, Temperature Sensor, Video Wall(15x15), Pivot Display, Clock Battery(168hrs Clock Keeping), Built in Speaker(10W x2), WiFi Module Embedded, SD Card Slot	Super Clear Coating, Temperature Sensor, Video Wall(15x15), Pivot Display, Clock Battery(80hrs Clock Keeping), Built in Speaker(10W x2), WiFi Module Embedded, SD Card Slot

AUDIO

Tipo di Speaker	Altoparlanti integrati (10W +10W)	Altoparlanti integrati (10W +10W)	Altoparlanti integrati (10W +10W)	Altoparlanti integrati (10W +10W)
-----------------	-----------------------------------	-----------------------------------	-----------------------------------	-----------------------------------

DISPLAY STANDALONE TIZEN > SERIE PHF

Soluzione Digital Signage con sistema operativo Tizen



I premium display della Serie PHF sono, insieme alla serie PMF, la prima soluzione SMART signage standalone al mondo con sistema operativo Tizen. Utilizzando la versatilità di Tizen come piattaforma open source in termini di performance e fruibilità, sono i primi display a montare la Samsung SMART Signage Platform di quarta generazione (SSSP 4.0).

SAMSUNG SMART SIGNAGE PLATFORM DI QUARTA GENERAZIONE (SSSP 4.0)



La quarta generazione della Samsung SMART Signage Platform, basata sul sistema operativo open source Tizen, assicura una performance più potente, rapida e stabile rispetto

alle versioni precedenti. Oltre al potenziamento dell'hardware, SSSP 4.0 permette ai partner CMS lo sviluppo e l'utilizzo di applicazioni web avanzate e personalizzate per la gestione dei contenuti e delle soluzioni SMART Signage. Inoltre, grazie al nuovo Emulatore integrato è possibile eseguire le applicazioni, effettuare il debugging e verificarne il funzionamento direttamente sul proprio computer.

GESTIONE E FRUIZIONE DEI CONTENUTI OTTIMIZZATE



I display standalone della Serie PHF supportano contenuti in alta risoluzione e vantano un'eccellente performance in termini di animazione. Grazie al nuovo Magic Info Server

4.0, gli utenti possono gestire interamente i propri contenuti in tempo reale attraverso un server remoto centrale e controllare i singoli display o gruppi di display da qualsiasi luogo. Una serie di strumenti complementari consentono all'utente di creare e lanciare applicazioni di gestione web-based direttamente all'interno della piattaforma SSSP 4.0. I display Samsung Serie PHF contengono inoltre un ricevitore infrarossi integrato (IR) centralizzato ideale per gestire in maniera più facile le varie operazioni.

DESIGN SOTTILE PER OGNI AMBIENTAZIONE



I display PHF garantiscono un'eccellente visibilità e sono progettati per un'operatività ininterrotta 24/7. Il design sottile e l'alta resistenza ai fattori ambientali certificata IP5X

rendono la Serie PHF in grado di operare perfettamente in qualsiasi contesto, dalle località soggette a polveri e sporcizia, come le stazioni della metropolitana, ai piccoli business con spazi limitati.



SERIE PHF

Specifiche tecniche



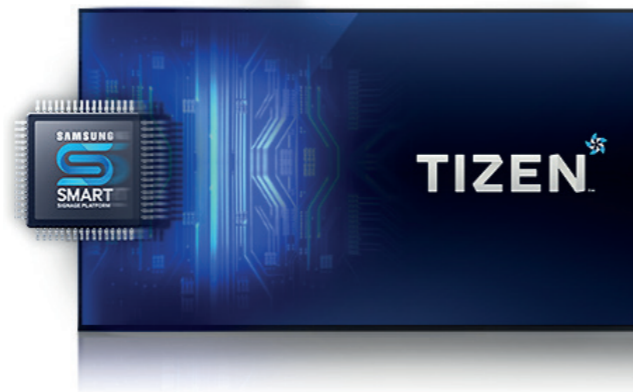
MODELLO	PH43F	PH49F	PH55F
CODICE	LH43PHFPBGC/EN	LH49PHFPBGC/EN	LH55PHFPBGC/EN
PANNELLO			
Dimensione della diagonale dello schermo	43"	49"	55"
Tipo	60Hz E-LED BLU	60Hz E-LED BLU	60Hz E-LED BLU
Risoluzione	1920x1080 (16:9)	1920x1080 (16:9)	1920x1080 (16:9)
Luminosità	700 nit	700 nit	700 nit
Rapporto di contrasto	3000:1	4000:1	4000:1
Angolo di visione (orizzontale/verticale)	178:178	178:178	178:178
Tempo di risposta (Grey-to-Grey)	8ms	8ms	8ms
Numero di colori - Gamma colore	1.07 Miliardi - 72%	1.07 Miliardi - 72%	1.07 Miliardi - 72%
Operatività	24/7	24/7	24/7
CONNETTIVITÀ			
Ingressi	RGB - VIDEO	DVI-I(D-Sub Common), Display Port 1.2 HDMI 2.0 (2) / HDCP 2.2	DVI-I(D-Sub Common), Display Port 1.2 HDMI 2.0 (2) / HDCP 2.2
	AUDIO	Stereo mini Jack, RGB/DVI/HDMI	Stereo mini Jack, RGB/DVI/HDMI
	USB	USB 2.0 x 2	USB 2.0 x 2
Uscite	RGB - VIDEO	DP1.2(Loop-out)	DP1.2(Loop-out)
	AUDIO	Stereo Mini Jack	Stereo mini Jack
Controllo Esterno	RS232C (Ingresso/uscita) tramite jack stereo, RJ45	RS232C (Ingresso) tramite jack stereo, RJ45	RS232C (Ingresso) tramite jack stereo, RJ45
ALIMENTAZIONE			
Tensione	AC100 - 240 V~ (+/- 10%), 50/60 Hz	AC100 - 240 V~ (+/- 10%), 50/60 Hz	AC100 - 240 V~ (+/- 10%), 50/60 Hz
Consumi	Max [W/h] - Typical [W/h]	154 - 108	165 - 115
	Modalità Sleep Spento	Meno di 0,5W	Meno di 0,5W
SPECIFICHE MECCANICHE			
Dimensioni (mm) - Peso (kg)	Schermo 959.7 x 550.1 x 29.9 - 9.4	1092.6 x 624.8 x 29.9 - 13.2	1228.4 x 701.2 x 29.9 - 16.3
Tipologia di montatura	200x200mm VESA	400x400mm VESA	400x400mm VESA
Tipo di supporto	SBB	SBB	SBB
Spessore della cornice	6.9 (Superiore/Laterale), 8.9 (inferiore) mm	6.9 (Superiore/Laterale), 8.9 (inferiore) mm	6.9 (Superiore/Laterale), 8.9 (inferiore) mm
PLAYER INTEGRATO			
Processore	Cortex-A12 1.3GHz Quad Core CPU	Cortex-A12 1.3GHz Quad Core CPU	Cortex-A12 1.3GHz Quad Core CPU
Memoria Cache On-Chip	L1 (I/D) : 32KB / 32KB L2 (Unified) : 1MB	L1 (I/D) : 32KB / 32KB L2 (Unified) : 1MB	L1 (I/D) : 32KB / 32KB L2 (Unified) : 1MB
Archiviazione (FDM)	8GB (3.75GB Occupati dal sistema operativo, 4.25GB liberi)	8GB (3.75GB Occupati dal sistema operativo, 4.25GB liberi)	8GB (3.75GB Occupati dal sistema operativo, 4.25GB liberi)
Interfaccia della memoria principale	2.5GB 3 channel 96bit DDR3-933 (1866MHz)	2.5GB 3 channel 96bit DDR3-933 (1866MHz)	2.5GB 3 channel 96bit DDR3-933 (1866MHz)
Sistema operativo	Tizen 2.4 (VDLinux)	Tizen 2.4 (VDLinux)	Tizen 2.4 (VDLinux)
CONDIZIONI OPERATIVE			
Temperatura d'esercizio - Umidità	0-40 °C - 10-80 %	0-40 °C - 10-80 %	0-40 °C - 10-80 %
ALTRE CARATTERISTICHE			
Principali	LFD leggero e sottile con MaginInfo integrato S4, SSSP 4.0	LFD leggero e sottile con MaginInfo integrato S4, SSSP 4.0	LFD leggero e sottile con MaginInfo integrato S4, SSSP 4.0
Caratteristiche speciali (Hardware)	Non Glare Panel, Temperature Sensor, Video Wall(15x15(OSD)), Video Wall Daisy Chain(16), Pivot Display, Clock Battery(168hrs Clock Keeping), Built in Speaker(10W x 2), WiFi Module Embedded, IP5x, Center IR	Non Glare Panel, Temperature Sensor, Video Wall(15x15(OSD)), Video Wall Daisy Chain(16), Pivot Display, Clock Battery(168hrs Clock Keeping), Built in Speaker(10W x 2), WiFi Module Embedded, IP5x, Center IR	Non Glare Panel, Temperature Sensor, Video Wall(15x15(OSD)), Video Wall Daisy Chain(16), Pivot Display, Clock Battery(168hrs Clock Keeping), Built in Speaker(10W x 2), WiFi Module Embedded, IP5x, Center IR
AUDIO			
Tipo di Speaker	Altoparlanti integrati (10W + 10W)	Altoparlanti integrati (10W + 10W)	Altoparlanti integrati (10W + 10W)

DISPLAY STANDALONE TIZEN > SERIE PMF

La versatilità di Tizen in una soluzione adatta ad ogni business



La nuova Serie PMF è la prima soluzione SMART Signage, insieme alla serie PHF, ad utilizzare il sistema operativo open source Tizen. Utilizzando la Samsung SMART Signage Platform di quarta generazione (SSSP 4.0) su Tizen, i premium display PMF permettono un più facile sviluppo di applicazioni web e una gestione dei contenuti in alta risoluzione con una performance in termini di animazione senza precedenti.



DESIGN SOTTILE ADATTO AD OGNI BUSINESS



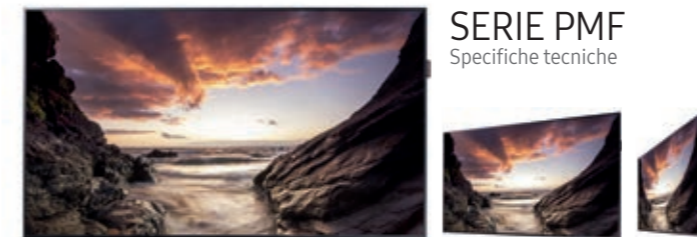
I display con sistema Tizen della Serie PMF sono antiriflesso e garantiscono un'eccellente visibilità. Progettati per un'operatività ininterrotta 24/7, sono inoltre in grado di operare in qualità

ottimale anche quando esposti ad una varietà di fattori ambientali (certificazione IP5X) e sono pertanto ideali per località esposte a polveri e sporcizia. Inoltre, il design sottile (29.9 mm) e la cornice minima (6.9 mm.) rendono i display della serie PMF tra i più compatti del mercato, consentendone l'installazione anche ad attività con spazi limitati.

MAGICINFO 4.0



Grazie al nuovo MagicInfo Server 4.0, gli utenti possono gestire interamente i propri contenuti in tempo reale attraverso un server remoto centrale e controllare i singoli display o gruppi di display da qualsiasi luogo. Una serie di strumenti complementari consentono all'utente di creare e lanciare applicazioni di gestione web-based direttamente all'interno della piattaforma SSSP 4.0. I display della serie PMF contengono inoltre un ricevitore infrarossi integrato (IR) centralizzato ideale per gestire in maniera più facile le varie operazioni.



SERIE PMF

Specifiche tecniche

MODELLO	PM32F	PM43F	PM49F	PM55F
CODICE	LH32PMFPBGC/EN	LH43PMFPBGC/EN	LH49PMFPBGC/EN	LH55PMFPBGC/EN
PANNELLO				
Dimensione della diagonale dello schermo	32"	43"	49"	55"
Tipo	60Hz D-LED BLU	60Hz D-LED BLU	60Hz D-LED BLU	60Hz D-LED BLU
Risoluzione	1920x1080 (16:9)	1920x1080 (16:9)	1920x1080 (16:9)	1920x1080 (16:9)
Luminosità	400nit	500nit	500nit	500nit
Rapporto di contrasto	5000:1	3000:1	4000:1	4000:1
Angolo di visione (orizzontale/ verticale)	178:178	178:178	178:178	178:178
Tempo di risposta (Grey-to-Grey)	8ms	8ms	8ms	8ms
Numero di colori - Gamma colore	1.07 Miliardi - 72%	1.07 Miliardi - 72%	1.07 Miliardi - 72%	1.07 Miliardi - 72%
Operatività	16/7	24/7	24/7	24/7
CONNETTIVITÀ				
Ingressi	RGB - VIDEO	DVI-I (D-Sub Common), Display Port 1.2, HDMI 2.0 (2) / HDCP 2.2	DVI-I (D-Sub Common), Display Port 1.2, HDMI 2.0 (2) / HDCP 2.2	DVI-I (D-Sub Common), Display Port 1.2, HDMI 2.0 (2) / HDCP 2.2
	AUDIO	Stereo mini Jack, RGB/DVI/HDMI	Stereo mini Jack, RGB/DVI/HDMI	Stereo mini Jack, RGB/DVI/HDMI
	USB	USB 2.0 x 2	USB 2.0 x 2	USB 2.0 x 2
Uscite	RGB - VIDEO	DP1.2 (Loop-out)	DP1.2 (Loop-out)	DP1.2 (Loop-out)
	AUDIO	Stereo Mini Jack	Stereo mini Jack	Stereo Mini Jack
Controllo Esterno		RS232C (Ingresso) tramite jack stereo, RJ45	RS232C (Ingresso) tramite jack stereo, RJ45	RS232C (Ingresso) tramite jack stereo, RJ45
ALIMENTAZIONE				
Tensione	AC100 - 240 V~ (+/-10%), 50/60 Hz	AC100 - 240 V~ (+/-10%), 50/60 Hz	AC100 - 240 V~ (+/-10%), 50/60 Hz	AC100 - 240 V~ (+/-10%), 50/60 Hz
Consumi	Massimi [W/h] - Tipici [W/h]	88 - 61	154 - 123	165 - 98
	Modalità Sleep Spento	Meno di 0,5W	Meno di 0,5W	Meno di 0,5W
SPECIFICHE MECCANICHE				
Dimensioni (mm) - Peso (kg)	Schermo 721.2 x 415.6 x 29.9 - 5.6	959.7 x 550.1 x 29.9 - 9.4	1092.6 x 624.8 x 29.9 - 13.2	1228.4 x 701.2 x 29.9 - 16.3
Tipo di montatura	200x200mm VESA	200x200mm VESA	400x400mm VESA	400x400mm VESA
Tipo di supporto	Sup. Singolo (opzionale)	Sup. Singolo (opzionale)	Sup. Singolo (opzionale)	Sup. Singolo (opzionale)
Tipo di media player	SBB non integrato	SBB	SBB	SBB
Spessore della cornice	8.9 (Superiore/Laterale), 8.9 (inferiore) mm	6.9 (Superiore/Laterale), 8.9 (inferiore) mm	6.9 (Superiore/Laterale), 8.9 (inferiore) mm	6.9 (Superiore/Laterale), 8.9 (inferiore) mm
PLAYER INTEGRATO				
Processore	Cortex-A12 1.3GHz Quad Core CPU	Cortex-A12 1.3GHz Quad Core CPU	Cortex-A12 1.3GHz Quad Core CPU	Cortex-A12 1.3GHz Quad Core CPU
Memoria Cache On-Chip	L1 (I/D) : 32KB / 32KB L2 (Unified) : 1MB	L1 (I/D) : 32KB / 32KB L2 (Unified) : 1MB	L1 (I/D) : 32KB / 32KB L2 (Unified) : 1MB	L1 (I/D) : 32KB / 32KB L2 (Unified) : 1MB
Archiviazione (FDM)	8GB (3.75GB Occupati dal sistema operativo, 4.25GB liberi)	8GB (3.75GB Occupati dal sistema operativo, 4.25GB liberi)	8GB (3.75GB Occupati dal sistema operativo, 4.25GB liberi)	8GB (3.75GB Occupati dal sistema operativo, 4.25GB liberi)
Interfaccia della memoria principale	2.5GB 3 channel 96bit DDR3-933 (1866MHz)	2.5GB 3 channel 96bit DDR3-933 (1866MHz)	2.5GB 3 channel 96bit DDR3-933 (1866MHz)	2.5GB 3 channel 96bit DDR3-933 (1866MHz)
Sistema operativo	Tizen 2.4 (VDLinux)	Tizen 2.4 (VDLinux)	Tizen 2.4 (VDLinux)	Tizen 2.4 (VDLinux)
CONDIZIONI OPERATIVE				
Temperatura d'esercizio - Umidità - Certificazione	0-40 °C - 10-80 %	0-40 °C - 10-80 %	0-40 °C - 10-80 %	0-40 °C - 10-80 %
ALTRE CARATTERISTICHE				
Principali	LFD leggero e sottile con MaginInfo integrato S4, SSSP 4.0	LFD leggero e sottile con MaginInfo integrato S4, SSSP 4.0	LFD leggero e sottile con MaginInfo integrato S4, SSSP 4.0	LFD leggero e sottile con MaginInfo integrato S4, SSSP 4.0
Caratteristiche speciali	Temperature Sensor, Video Wall (15x15(OSD)), Video Wall Daisy Chain(16), Pivot Display, Clock Battery(168hrs Clock Keeping), Built in Speaker(10W x 2), WiFi Module Embedded, Tuner(only for NA), IP5x, Center IR	Non Glare Panel, Temperature Sensor, Video Wall(15x15(OSD)), Video Wall Daisy Chain(16), Pivot Display, Clock Battery(168hrs Clock Keeping), Built in Speaker(10W x 2), WiFi Module Embedded, Tuner(only for NA), IP5x, Center IR	Non Glare Panel, Temperature Sensor, Video Wall(15x15(OSD)), Video Wall Daisy Chain(16), Pivot Display, Clock Battery(168hrs Clock Keeping), Built in Speaker(10W x 2), WiFi Module Embedded, Tuner(only for NA), IP5x, Center IR	Non Glare Panel, Temperature Sensor, Video Wall(15x15(OSD)), Video Wall Daisy Chain(16), Pivot Display, Clock Battery(168hrs Clock Keeping), Built in Speaker(10W x 2), WiFi Module Embedded, Tuner(only for NA), IP5x, Center IR
AUDIO				
Principali	Altoparlanti integrati (10W + 10W)	Altoparlanti integrati (10W + 10W)	Altoparlanti integrati (10W + 10W)	Altoparlanti integrati (10W + 10W)

DISPLAY STANDALONE TOUCH > SERIE PMF-BC

I primi display al mondo con sistema operativo Tizen



I premium display della Serie PMF-BC con sistema operativo Tizen e Samsung SMART Signage Platform di quarta generazione (SSSP 4.0) sono dotati di funzionalità touchscreen integrata ad infrarossi che permette un'interazione facile ed immediata dell'utente con il dispositivo.

SOLUZIONE TOUCH SENZA PC ESTERNO

Grazie al ricevitore ad infrarossi integrato (IR) centralizzato, i display standalone della Serie PMF-BC favoriscono una gestione ottimizzata da parte dell'utente. La piattaforma SSSP 4.0 permette di gestire interamente i propri contenuti in tempo reale attraverso un server remoto centrale e controllare i singoli display o gruppi di display da qualsiasi luogo. L'interfaccia utente ottimizzata per il touch consente di visualizzare pagine web e utilizzare applicazioni attraverso il touchscreen capacitivo, consentendo una gestione dei contenuti facilitata e ottimizzata senza necessità di un PC esterno.



ECCELLENTI PERFORMANCE E DESIGN SOTTILE

I display PMF garantiscono un'eccellente visibilità e sono progettati per un'operatività interrotta 24/7 con ottima performance in termini di animazione. Il design sottile e la resistenza ai fattori ambientali certificata IP5X rendono la Serie PMF in grado di operare perfettamente in qualsiasi ambientazione.

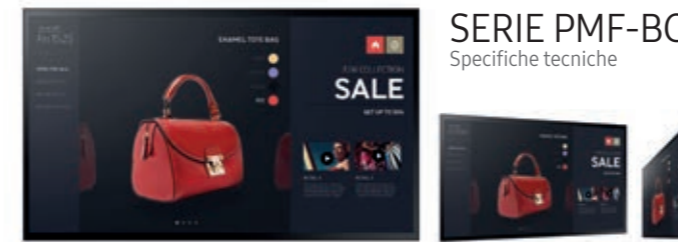
SAMSUNG SMART SIGNAGE PLATFORM DI QUARTA GENERAZIONE (SSSP 4.0)

La quarta generazione della Samsung SMART Signage Platform, basata sul sistema operativo open source Tizen, assicura una performance potente, rapida e stabile. Oltre al potenziamento dell'hardware, SSSP 4.0 permette ai partner CMS lo sviluppo e l'utilizzo di applicazioni web avanzate e personalizzate per la gestione dei contenuti e delle soluzioni SMART Signage.



SERIE PMF-BC

Specifiche tecniche



MODELLO	PM32F-BC	PM55F-BC
CODICE	LH32PMFXTBC/EN	LH55PMFXTBC/EN
PANNELLO		
Dimensione della diagonale dello schermo	32"	55"
Tipo	60Hz E-LED BLU	60Hz E-LED BLU
Risoluzione	1920x1080 (16:9)	1920x1080 (16:9)
Luminosità	300nit (con vetro Touch)	400nit (con vetro Touch)
Rapporto di contrasto	5000:1	4000:1
Angolo di visione (orizzontale/verticale)	178/178	178/178
Tempo di risposta (Grey-to-Grey)	8ms	8ms
Numero di colori - Gamma colore	10bit Dithering - 1.07Billion - 72%	10bit Dithering - 1.07Billion - 72%
Operatività	16/7	24/7
CONNETTIVITÀ		
Ingressi	RGB - VIDEO: DVI-I (D-Sub Common), Display Port 1.2 (2) HDMI 2.0 (2) AUDIO: Stereo mini Jack, RGB/DVI/HDMI USB: USB 2.0 x 2 (1 per Touch)	DVI-I (D-Sub Common), Display Port 1.2 (2) HDMI 2.0 (2) Stereo mini Jack, RGB/DVI/HDMI USB 2.0 x 2 (1 per Touch)
Uscite	RGB - VIDEO: DP1.2 (Loop-out) AUDIO: Stereo mini Jack	DP1.2 (Loop-out) Stereo mini Jack
Controllo Esterno	RS232C (ingresso/uscita) tramite jack stereo, RJ45	RS232C (ingresso/uscita) tramite jack stereo, RJ45
ALIMENTAZIONE		
Tensione	AC 100 - 240 V, 50/60 Hz	AC 100 - 240 V~ (+/- 10%), 50/60 Hz
Consumi	Massimi [W/h] - Tipici [W/h]: 90 - 62 Modalità Sleep/Spento: Meno di 0,5W	187 - 125 Meno di 0,5W
SPECIFICHE MECCANICHE		
Dimensioni (mm) Schermo	745.2 x 439.6 x 62.1 - 99	1,248.4 X 733.4 X 58.4 - 26,4
Peso (kg)		
Tipologia di montaggio	200x200mm VESA	400x400mm VESA
Tipo di supporto	Supporto Singolo (opzionale)	Supporto Singolo (opzionale)
Tipo di media player	SBB	SBB
Spessore della cornice	21.9 (Even)	25.0/17.9/25.0
PLAYER INTEGRATO		
Processore	Cortex-A12 1.3GHz Quad Core CPU	
Memoria Cache On-Chip	L1 (I/D) : 32KB / 32KB L2 (Unified) : 1MB	
Archiviazione (FDM)	8GB (3.75GB Occupied by O/S, 4.25GB Available,)	
Interfaccia della memoria principale	2.5GB 3 channel 96bit DDR3-933 (1866MHz)	
Sistema operativo	Tizen 2.4 (VDLinux)	
CONDIZIONI OPERATIVE		
Temperatura d'esercizio	0~40 °C - 10~80 % N/A	
Umidità - Certificazione	0~40 °C - 10~80 % N/A	
ALTRE CARATTERISTICHE		
Principali	LFD leggero e sottile con MaginInfo integrato S4, SSSP 4.0 cap touch	
Caratteristiche speciali	Non Glare Touch Panel, Temperature Sensor, Video Wall(15x15(OSD)), Video Wall Daisy Chain(16), Pivot Display, Clock Battery(168hrs Clock Keeping), Built in Speaker(10W x 2), WiFi Module Embedded, Tuner(only for NA), Center IR	Non Glare Touch Panel, Temperature Sensor, Video Wall(15x15(OSD)), Video Wall Daisy Chain(16), Pivot Display, Clock Battery(168hrs Clock Keeping), Built in Speaker(10W x 2), WiFi Module Embedded, Tuner(only for NA), Center IR
AUDIO		
Tipo di Speaker	Altoparlanti integrati (10W + 10W)	Altoparlanti integrati (10W + 10W)

DISPLAY STANDALONE UHD > SERIE QMD

Visualizzare messaggi aziendali con immagini vivide e ricche di dettagli

Il display SMART Signage Samsung della Serie QMD è caratterizzato da un design innovativo ed una risoluzione UHD (Ultra High Definition), che rappresenta lo stato dell'arte della qualità delle immagini su schermi progettati per impieghi di lunga durata. Inoltre, propone una vasta scelta di connettività, compresa la possibilità di mostrare i contenuti provenienti da quattro dispositivi sorgente separati sullo stesso schermo, senza dover assemblare contenuti su un PC esterno.

RISOLUZIONE UHD



Questa tecnologia assicura la visualizzazione di contenuti con una risoluzione di 3840x2160, quattro volte superiore al FHD, il che si traduce in una riproduzione estremamente accurata di tutti i dettagli. I messaggi di testo trasmessi in UHD su un display Samsung della Serie QMD presentano un livello di nitidezza davvero superiore grazie all'elevata densità dei pixel. Le immagini con elevato livello di dettaglio, quali foto e video, risultano visibili fin nei minimi particolari, per un'esperienza di visione avvolgente e realistica.



TECNOLOGIA UPSCALING

Dal momento che la visualizzazione di contenuti commerciali in UHD è piuttosto recente nel settore, è fondamentale che i display siano perfettamente in grado di riprodurre anche tutta la gamma di contenuti in FHD attualmente in uso. La tecnologia di upscaling sviluppata da Samsung - una delle migliori disponibili oggi sul mercato - consente di adattare i contenuti a più bassa risoluzione e ritrasmetterli in maniera ottimale con risoluzione UHD sul display Samsung della Serie QMD.

DISPONIBILITÀ DI ESPANSIONE SBB PER CONTENUTI IN UHD



Vista la relativa novità della tecnologia UHD come supporto alla comunicazione nei contesti commerciali, pochi media player sul mercato garantiscono supporto allo streaming di contenuti in UHD.

Per soddisfare anche questa richiesta, Samsung ha introdotto un SBB opzionale basato su tecnologia UHD, che può essere facilmente applicato alla parte posteriore del display Samsung della Serie QMD.



SERIE QMD

Specifiche tecniche

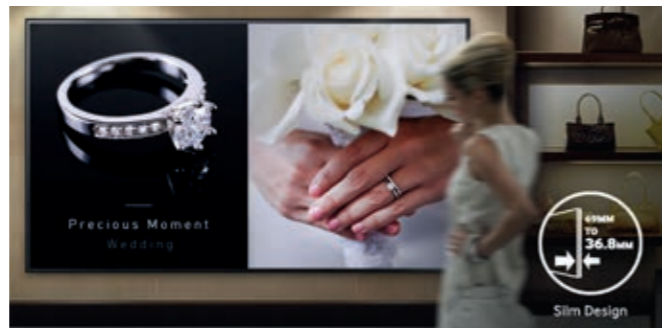


MODELLO	QM85D
CODICE	LH85QMDPLGC/EN
PANNELLO	
Dimensione della diagonale dello schermo	85"
Tipo	120Hz Slim Direct LED BLU
Risoluzione	3840x2160 (16:9)
Luminosità	500nit
Rapporto di contrasto	5000:1
Angolo di visione (orizzontale/ verticale)	178/178
Tempo di risposta (Grey-to-Grey)	6ms
Numero di colori - Gamma colore	16.7M(True Display)1.07B(Ditherd 10bit) - 72%
Operatività	16/7
CONNETTIVITÀ	
Ingressi	<ul style="list-style-type: none"> RGB - VIDEO: D-Sub, DVI-D, Display Port 1.2 (2), Display Port 1.1 (1), HDMI 1.4 (3) AUDIO: Stereo mini Jack, RGB, DVI, HDMI USB: USB (S/W update only)
Uscite	<ul style="list-style-type: none"> RGB - VIDEO: N/A AUDIO: Stereo mini Jack
Controllo Esterno	RS232C(in/out), RJ45
ALIMENTAZIONE	
Tensione	AC100 - 240V - (+/- 10%), 50/60 Hz
Consumi	<ul style="list-style-type: none"> Massimi [W/h]- Tipici [W/h]: 495 - 375 Modalità Sleep Spento: Meno di 0,5W
SPECIFICHE MECCANICHE	
Dimensioni (mm) - Peso (kg)	Schermo 1903.4 x 1090.5 x 105.1 - 55.5
Tipologia di montatura	600x400mm VESA
Tipo di supporto	Sup. Singolo (opzionale)
Tipo di media player	SBB-DA/DI
Spessore della cornice	13.2/13.2/19.3
PLAYER INTEGRATO	
Processore	N/A
Memoria Cache On-Chip	N/A
Archiviazione (FDM)	N/A
Interfaccia della memoria principale	N/A
Sistema operativo	N/A
CONDIZIONI OPERATIVE	
Temperatura d'esercizio - Umidità - Certificazione	0-40 °C - 10-80 % N/A
ALTRE CARATTERISTICHE	
Principali	UHD LFD Display
Caratteristiche speciali	Temperature Sensor,Pivot Display, Clock Battery(80hrs Clock Keeping), Built in Speaker(15W 2ch), Video Wall(15x15(OSD))
AUDIO	
Tipo di Speaker	Altoparlanti integrati (15W + 15W)

DISPLAY STANDALONE UHD > SERIE QMF

La qualità UHD in ogni attività commerciale

Le attività commerciali moderne utilizzano sempre di più soluzioni Digital Signage per coinvolgere, informare e fornire servizi ai clienti attraverso testi e immagini in alta definizione. Grazie alla tecnologia UHD dei display Samsung è possibile contenere una quantità maggiore di informazioni sullo schermo e visualizzare dettagli più nitidi, rendendo le immagini notevolmente più realistiche ed il testo notevolmente più leggibile. I display della serie QMF uniscono funzionalità come il portrait-mode e l'operatività prolungata ad una definizione UHD per rispondere meglio alle necessità delle attività commerciali.



PRESTAZIONI ELEVATE E ADATTABILITÀ



Disponibili in formati da 49 ai 98 pollici, i display UHD della serie QMF sono antiriflesso e garantiscono un'operatività ininterrotta 24/7. Inoltre, dispongono di una cornice sottile e sono

installabili sia in modalità portrait che landscape. Grazie a tutte queste caratteristiche, la serie QMF si adatta a qualsiasi attività commerciale, anche in ambientazioni con spazi ridotti o esposte ad un'alta illuminazione.

FUNZIONALITÀ MULTISCREEN

I display UHD offrono una risoluzione quattro volte superiore ad un FHD, consentendo così non solo una nitidezza maggiore, ma anche la possibilità di visualizzare il contenuto di quattro schermi FHD su un unico display UHD. Grazie alle opzioni avanzate di connettività, è possibile visualizzare sullo schermo contenuti provenienti da quattro diversi



dispositivi di input, senza necessità di convergere tutto il materiale su un PC esterno. La possibilità di scegliere varie funzionalità di split-screen permette di veicolare più contenuti contemporaneamente, ottimizzando così lo sfruttamento delle potenzialità del dispositivo e fornendo un'esperienza ricca agli utenti.



SERIE QMF

Specifiche tecniche



MODELLO	QM49F	QM55F
CODICE	LH49QMFPLGC/EN	LH55QMFPLGC/EN
PANNELLO		
Dimensione della diagonale dello schermo	49"	55"
Tipo	60Hz E-LED BLU	60Hz E-LED BLU
Risoluzione	3840x2160(16:9)	3840x2160(16:9)
Luminosità	500nit	500nit
Rapporto di contrasto	4000:1	4000:1
Angolo di visione (orizzontale/ verticale)	178:178	178:178
Tempo di risposta (Grey-to-Grey)	8ms	8ms
Numero di colori - Gamma colore	16.7M(True Display) 1.07B(Ditherd 10bit) - 72%	16.7M(True Display) 1.07B(Ditherd 10bit) - 72%
Operatività	24/7	24/7
CONNETTIVITÀ		
Ingressi	RGB - VIDEO AUDIO USB	DVI-I(D-Sub Common), Display Port 1.2 (2) → Support UHD 60Hz HDMI 1.4 (4) Stereo mini Jack, RGB, DVI, HDMI USB (S/W update only)
Uscite	RGB - VIDEO AUDIO	DVI-I(D-Sub Common), Display Port 1.2 (2) → Support UHD 60Hz HDMI 1.4 (4) Stereo mini Jack, RGB, DVI, HDMI USB (S/W update only)
Controllo Esterno		RS232C(ingresso/uscita), RJ45
ALIMENTAZIONE		
Tensione		AC100 - 240V~ (+/-10%), 50/60 Hz
Consumi	Massimi [W/h]- Tipici [W/h] Modalità Sleep Spento	154 - 100 165 -110 Meno di 0,5W
SPECIFICHE MECCANICHE		
Dimensioni (mm)-Peso (kg)	Schermo	1099.4 x 634.0 x 36.8 - 13.6
Tipologia di montatura		400x400mm VESA
Tipo di supporto		Sup. Singolo (opzionale)
Tipo di media player		SBB
Spessore della cornice		11.0/11.0/12.0
PLAYER INTEGRATO		
Processore		N/A
Memoria Cache On-Chip		N/A
Archiviazione (FDM)		N/A
Interfaccia della memoria principale		N/A
Sistema operativo		N/A
CONDIZIONI OPERATIVE		
Temperatura d'esercizio - Umidità - Certificazione		0~40 °C - 10~80 % N/A
ALTRE CARATTERISTICHE		
Principali		UHD LFD Display
Caratteristiche speciali		Temperature Sensor,Pivot Display, Clock Battery(168hrs Clock Keeping), Built in Speaker(10W 2ch), IP5x
AUDIO		
Tipo di Speaker		Altoparlanti integrati (10W + 10W)



SERIE QMF

Specifiche tecniche



MODELLO	QM65F	QM75F
CODICE	LH65QMFLGC/EN	LH75QMFLGC/EN
PANNELLO		
Dimensione della diagonale dello schermo	65"	75"
Tipo	60Hz E-LED BLU	60Hz E-LED BLU
Risoluzione	3840x2160(16:9)	3840x2160(16:9)
Luminosità	500nit	500nit
Rapporto di contrasto	4000:1	4000:1
Angolo di visione (orizzontale/ verticale)	178:178	178:178
Tempo di risposta (Grey-to-Grey)	8ms	8ms
Numero di colori - Gamma colore	16.7M(True Display) 1.07B(Ditherd 10bit) - 72%	16.7M(True Display) 1.07B(Ditherd 10bit) - 72%
Operatività	24/7	24/7

CONNETTIVITÀ		QM65F	QM75F
Ingressi	RGB - VIDEO	DVI-I(D-Sub Common), Display Port 1.2 (2) → Support UHD 60Hz HDMI 1.4 (4)	DVI-I(D-Sub Common), Display Port 1.2 (2) → Support UHD 60Hz
	AUDIO	Stereo mini Jack, RGB, DVI, HDMI	Stereo mini Jack, RGB, DVI, HDMI
	USB	USB (S/W update only)	USB (S/W update only)
Uscite	RGB - VIDEO	N/A	N/A
	AUDIO	Stereo mini Jack	Stereo mini Jack
Controllo Esterno		RS232C(in/out), RJ45	RS232C(in/out), RJ45

ALIMENTAZIONE		QM65F	QM75F
Tensione		AC100 - 240 V~ (+/-10%), 50/60 Hz	AC100 - 240 V~ (+/-10%), 50/60 Hz
Consumi	Massimi [W/h]- Tipici [W/h]	198 - 138	418 - 277
	Modalità Sleep Spento	Meno di 0,5W	Meno di 0,5W

SPECIFICHE MECCANICHE		QM65F	QM75F
Dimensioni (mm) - Peso (kg)	Schermo	1456.1 x 835.6 x 37.5 - 23.1	1681.4x961.2x63.9 (w/o handle) x71.2 (w/ handle) - 41,6
Tipologia di montaggio		400x400mm VESA	600x400mm VESA
Tipo di supporto		Sup. Singolo (opzionale)	Sup. Singolo (opzionale)
Tipo di media player		SBB	SBB
Spessore della cornice		12.0/12.0/12.0	14.5/14.5/14.5

PLAYER INTEGRATO		QM65F	QM75F
Processore		N/A	N/A
Memoria Cache On-Chip		N/A	N/A
Archiviazione (FDM)		N/A	N/A
Interfaccia della memoria principale		N/A	N/A
Sistema operativo		N/A	N/A

CONDIZIONI OPERATIVE		QM65F	QM75F
Temperatura d'esercizio - Umidità - Certificazione		0~40 °C - 10~80 % N/A	0~40 °C - 10~80 % N/A

ALTRE CARATTERISTICHE		QM65F	QM75F
Principali		UHD LFD Display	
Caratteristiche speciali		Temperature Sensor,Pivot Display, Clock Battery(168hrs Clock Keeping), Built in Speaker(10W 2ch), IP5x	Temperature Sensor,Pivot Display, Clock Battery(168hrs Clock Keeping), Built in Speaker(15W 2ch)

AUDIO		QM65F	QM75F
Tipo di Speaker		Altoparlanti integrati (10W + 10W)	Altoparlanti integrati (10W + 10W)



SERIE QMF

Specifiche tecniche



MODELLO	QM98F
CODICE	LH98QMFLGC/EN
PANNELLO	
Dimensione della diagonale dello schermo	98"
Tipo	60Hz E-LED BLU
Risoluzione	3840x2160 (16:9)
Luminosità	500nit
Rapporto di contrasto	4000:1
Angolo di visione (orizzontale/ verticale)	178:178
Tempo di risposta (Grey-to-Grey)	8ms
Numero di colori - Gamma colore	16.7M(True Display) 1.07B(Ditherd 10bit) - 72%
Operatività	24/7

CONNETTIVITÀ		QM98F
Ingressi	RGB - VIDEO	DVI-I(D-Sub Common), Display Port 1.2 (2) → Support UHD 60Hz, HDMI 1.4 (4)
	AUDIO	Stereo mini Jack, RGB, DVI, HDMI
	USB	USB (S/W update only)
Uscite	RGB - VIDEO	N/A
	AUDIO	Stereo mini Jack
Controllo Esterno		RS232C(in/out), RJ45

ALIMENTAZIONE		QM98F
Tensione		AC100 - 240 V~ (+/-10%), 50/60 Hz
Consumi	Massimi [W/h]- Tipici [W/h]	605 - 476
	Modalità Sleep Spento	Meno di 0,5W

SPECIFICHE MECCANICHE		QM98F
Dimensioni (mm) - Peso (kg)	Schermo	2194.2x1249.8x71.3 (w/o handle) x76.5 (w/ handle) - 80
Tipologia di montaggio		900x600mm VESA
Tipo di supporto		Sup. Singolo (opzionale)
Tipo di media player		SBB
Spessore della cornice		15.2/15.2/15.2

PLAYER INTEGRATO		QM98F
Processore		N/A
Memoria Cache On-Chip		N/A
Archiviazione (FDM)		N/A
Interfaccia della memoria principale		N/A
Sistema operativo		N/A

CONDIZIONI OPERATIVE		QM98F
Temperatura d'esercizio - Umidità - Certificazione		0~40 °C - 10~80 % N/A

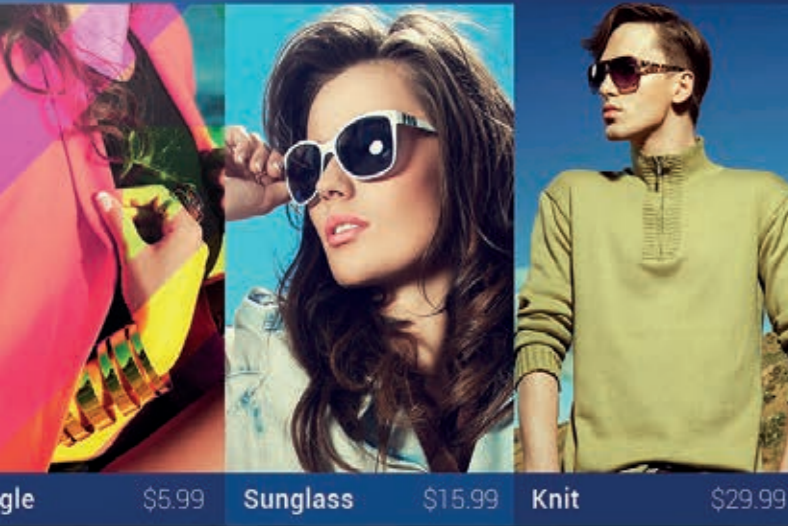
ALTRE CARATTERISTICHE		QM98F
Principali		
Caratteristiche speciali		Temperature Sensor,Pivot Display, Clock Battery(168hrs Clock Keeping), Built in Speaker(15W 2ch)

AUDIO		QM98F
Tipo di Speaker		Altoparlanti integrati (10W + 10W)

ALTA LUMINOSITÀ > SEMI-OUTDOOR

Immagini di qualità superiore per valorizzare ogni vetrina

TOP TRENDS OF THIS



gle \$5.99 Sunglass \$15.99 Knit \$29.99



I display SMART Signage ad alta luminosità della serie OMD e OME sono concepiti come soluzioni semioutdoor secondo i più alti standard di durata, visibilità e contenimento dei costi. Oggi le aziende hanno sempre più bisogno di nuove strategie con un più basso TCO (Total Cost of Ownership) per catturare l'attenzione dei propri clienti e far avere loro le informazioni più importanti. Quando decidono di adottare un sistema di Digital Signage all'interno delle proprie vetrine, come strategia di comunicazione queste aziende necessitano di prodotti ad alta luminosità di grande formato, in combinazione con una soluzione per la gestione dei contenuti pubblicitari.

ALTA LUMINOSITÀ



Gli schermi della serie OME e OMD sono in grado di riprodurre immagini visibili anche quando sono esposti alla luce diretta del sole. Con una luminosità di 1.500 nit per la serie OME e 2.500 nit per la OMD, i display semi-outdoor rendono ogni

comunicazione in vetrina chiaramente visibile e coinvolgente per chi si trova all'esterno.

UTILIZZO 24/7



La capacità di mantenere accesi i device 24/7, unita alle tecnologie di risparmio energetico e la regolazione automatica della luminosità grazie ai sensori integrati, aiutano nel ridurre il TCO (Total cost of ownership) e ad aumentare il ROI per le aziende.

SSSP DI TERZA GENERAZIONE

Tutti i display sono dotati dell'ultima innovazione tecnologica del System on Chip (Soc) quad-core di terza generazione per una performance ottimale ed internal storage di 8GB*



- Quad Core CPU
- Internal Storage 8GB
1.5Gbyte Dual 48bit DDR3
- Video Processor
Full Codec, High Performance
MPEG-1/2, H.264/AVC(Dual)
- Professional Signage Software
MagicInfo Player S3



* 2GB occupati dal sistema operativo, 6 GB disponibili



SEMI-OUTDOOR-SERIE /OMD-W

Specifiche tecniche



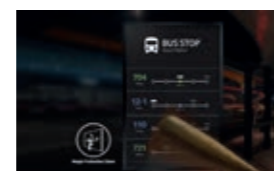
MODELLO	OM46D-W	OM55D-W	OM75D-W
CODICE	LH460MDPWBC/EN	LH550MDPWBC/EN	LH750MDPPWBC/EN
PANNELLO			
Dimensione della diagonale dello schermo	46"	55"	75"
Tipo	120Hz D-LED BLU	120Hz D-LED BLU	120Hz D-LED BLU
Risoluzione	1920 x 1080 (16:9)	1920 x 1080 (16:9)	1920 x 1080 (16:9)
Luminosità	2,500 cd/m2	2,500 cd/m2	2,500 cd/m2
Rapporto di contrasto	5,000:1	5,000:1	5,000:1
Angolo di visione (orizzontale/ verticale)	178/178	178/178	178/178
Tempo di risposta (Grey-to-Grey)	8ms	6ms	6ms
Numero di colori - Gamma colore	8 bit - 16.7M - 72%	8 bit - 16.7M - 72%	8 bit - 16.7M - 72%
Operatività	24/7	24/7	24/7
CONNETTIVITÀ			
Ingressi	RGB - VIDEO	Analog D-SUB, DVI-D, Display Port 1.2, HDMI1, HDMI2, Component(CVBS Common)	Analog D-SUB, DVI-D, Display Port 1.2, HDMI1, HDMI2, Component(CVBS Common)
	AUDIO	Stereo Mini Jack	Stereo Mini Jack
	USB	USB 2.0 x 1	USB 2.0 x 1
Uscite	RGB - VIDEO	DP1.2(Loop-out)	DP1.2(Loop-out)
	AUDIO	Stereo mini Jack	Stereo mini Jack
Controllo Esterno	RS232C (In/Out), RJ45	RS232C (In/Out), RJ45	RS232C (In/Out), RJ45
ALIMENTAZIONE			
Tensione	AC100 - 240 V- (+/-10%), 50/60 Hz	AC100 - 240 V- (+/-10%), 50/60 Hz	AC100 - 240 V- (+/-10%), 50/60 Hz
Consumi	Massimi (W/h) Tipici (W/h)	385 - 216	495 - 297
	Modalità Sleep Spento	Meno di 0,5W	Meno di 0,5W
SPECIFICHE MECCANICHE			
Dimensioni (mm) - Peso (kg)	Schermo 1,035.9 x 590.5 x 139.0 mm - 19.6	1,227.4 x 698.2 x 139.5 mm - 24	1,675.8 x 953.8 x 124.6 mm - 48
Tipologia di montaggio	600x400mm VESA	600x400mm VESA	900x600mm VESA
Tipo di supporto	N/A	N/A	N/A
Tipologia di media player	SBB (Slide in Module)	SBB (Slide in Module)	SBB (Slide in Module)
Spessore della cornice	9.3 (Superiore) / 6.5 (Inferiore) / 7.8 (Sinistra/destra)	9.3 (Superiore) / 6.5 (Inferiore) / 7.8 (Sinistra/destra)	11.7 / 11.7 / 11.7 / 11.7
PLAYER INTEGRATO			
Processore	Cortex-A9 1GHz Quad Core CPU	Cortex-A9 1GHz Quad Core CPU	Cortex-A9 1GHz Quad Core CPU
Memoria Cache On-Chip	L1 (I/D) : 32KB / 32KB L2 (Unified) : 1MB	L1 (I/D) : 32KB / 32KB L2 (Unified) : 1MB	L1 (I/D) : 32KB / 32KB L2 (Unified) : 1MB
Archiviazione (FDM)	8GB (2GB Occupied by O/S, 6GB Available)	8GB (2GB Occupied by O/S, 6GB Available)	8GB (2GB Occupied by O/S, 6GB Available)
Interfaccia della memoria principale	1.5GB Dual 48bit DDR3-933 (1866MHz)	1.5GB Dual 48bit DDR3-933 (1866MHz)	1.5GB Dual 48bit DDR3-933 (1866MHz)
Sistema operativo	Samsung Proprietary OS(VDLinux)	Samsung Proprietary OS(VDLinux)	Samsung Proprietary OS(VDLinux)
CONDIZIONI OPERATIVE			
Temperatura d'esercizio - Umidità - Certificazione	0~ 30 °C (Direct Sunlight) 0~ 50 °C (w/o Direct Sunlight) - 10~80 % N/A	0~ 30 °C (Direct Sunlight) 0~ 50 °C (w/o Direct Sunlight) - 10~80 % N/A	0~ 30 °C (Direct Sunlight) 0~ 50 °C (w/o Direct Sunlight) - 10~80 % N/A
ALTRE CARATTERISTICHE			
Principali	Extremely High Brightness, Semi-Outdoor Solution Built-in MagicInfo Player S2, SSSP 2.0	Extremely High Brightness, Semi-Outdoor Solution Built-in MagicInfo Player S2, SSSP 2.0	Extremely High Brightness, Semi-Outdoor Solution Built-in MagicInfo Player S2, SSSP 2.0
Caratteristiche speciali	Plug and Play, MagicInfo S2, Slide in Module, Digital Daisy Chains(100ea), Built in Speakers, Lamp Error Detection, Anti Image Retention, Temperature Sensor, RS232C/RJ45 MDC, PIP/PBP, Video Wall(15x15), Portrait Installation Support, Button Lock, Smart Scheduling, WiFi Embedded, Sunglasses Viewable		
AUDIO			
Tipo di Speaker	Altoparlanti integrati (10W + 10W)	Altoparlanti integrati (10W + 10W)	Altoparlanti integrati (10W + 10W)

ALTA LUMINOSITÀ > OUTDOOR

Soluzione outdoor all-in-one per ogni ambientazione

I display della Serie OHD e OHF rappresentano una soluzione outdoor all-in-one, che garantisce una veicolazione dei messaggi chiara in ogni ambientazione e, grazie a robustezza e funzionalità, riduce al minimo le difficoltà di installazione e manutenzione.

PROGETTATI PER L'AMBIENTE ESTERNO



Le soluzioni outdoor sono caratterizzate da un'operatività 24/7 in qualsiasi ambientazione. Attraverso l'avanzato sistema di raffreddamento senza filtro e la funzionalità di controllo termico possono infatti sopportare temperature da -30°C a +50°C, mentre la certificazione IP56 ne garantisce la resistenza a polvere e acqua. Inoltre, grazie al Magic Glass da 5mm (raddoppiabile su richiesta) con classificazione IK10, i display sono protetti da impatti esterni e sono quindi resistenti alle intemperie e ad atti vandalici, garantendo operatività anche in condizioni esterne.

ECCELLENTE VISIBILITÀ



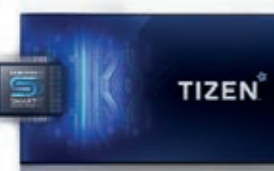
I display outdoor antiriflesso sono caratterizzati da una luminosità da 2.500 a 3.000 nit con contrasto 5.000:1 e da un sensore automatico di luminosità che garantisce una visibilità delle immagini nitida e chiara in qualsiasi condizione luminosa. La tecnologia di polarizzazione circolare avanzata contrasta la non visibilità dei display causata da occhiali da sole polarizzati, rendendo visibile a chiunque il messaggio.

INSTALLAZIONE E MANUTENZIONE SEMPLIFICATE



La Serie OHF è una soluzione outdoor all-in-one con power box integrata che, oltre a permettere uno spessore del dispositivo di soli 85mm, incrementa l'efficienza in termini di gestione e costi di manutenzione. Inoltre, la Serie OHF aderisce agli standard VESA e consente pertanto alle aziende un'installazione del display flessibile a seconda delle esigenze.

CONNETTIVITÀ E GESTIONE INTEGRATA



I display OHF dispongono di connettività di rete e WiFi integrata del motore grafico Magic Info Player S4, una soluzione avanzata per la gestione dei contenuti multimediali che ottimizza la performance e garantisce una fruizione dei contenuti senza interruzioni. Grazie alla sua potenza avanzata, Magic Info Player S4, alimentato da Tizen, consente il controllo di più soluzioni Digital Signage attraverso un unico server integrato centralizzato.

OUTDOOR - SERIE OHF

Specifiche tecniche



MODELLO	OH46F	OH55F
CODICE	LH43PMFPBGC/EN	LH43PMFPBGC/EN
PANNELLO		
Dimensione della diagonale dello schermo	46"	55"
Tipo	120Hz E-LED BLU	120Hz E-LED BLU
Risoluzione	1920x1080 (16:9)	1920x1080 (16:9)
Luminosità	2500nit	2500nit
Rapporto di contrasto	5000:1	5000:1
Angolo di visione (orizzontale/ verticale)	178-178	178-178
Tempo di risposta (Grey-to-Grey)	6ms	6ms
Numero di colori - Gamma colore	8 bit - 16.7 Miliardi - 72%	8 bit - 16.7 Miliardi - 72%
Operatività	24/7	24/7
CONNETTIVITÀ		
Ingressi	RGB - VIDEO AUDIO USB	HDMI 1.4 (2), HDBaseT (LAN Common) N/A USB 2.0 x1
Uscite	RGB - VIDEO AUDIO	N/A Stereo Mini Jack
Controllo Esterno		RS232C (In/Out), RJ45(In/Out), HDBaseT
ALIMENTAZIONE		
Tensione		AC100 - 240 V~ (+/-10%), 50/60 Hz
Consumi	Massimi [W/h] - Tipici [W/h] Modalità Sleep Spento	468 - 193 Meno di 0,5W
SPECIFICHE MECCANICHE		
Dimensioni (mm) - Peso (kg)	Schermo	1069.0 x 623.6 x 85.0 - 40.5
Tipo di montatura		995 x 500 (Basic) 1000 x 400 (VESA Bracket Option)
Tipo di supporto		N/A
Tipo di media player		N/A
Spessore della cornice		24.9 / 24.9 / 24.9 / 24.9 mm
PLAYER INTEGRATO		
Processore		Cortex-A12 1.3GHz Quad Core CPU
Memoria Cache On-Chip		L1 (I/D) : 32KB / 32KB L2 (Unified) : 1MB
Archiviazione (FDM)		8GB (3.75GB Occupied by O/S, 4.25GB Available)
Interfaccia della memoria principale		2.5GB 3 channel 96bit DDR3-933 (1866MHz)
Sistema operativo		Tizen 2.4 (VDLinux)
CONDIZIONI OPERATIVE		
Temperatura d'esercizio - Umidità - Certificazione		-30°C~ 50°C - 10~80% - IP56
ALTRE CARATTERISTICHE		
Principali		Power-box Integrated, IP56 Certified, WiFi(Back side usage only) Built-in MagicInfo Player S4, SSSP 4.0
Caratteristiche speciali		IP56 Certified for Simple Enclosure Outdoor, Protection Glass(IK-10 Level, Anti Graffiti, Infrared Reduce), Polarized Sun Glasses Viewable in any direction, HD Base T for Long Distance Installalling, Portrait /Landscape Installation Support, Lamp Error Detection, Auto Brightness Control with Ambient Brightness Sensor, Temperature Sensor, RJ45 MDC, Auto Source Switching & Recovery, Clock Battery(80hrs Clock Keeping), Kensington Lock
AUDIO		
Principali		N/A

SAMSUNG



OUTDOOR - SERIE OHF

Specifiche tecniche



MODELLO	OH75F		OH85F	
CODICE	LH49PMFPBGC/EN		LH85OHFLPBC/EN	
PANNELLO				
Dimensione della diagonale dello schermo	75"		85"	
Tipo	120Hz D-LED Local Dim. BLU		60Hz D-LED Local Dim. BLU	
Risoluzione	1920x1080 (16:9)		3840 x 2160 (16:9)	
Luminosità	2500nit		2500nit	
Rapporto di contrasto	3000:1		3000:1	
Angolo di visione (orizzontale/ verticale)	178:178		178:178	
Tempo di risposta (Grey-to-Grey)	6ms		8ms	
Numero di colori - Gamma colore	8 bit - 16.7 Miliardi - 72%		10 bit - 1.07B - 72%	
Operatività	24/7		24/7	
CONNETTIVITÀ				
Ingressi	RGB - VIDEO	HDMI 1.4 (2), HDBaseT (LAN Common)		DP1.2 (2) @UHD 60Hz, HDMI 1.4 (2) @UHD 30Hz, HDBaseT
	AUDIO	N/A		N/A
	USB	USB 2.0 x1		USB 2.0 (1) (only for FW update)
Uscite	RGB -VIDEO	N/A		N/A
	AUDIO	Stereo Mini Jack		Stereo mini Jack
Controllo Esterno	RS232C (In/Out), RJ45(In/Out), HDBaseT		RS232C (In), RJ45, HDBaseT	
ALIMENTAZIONE				
Tensione	AC100 - 240 V~ (+/-10%), 50/60 Hz		AC100 - 240 V~ (+/-10%), 50/60 Hz	
Consumi	Massimi [W/h] Tipici [W/h]	1400 - 520		1600 - 680
	Modalità Sleep Spento	Meno di 0,5W		Meno di 0,5W
SPECIFICHE MECCANICHE				
Dimensioni (mm) - Peso (kg)	Schermo	1774.8 x 1053.4 x 120 mm - 142		2004 x 1185 x 120 - 163
Tipologia di montatura	870 x 1118.4 (M8 x 8Hole)		1000 x 1118.4 (M8 x 8Hole)	
Tipo di supporto	N/A		N/A	
Tipologia di media player	N/A		N/A	
Spessore della cornice	59.8 / 59.8 / 59.8 / 59.8 mm		62 / 62 / 62 / 62 mm	
PLAYER INTEGRATO				
Processore	Cortex-A121.3GHz Quad Core CPU		N/A	
Memoria Cache On-Chip	L1 (I/D) : 32KB / 32KB L2 (Unified) : 1MB		N/A	
Archiviazione (FDM)	8GB (3.75GB Occupied by O/S, 4.25GB Available)		N/A	
Interfaccia della memoria principale	2.5GB 3 channel 96bit DDR3-933 (1866MHz)		N/A	
Sistema operativo	Tizen 2.4 (VDLinux)		N/A	
CONDIZIONI OPERATIVE				
Temperatura d'esercizio - Umidità - Certificazione	-30°C- 50°C - 10-80% - IP56		-30°C-50°C °C - 10-80 (Non-condensing) % IP56	
ALTRE CARATTERISTICHE				
Principali	Heat Exchanger, IP56 Certified, Built-in MagicInfo Player S4, SSSP 4.0		Slim High Brightness, IP56 Certified, Heat Exchanger	
Caratteristiche speciali	IP56 Certified for Simple Enclosure Outdoor, Protection Glass(IK-10 Level, Anti Graffiti, Infrared Reduce), Polarized Sun Glasses Viewable in any direction, HD Base T for Long Distance Installalling, Portrait /Landscape Installation Support, Lamp Error Detection, Auto Brightness Control with Ambient Brightness Sensor, Temperature Sensor, RJ45 MDC, Auto Source Switching & Recovery, Clock Battery(80hrs Clock Keeping), Kensington Lock		IP56 Certified for Simple Enclosure Outdoor, Protection Glass(IK-10 Level, Anti Graffiti, Infrared Reduce), Polarized Sun Glasses Viewable in any direction, HD Base T for Long Distance Installalling, Portrait /Landscape Installation Support, Lamp Error Detection, Auto Brightness Control with Ambient Brightness Sensor, Temperature Sensor, RJ45 MDC, FHD 4-PBP, Auto Source Switching & Recovery, Clock Battery(80hrs Clock Keeping)	
AUDIO				
Tipo di Speaker	N/A		N/A	



OUTDOOR - SERIE OHD

Specifiche tecniche



MODELLO	OH46D		OH55D	
CODICE	LH46OHDPKBC/EN		LH55OHDPKBC/EN	
PANNELLO				
Dimensione della diagonale dello schermo	46"		55"	
Tipo	120Hz E-LED BLU		120Hz Edge LED BLU	
Risoluzione	1920 x 1080 (16:9)		1920 x 1080 (16:9)	
Luminosità	3,000 cd/m2		3,000 cd/m2	
Rapporto di contrasto	5,000:1		5,000:1	
Angolo di visione (orizzontale/ verticale)	178/178		178/178	
Tempo di risposta (Grey-to-Grey)	6ms		6ms	
Numero di colori - Gamma colore	8 bit - 16.7M / 72%		8 bit - 16.7M / 72%	
Operatività	24/7		24/7	
CONNETTIVITÀ				
Ingressi	RGB - VIDEO	HDMI1, HDMI2, HDBaseT (LAN Common)		HDMI1, HDMI2, HDBaseT (LAN Common)
	AUDIO	N/A		N/A
	USB	USB 2.0 x1		USB 2.0 x1
Uscite	RGB -VIDEO	N/A		N/A
	AUDIO	Stereo mini Jack		Stereo mini Jack
Controllo Esterno	RS232C (In), RJ45, HDBaseT		RS232C (In), RJ45, HDBaseT	
ALIMENTAZIONE				
Tensione	AC100 - 240 V~ (+/-10%), 50/60 Hz		AC100 - 240 V~ (+/-10%), 50/60 Hz	
Consumi	Massimi [W/h] Tipici [W/h]	600 - 193		650 - 267
	Modalità Sleep Spento	Meno di 0,5W		Meno di 0,5W
SPECIFICHE MECCANICHE				
Dimensioni (mm) - Peso (kg)	Schermo	1069.0 x 623.6 x 90.3 (Set) - 39.5 (Set)		1260.6 x 731.4 x 90.3 (Set) - 50.7 (Set)
Tipologia di montatura	Mounting Hole - 989.0 x 503.6 VESA		Mounting Hole - 1180.6 x 611.4 VESA	
Tipo di supporto	Standard Enclosure(Optional)		Standard Enclosure(Optional)	
Tipologia di media player	N/A		N/A	
Spessore della cornice	24.9 mm		24.9 mm	
PLAYER INTEGRATO				
Processore	Cortex-A9 1GHz Quad Core CPU		Cortex-A9 1GHz Quad Core CPU	
Memoria Cache On-Chip	L1 (I/D) : 32KB / 32KB L2 (Unified) : 1MB		L1 (I/D) : 32KB / 32KB L2 (Unified) : 1MB	
Archiviazione (FDM)	8GB (2GB Occupied by O/S, 6GB Available,)		8GB (2GB Occupied by O/S, 6GB Available,)	
Interfaccia della memoria principale	1.5GB Dual 48bit DDR3-933 (1866MHz)		1.5GB Dual 48bit DDR3-933 (1866MHz)	
Sistema operativo	Samsung Proprietary OS (VDLinux)		Samsung Proprietary OS (VDLinux)	
CONDIZIONI OPERATIVE				
Temperatura d'esercizio - Umidità - Certificazione	-30°C- 50°C - 10-80% - IP56		-30°C- 50°C - 10-80% - IP56	
ALTRE CARATTERISTICHE				
Principali	Slim High Brightness, IP56 Outdoor Built-in MagicInfo Player S2, SSSP 2.0		Slim High Brightness, IP56 Outdoor Built-in MagicInfo Player S2, SSSP 2.0	
Caratteristiche speciali	IP56 Certified for Simple Enclosure Outdoor, Protection Glass(Anti Graffiti, Infrared Reduce), Polarized Sun Glasses Viewable in any direction, HD Base T for Long Distance Installalling, Portrait Installation Support, Button Lock, Lamp Error Detection, Auto Brightness Control with Ambient Brightness Sensor, Anti Image Retention, Temperature Sensor, Pivot Display, MagicInfo S, Smart Scheduling, RJ45 MDC, PIP/PBP, Auto Source Switching & Recovery		IP56 Certified for Simple Enclosure Outdoor, Protection Glass(Anti Graffiti, Infrared Reduce), Polarized Sun Glasses Viewable in any direction, HD Base T for Long Distance Installalling, Portrait Installation Support, Button Lock, Lamp Error Detection, Auto Brightness Control with Ambient Brightness Sensor, Anti Image Retention, Temperature Sensor, Pivot Display, MagicInfo S, Smart Scheduling, RJ45 MDC, PIP/PBP, Auto Source Switching & Recovery	
AUDIO				
Tipo di Speaker	N/A		N/A	

SMALL SIGNAGE > SERIE DBD/DBE

La migliore soluzione per la segnaletica aziendale



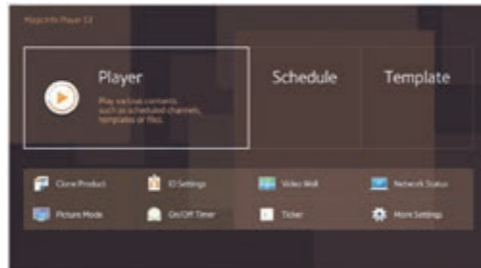
Samsung Small Signage solution rappresenta la migliore scelta per esigenze di comunicazione digitale su piccoli formati. Le aziende non sono più costrette a fare affidamento su soluzioni tablet o monitor pc, che possono provocare perdite di qualità dell'immagine o poca flessibilità operativa in fatto di funzionalità e programmazione. Le soluzioni Samsung Small Signage, grazie a prestazioni garantite per 16 ore al giorno, 7 giorni alla settimana, permette di veicolare un'ottimale esperienza visiva anche su piccoli schermi. All'interno di spazi retail, invece, gli Small Signage permettono di visualizzare messaggi commerciali in store per promuovere i prodotti. Inoltre, attraverso gli speaker integrati è possibile creare messaggi audio ad alto impatto a titolo informativo o promozionale. A livello aziendale i dipendenti possono pianificare meeting, appuntamenti e conferenze con i versatili prodotti Small Signage installati all'interno o all'esterno di sale riunioni.

SAMSUNG SMART SIGNAGE PLATFORM



Gli Small Signage integrano lo SSSP 3.0, una soluzione software e hardware integrata che include un mediaplayer integrato con un performante Quad Core System On Chip. Questa soluzione permette di eliminare l'utilizzo di un pc addizionale. Inoltre 8GB* di memoria offrono un efficace e flessibile sistema di storage.

DISPLAY OTTIMIZZATO E GESTIONE DEI CONTENUTI CON MAGICINFO S3



Il nuovo sistema MagicInfo S3 fornisce 6 font gratuiti permettendo di scegliere tra 23 stili di carattere. Sono state quindi eliminate le limitazioni di font permettendo di selezionarne diversi e anche di aggiungerne da esterno. Il nuovo software permette inoltre di editare stickers e di applicare price tags per aggiornare informazioni commerciali. L'interfaccia utente rende le operazioni semplici ed intuitive grazie alla presenza di tutte le principali funzioni sulla Home Screen, senza dover andare in menu secondari.

DISPLAY TOUCH



Gli Small signage** sono caratterizzati da una soluzione dinamica touch attraverso la tecnologia integrata del SOC "SSSP 3.0", eliminando la necessità di un pc esterno. Il Software

MagicInfo S3 fornisce un'interfaccia utente con touch capacitivo. In tal modo non è richiesto un PC esterno e le caratteristiche touch soddisfano e attirano i clienti nella ricerca di prodotti e servizi.

*2.65GB occupati dal sistema operativo, 5.35GB disponibili

**Per serie DB10E-T; DB22-T

SMALL SIGNAGE

Specifiche tecniche



MODELLO	DB10D	DB10E-POE	DB10E-T	DB22D-P	DB22D-T	
CODICE	LH10DBDPLBC/EN	LH10DBEPEBB/EN	LH10DBEPTGC/EN	LH22DBDPSGC/EN	LH22DBDPTGC/EN	
PANNELLO						
Dimensione della diagonale dello schermo	10"	10"	10"	22"	22"	
Tipo	60Hz E-LED BLU	60Hz E-LED BLU	60Hz E-LED BLU	60Hz E-LED BLU	60Hz E-LED BLU	
Risoluzione	1280X800	1280X800	1280X800	1920X1080	1920X1080	
Luminosità	450 cd/m2	450 cd/m2	400 cd/m2	250 cd/m2	220 cd/m2	
Rapporto di contrasto	900:1	900:1	900:1	1000:1	1000:1	
Angolo di visione (orizzontale/verticale)	178/178	178/178	178/178	178/178	178/178	
Tempo di risposta (Grey-to-Grey)	30ms	30ms	30ms	14ms	14ms	
Numero di colori - Gamma colore	16.7 Milioni - 50%	16.7 Milioni - 50%	16.7 Milioni - 50%	16.7 Milioni - 72%	16.7 Milioni - 72%	
Operatività	16/7	16/7	16/7	16/7	16/7	
CONNETTIVITÀ						
Ingressi	RGB - VIDEO AUDIO USB	HDMI1.4(1) N/A USB 2.0 x 1	HDMI1.4(1) N/A USB 2.0 x 1	Analog D-SUB, HDMI1.4 N/A USB 2.0 x 2 (Up x1, Down x1)	Analog D-SUB, HDMI1.4 Stereo mini Jack USB 2.0 x 2	HDMI 1.4 (1) Stereo mini Jack USB 2.0 x 3
Uscite	RGB - VIDEO AUDIO	N/A N/A	N/A Sì	N/A Sì	N/A N/A	N/A N/A
Controllo Esterno	RS232C(in) thru stereo jack, RJ45	RS232C(in) thru stereo jack, RJ45	RS232C(in) thru stereo jack, RJ45	RS232C(in) thru stereo jack, RJ45	RS232C(in) thru stereo jack, RJ45	
ALIMENTAZIONE						
Tensione	AC100 - 240 V~ (+/-10%), 50/60 Hz	PoE+ (30W) / AC100 - 240 V~ (+/-10%), 50/60 Hz	AC100 - 240 V~ (+/-10%), 50/60 Hz	AC100 - 240 V~ (+/-10%), 50/60 Hz	AC100 - 240 V~ (+/-10%), 50/60 Hz	
Consumi	Massimi [W/h] Tipici [W/h] Modalità Sleep Spento	18,7 - 18 Meno di 0,5W	19,8 - 18 0,5W	24,2 - 18 0,5W	44 - 31 Meno di 0,5W	44 - 31 Meno di 0,5W
SPECIFICHE MECCANICHE						
Dimensioni (mm) - Peso (kg)	Schermo 246.8 x 165.2 x 24.9 - 0,6	246.8 x 165.2 x 27.0 - 0,7	246.8 x 165.2 x 27.9 - 0,7	507.5 x 311.2 x 57.8 - 3.3	507.5 x 311.2 x 59.3 - 4.4	
Tipologia di montaggio	50x50mm VESA	75x75mm VESA	75x75mm VESA	100x100mm VESA	100x100mm VESA	
Tipo di supporto	N/A	N/A	N/A	N/A	N/A	
Tipo di media player	N/A	N/A	N/A	N/A	N/A	
Spessore della cornice	14.1(superiore),14.1(laterale), 14.1(inferiore)	14.1(superiore),14.1(laterale), 14.1(inferiore)	14.1(superiore),14.1(laterale), 14.1(inferiore)	14,85 mm	14,85 mm	
PLAYER INTEGRATO						
Processore	Cortex-A91GHz Quad Core CPU	Cortex-A91GHz Quad Core CPU	Cortex-A91GHz Quad Core CPU	Cortex-A91GHz Quad Core CPU	Cortex-A91GHz Quad Core CPU	
Memoria Cache On-Chip	L1 (I/D) : 32KB / 32KB L2 (Unified) : 512KB	L1 (I/D) : 32KB / 32KB L2 (Unified) : 512KB	L1 (I/D) : 32KB / 32KB L2 (Unified) : 512KB	L1 (I/D) : 32KB / 32KB L2 (Unified) : 1MB*	L1 (I/D) : 32KB / 32KB L2 (Unified) : 1MB*	
Archiviazione (FDM)	4GB (2GB Occupied by O/S, 2GB Available)	4GB (2GB Occupied by O/S, 2GB Available)	8GB (2.65GB Occupati O/S, 5.35GB disponibili) 4GB (2GB Occupied by O/S, 2GB Available)	8GB (2.65GB Occupati O/S, 5.35GB disponibili) 4GB (2GB Occupied by O/S, 2GB Available)	4GB (2GB Occupied by O/S, 2GB Available)	
Interfaccia della memoria principale	1GB Dual 32bit DDR3-667 (1333MHz)	1.5GB Dual 32bit DDR3-667 (1333MHz)	1.5GB Dual 32bit DDR3-667 (1333MHz)	1.5GB 48bit DDR3-933 (1866MHz)	1.5GB 48bit DDR3-933 (1866MHz)	
Sistema operativo	Samsung Proprietary OS(VDLinux)	Samsung Proprietary OS(VDLinux)	Samsung Proprietary OS(VDLinux)	Samsung Proprietary OS(VDLinux)	Samsung Proprietary OS(VDLinux)	
CONDIZIONI OPERATIVE						
Temperatura d'esercizio - Umidità - Certificazione	0-40 °C - 10-80 % - N/A	0-40 °C - 10-80 % - N/A	0-40 °C - 10-80 % - N/A	0-40 °C - 10-80 % - N/A	0-40 °C - 10-80 % - N/A	
ALTRE CARATTERISTICHE						
Principali	A Small-sized Signage that offers high reliable operation with an embedded, intuitive content management solution Built-in MagicInfo Player S2, SSSP 2.0	A Small-sized Signage that offers high reliable operation and flexible installation option with an embedded module PoE+. Built-in MagicInfo Player S3, SSSP 3.0	A Small-sized Signage that offers high reliable operation with an embedded, intuitive content management and interactive touch solution Built-in MagicInfo Player S3, SSSP 3.0	A Small-sized Signage that offers high reliable operation with an embedded, intuitive content management solution Built-in MagicInfo Player S2, SSSP 2.0	A Small-sized Signage that offers high reliable operation with an embedded, intuitive content management and interactive touch solution Built-in MagicInfo Player S2, SSSP 2.0	
Caratteristiche speciali	Temperature Sensor, Portrait Installation Support, Button Lock, Clock Battery(80hrs Clock Keeping), Built in Speaker, WiFi Module Embedded, SD Card Slot	Temperature Sensor, Portrait Installation Support, Button Lock, Clock Battery(80hrs Clock Keeping),SD Card Slot, PoE+	Temperature Sensor, Portrait Installation Support, Button Lock, Clock Battery(80hrs Clock Keeping), Built in Speaker, WiFi Module Embedded, SD Card Slot, Touch(5 Point, 2 Drawing)	Temperature Sensor, Portrait Installation Support, Image Rotation, Button Lock, Clock Battery(80hrs Clock Keeping), Built in Speaker, WiFi Module Embedded	Temperature Sensor, Portrait Installation Support, Image Rotation, Button Lock, Clock Battery(80hrs Clock Keeping), Built in Speaker, WiFi Module Embedded, Touch(10 Point, 2 Drawing)	
AUDIO						
Tipo di Speaker	Altoparlanti integrati (1W x 1)	N/A	Altoparlanti integrati (5W x 1)	Altoparlanti integrati (1W x 2)	Altoparlanti integrati (1W x 2)	

MIRROR DISPLAY > SERIE MLE

Soluzione retail versatile per mettere in mostra i tuoi prodotti con stile ed eleganza

I mirror display Samsung Serie MLE trasformano lo specchio tradizionale in uno schermo attraente e futuristico, che introduce un effetto scenografico in qualsiasi contesto dove il retail incontra i suoi clienti. Ideali per i punti vendita della cosmetica, dell'abbigliamento, del fitness e per il mondo retail in generale, gli schermi della Serie MLE sono ideali per trasmettere contenuti promozionali di grande impatto, ma funzionano allo stesso tempo come dei normali specchi.

UN AFFASCINANTE DISPLAY IBRIDO CON FUNZIONI DI DIGITAL SIGNAGE E SPECCHIO



Grazie al rivestimento realizzato con una speciale pellicola polarizzata, i Mirror display Serie MLE producono un'eccellente trasmittanza (90%) e un'avanzata riflettanza (55%), a garanzia di una visione ancora più realistica. Di conseguenza, gli utenti possono apprezzare contenuti sempre più chiari e vividi.

DESIGN IMPECCABILE PER CATTURARE L'ATTENZIONE

Il Mirror display MLE di Samsung valorizza le funzionalità di uno specchio tradizionale grazie a un design unico, senza bordi, che mantiene elevata l'attenzione del cliente sui contenuti riflessi piuttosto che sullo schermo. È possibile abbinare più display MLE per creare svariate configurazioni senza discontinuità tra i vari pannelli, offrendo un numero infinito di soluzioni visive.

TRANSIZIONE FLUIDA E NATURALE FRA I CONTENUTI E LA FUNZIONE SPECCHIO

Quando un cliente si avvicina, il sensore di prossimità integrato passa istantaneamente dalla funzione specchio a quella promozionale di Digital Signage. L'operatore retail ha la possibilità di impostare forma e posizione dei contenuti nei due formati, per assecondare specifici movimenti del cliente.



SEMPLICE CONTROLLO DEI CONTENUTI E PRESTAZIONI DI ECCELLENZA

I mirror display MLE permettono una connettività estesa ai dispositivi mobile dalla semplice condivisione di contenuti multimediali al controllo dello schermo, fino al pratico mirroring dei contenuti da un qualsiasi tablet o smartphone sul tuo display. Con il software esclusivo Samsung per la gestione dei contenuti - MagicInfo -, anche la selezione delle funzioni e la programmazione dei palinsesti è semplice da controllare, grazie alle connessioni RS232 o LAN / WiFi. Inoltre, il mediaplayer integrato della piattaforma Samsung SMART Signage Platform (SSPP) permette di ridurre il TCO grazie a risparmi a livello di hardware, installazione e spese operative.



MIRROR DISPLAY

Specifiche tecniche



MODELLO	ML32E	ML55E	
CODICE	LH32MLEPLSC/EN	LH55MLEPLSC/EN	
PANNELLO			
Dimensione della diagonale dello schermo	32"	55"	
Tipo	60Hz D-LED BLU	60Hz D-LED BLU	
Risoluzione	1920x1080 (16:9)	1920x1080 (16:9)	
Luminosità	300nit	400nit	
Rapporto di contrasto	3500:1	3500:1	
Angolo di visione (orizzontale/ verticale)	178:178	178:178	
Tempo di risposta (Grey-to-Grey)	8ms	6ms	
Numero di colori - Gamma colore	10bit Dithering - 1.07 Miliardi - 72%	10bit Dithering - 1.07 Miliardi - 72%	
Operatività	24/7	24/7	
CONNETTIVITÀ			
Ingressi	RGB - VIDEO	DP1, HDMI1.4 / HDCP1.4 Component(CVBS Common)	DP1, HDMI1.4, HDMI2.1.4 / HDCP1.4 Component(CVBS Common)
	AUDIO	Stereo Mini Jack, DVI Audio(Common)	Stereo Mini Jack, DVI Audio(Common)
	USB	USB 2.0 x 2	USB 2.0 x 2
Uscite	RGB - VIDEO	DP1.2(Loop-out)	DP1.2(Loop-out)
	AUDIO	Stereo mini Jack	Stereo mini Jack
Controllo Esterno	RS232C(in/out) thru stereo jack, RJ45		RS232C(in/out) thru stereo jack, RJ45
ALIMENTAZIONE			
Tensione	AC 100 - 240 V~ (+/- 10 %), 50/60 Hz		AC 100 - 240 V~ (+/- 10 %), 50/60 Hz
Consumi	Massimi [W/h]	77 - 55	175 - 104
	Tipici [W/h]		
	Modalità Sleep Spento	0.33W / 0.32W	0.34W / 0.31W
SPECIFICHE MECCANICHE			
Dimensioni (mm) - Peso (kg)	Schermo	740.2 X 433.5 X 57.4 - 7,9	1249.2 X 720.0 X 57.4 - 25,5
Tipologia di montatura		200x200mm VESA	400x400mm VESA
Tipo di supporto		singolo (opzionale)	singolo (opzionale)
Tipo di media player		SBB (Opzionale)	SBB (Opzionale)
Spessore della cornice		1mm(Black Printing Line 20.4mm)	1mm(Black Printing Line 49.3mm)
PLAYER INTEGRATO			
Processore	Cortex-A9 1GHz Quad Core CPU		
Memoria Cache On-Chip	L1 (I/D) : 32KB / 32KB L2 (Unified) : 1MB		
Archiviazione (FDM)	8GB (2.65GB occupati da O/S, 5.35GB disponibili)		
Interfaccia della memoria principale	1.5GB Dual 48bit DDR3-933 (1866MHz)		
Sistema operativo	Samsung Proprietary OS (VDLinux)		
CONDIZIONI OPERATIVE			
Temperatura d'esercizio - Umidità - Certificazione	0°C ~ 40°C - 10% ~ 80% - N/A		0°C ~ 40°C - 10% ~ 80% - N/A
ALTRE CARATTERISTICHE			
Principali	Slim & Light LFD with Built-in MagicInfo Player S3, SSSP 3.0		
Caratteristiche speciali (Hardware)	Super Clear Coating, Temperature Sensor, Video Wall(15x15), Pivot Display, Clock Battery(168hrs Clock Keeping), Built in Speaker(10W x 1), WiFi Module Embedded	Super Clear Coating, Temperature Sensor, Video Wall(15x15), Pivot Display, Clock Battery(168hrs Clock Keeping), Built in Speaker(10W x 2), WiFi Module Embedded	
AUDIO			
Tipo di Speaker	Altoparlanti integrati (10W x 1)	Altoparlanti integrati (10W + 10W)	

STRETCH DISPLAY > SERIE SHF

Una soluzione flessibile per coinvolgere il cliente in ambienti ristretti

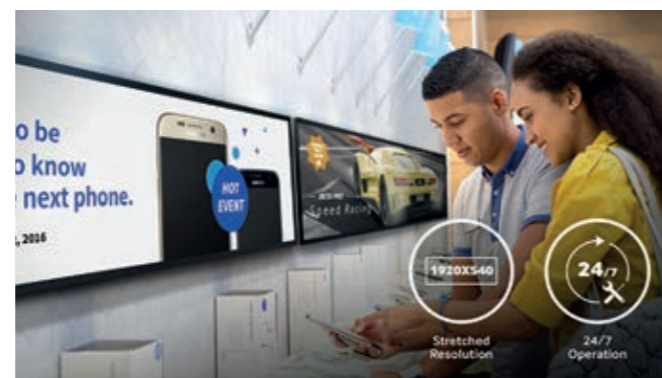
I display stretch della Serie SHF, caratterizzati dalla forma stretta e allungata che richiede poco spazio per l'installazione, sono una soluzione Digital Signage che offre la possibilità di veicolare informazioni e coinvolgere la clientela anche in ambienti commerciali con spazi limitati. Il formato ristretto da 16:4.5 posizionabile sia in orizzontale che in verticale, rende la soluzione stretch adatta a qualsiasi necessità di business, compreso il settore dei trasporti dove può essere utilizzata per comunicare orari e percorsi in tempo reale ai viaggiatori.

OTTIMIZZAZIONE DI SPAZI E COSTI

L'installazione di una soluzione stretch, caratterizzata da una cornice sottile e da uno spessore di soli 39.9 mm, permette di massimizzare lo sfruttamento degli spazi a disposizione, veicolando contenuti coinvolgenti su un display che può operare 24/7 ad un ridotto consumo energetico.

FLESSIBILITÀ DI ORIENTAMENTO

La Serie SHF è dotata di un software di rotazione automatica delle immagini che permette di cambiare in modo flessibile l'orientamento de contenuti da landscape a portrait a seconda del posizionamento del display, senza necessità di una modifica manuale da parte dell'utente.



CONTENUTI COINVOLGENTI ANCHE IN DAISY CHAIN

La luminosità da 700nit e il display anti-riflesso della serie SHF permettono di veicolare immagini nitide e realistiche per un'esperienza visiva coinvolgente indipendentemente dalle condizioni di luce. La versatilità di questa soluzione è potenziata dalla possibilità di utilizzare la configurazione daisy chain per collegare diversi display tra loro utilizzando un SBB opzionale basato su tecnologia UHD.



SERIE SHF

Specifiche tecniche



MODELLO	SH37F	
CODICE	LH37SHFPLBB/EN	
PANNELLO		
Dimensione della diagonale dello schermo	37"	
Tipo	60Hz E-LED BLU	
Risoluzione	1920x540 (16:4.5)	
Luminosità	700nit	
Rapporto di contrasto	4000:1	
Angolo di visione (orizzontale/ verticale)	178:178	
Tempo di risposta (Grey-to-Grey)	16ms	
Numero di colori - Gamma colore	8bit - 16.7 Milioni - 72%	
Operatività	24/7	
CONNETTIVITÀ		
Ingressi	RGB - VIDEO	DVI-I, Display Port 1.2 HDMI 1.4 (1)
	AUDIO	Stereo mini Jack
	USB	USB 2.0 x1
Uscite	RGB - VIDEO	DP1.2(Loop-out)
	AUDIO	Stereo mini Jack
Controllo Esterno	RS232C(in/out) thru Stereo mini Jack, RJ45	
ALIMENTAZIONE		
Tensione	AC100 - 240 V~ (+/- 10 %), 50/60 Hz	
Consumi	Massimi [W/h] Tipici [W/h]	77 - 56
	Sleep Mode / Spento	Meno di 0,5 W
SPECIFICHE MECCANICHE		
Dimensioni (mm) - Peso (kg)	Schermo	914.9 X 280.9 X 39.9 - 6.6
Tipo di montatura	400x200mm VESA	
Tipo di supporto	Singolo (opzionale)	
Tipo di media player	SBB non integrato	
Spessore della cornice	5.7 (laterale), 12 (Superiore/Inferiore)	
PLAYER INTEGRATO		
Processore	Cortex-A91GHz Quad Core CPU	
Memoria Cache On-Chip	L1 (I/D) : 32KB / 32KB L2 (Unified) : 1MB	
Archiviazione (FDM)	8GB (2GB Occupati dal O/S, disponibili 6GB)	
Interfaccia memoria principale	1.5GB Dual 48bit DDR3-933 (1866MHz)	
Operating System	Samsung Proprietary OS(VDLinux)	
CONDIZIONI OPERATIVE		
Temperatura d'esercizio - Umidità - Certificazione	0-40 °C - 10-80 % - N/A	
ALTRE CARATTERISTICHE		
Principali	Slim & Light LFD with Built-in MagicInfo Player S3, SSSP 3.0	
Caratteristiche speciali	USB Plug and Play, Tilting and Portrait Install support, Daisy Chains, Shock and Vibration certificated(IEC 61373)	
AUDIO		
Tipo di Speaker	N/A	

E-BOARD SOLUTIONS

Soluzioni integrate per dispositivi touch all-in-one di grande impatto per ambienti di lavoro e di apprendimento collaborativi e interattivi.



Le nuove tecnologie di visualizzazione offrono interessanti funzioni di condivisione delle informazioni per applicazioni didattiche e professionali. Aziende e strutture scolastiche utilizzano la tecnologia tattile per migliorare l'apprendimento e offrire presentazioni efficaci e di elevata qualità.

Educatori e manager desiderano creare una maggiore interattività tra docenti e relatori e partecipanti. Per questo i proiettori tradizionali sono sempre più sostituiti dagli LFD (Large Format Display) che offrono funzioni multimediali avanzate e catturano l'attenzione del pubblico. Le e-board interattive consentono di adottare metodi collaborativi e creativi per presentare e fornire informazioni.

I proiettori tradizionali causano distrazioni e comportano una serie di svantaggi, tra cui fasci di luce indesiderati, ombre fastidiose e immagini con scarso contrasto. Il software MagicWB S2/I2 (Interactive White Board) Samsung con tecnologia touchscreen integrata o opzionale, garantisce la massima leggibilità, ottimi livelli di luminosità e una risoluzione FHD (Full High Definition). Inoltre l'interattività offerta dalla soluzione MagicWB S2/I2 contribuisce a catturare l'attenzione dei partecipanti e a coinvolgerli maggiormente, migliorando l'intera esperienza di apprendimento e di condivisione delle informazioni.

Rispetto ai proiettori tradizionali, le soluzioni touch Samsung SMART Signage hanno una durata maggiore e richiedono poca manutenzione, permettendo di comunicare e condividere le informazioni con la massima chiarezza e luminosità, rendendo la riunione più efficace attraverso esperienze che siano coinvolgenti e con un elevato grado di interattività e funzioni multimediali.

MagicWB è ideato per offrire un supporto professionale in caso di necessità di creazione di meeting interattivi e dinamici. MagicWB offre, inoltre, una serie di funzioni in grado di soddisfare molteplici esigenze. I dispositivi SMART Signage della Serie DME-BC sono dotati di touchscreen capacitivo, mentre per una maggiore versatilità è possibile scegliere la soluzione ibrida DME-BM che permette un'interazione touchscreen sia tramite dita che penna.



SERIE DME-BC

Specifiche tecniche



MODELLO	DM65E-BC	DM82E-BM	QM85D-BR	DM65E-BR	DM75E-BR	DM82E-BR
CODICE	LH65DMEXTBC/EN	LH82DMEMTBC/EN	LH85QMDRTBC/EN	LH65DMERTBC/EN	LH75DMERTBC/EN	LH82DMERTBC/EN
PANNELLO						
Dimensione della diagonale dello schermo	65"	82"	85"	65"	75"	82"
Tipo	120Hz D-LED BLU	120Hz E-LED BLU	120Hz Slim Direct LED BLU	120Hz D-LED BLU	120Hz D-LED BLU	120Hz E-LED BLU
Risoluzione	1920x1080 (16:9)	1920x1080 (16:9)	3840x2160(16:9)	1920x1080 (16:9)	1920x1080 (16:9)	1920x1080 (16:9)
Luminosità	380nit (with touch glass)	430nit (touch)	430nit (With touch glass)	380nit (with touch glass)	380nit (with touch glass)	430nit
Rapporto di contrasto	4.000:1	5.000:1	5.000:1	4.000:1	5.000:1	5.000:1
Angolo di visione (orizzontale/ verticale)	178-178	178-178	178-178	178-178	178-178	178-178
Tempo di risposta (Grey-to-Grey)	6ms	8ms	6ms	6ms	4ms	8ms
Numero di colori - Gamma colore	10bit Dithering - 1.07Miliardi - 72%	10bit Dithering - 1.07Miliardi - 68%	16.7Miliardi (True Display) 1.07Miliardi (Dithered 10bit) - 72%	10bit Dithering - 1.07Miliardi - 72%	1.07 Miliardi con Dithering a 10bit - 72%	1.07 Miliardi con Dithering a 10bit - 68%
Operatività	24/7	24/7	24/7	24/7	24/7	24/7
CONNETTIVITÀ						
Ingressi	RGB - VIDEO	Analog D-SUB, DVI-D Rear: HDMI 1.4 (2) / HDCP1.4 Front Tray Box: HDMI3 1.4	Analog D-SUB, DVI-D, DisplayPort 1.2 Posteriore: HDMI 1.4 (2) / HDCP1.4 Sportello frontale: HDMI3 1.4 Component (CVBS comune)	D-Sub, DVI-D, Display Port 1.2 (2), Display Port 1.1 (1), HDMI 1.4 (3)	Analog D-SUB, DVI-D, Display Port 1.2 Rear: HDMI 1.4 (2) / HDCP 1.4 Front Connectivity Box: HDMI3 1.4 Component (CVBS Common)	Analog D-SUB, DVI-D, Display Port 1.2 Rear: HDMI 1.4 (2) / HDCP1.4 Front Tray Box: HDMI3 1.4 Component (CVBS Common)
	AUDIO	Stereo mini Jack	Stereo mini Jack	Stereo mini Jack, RGB, DVI, HDMI	Stereo mini Jack	Stereo mini Jack
	USB	Rear: USB 2.0 X1, Touch in X1, Front Tray Box: USB 2.0 X2, Touch out (USB Upstream)	Posteriore: USB 2.0 X1, Touch in X1, Sportello frontale: USB 2.0 X2, Touch out (USB Upstream)	S/W update only	Posteriore: USB 2.0 X1, Touch in X1, Sportello frontale: USB 2.0 X2, Touch out (USB Upstream)	Posteriore: USB 2.0 X1, Touch in X1, Sportello frontale: USB 2.0 X2, Touch out (USB Upstream)
Uscite	RGB - VIDEO	N/A	N/A	N/A	N/A	N/A
	AUDIO	Stereo mini Jack	Stereo mini Jack	Stereo mini Jack	Stereo mini Jack	Stereo mini Jack
Controllo Esterno	RS232C (In/Out) thru stereo jack, RJ45	RS232C (In/Out) thru stereo jack, RJ45	RS232C (In/Out) thru stereo jack, RJ45	RS232C (In/Out) thru stereo jack, RJ45	RS232C (In/Out) thru stereo jack, RJ45	RS232C (In/Out) thru stereo jack, RJ45
ALIMENTAZIONE						
Tensione	AC 100 - 240 V~ (+/- 10%), 50/60 Hz	AC 100 - 240 V~ (+/- 10%), 50/60 Hz	AC 100 - 240 V~ (+/- 10%), 50/60 Hz	AC 100 - 240 V~ (+/- 10%), 50/60 Hz	AC 100 - 240 V~ (+/- 10%), 50/60 Hz	AC 100 - 240 V~ (+/- 10%), 50/60 Hz
Consumi	Massimi [W/h] Tipici [W/h]	TBD	495 - 329	495 - 375	264 - 200	308 - TBD
	Modalità Sleep Spento	Meno di 0,5W	Meno di 0,5W	Meno di 0,5W	Meno di 0,5W	Meno di 0,5W
SPECIFICHE MECCANICHE						
Dimensioni (mm) - Peso (kg)	Schermo	1485.4 x 866.0 x 62.7 - 40.5	1911.8 x 1121.7 x 140 (Handle) - 78.2	1949.0 x 1130.0 x 128.8 - 81.2	1535.3 x 910.4 x 76.6 - 46.1	1756.1 x 1034.1 x 74.1 (handle 1091) - 59
Tipologia di montaggio		400x400mm VESA	600x400mm VESA	600x400mm VESA	400x400mm VESA	600x400mm VESA
Tipo di supporto		Singolo (opzionale)	Singolo (opzionale)	Singolo (opzionale)	Singolo (opzionale)	Singolo (opzionale)
Tipo di media player		SBB, PIM	SBB, PIM	SBB	SBB, PIM	SBB, PIM
Spessore della cornice		270(U) / 278(LR) / 32.4(D)	51,9	37,6	39,9	39,9
PLAYER INTEGRATO						
Processore		Cortex-A9 1GHz Quad Core CPU	Cortex-A9 1GHz Quad Core CPU	N/A	Cortex-A9 1GHz Quad Core CPU	Cortex-A9 1GHz Quad Core CPU
Memoria Cache On-Chip		L1 (I/D) : 32KB / 32KB L2 (Unified) : 1MB	L1 (I/D) : 32KB / 32KB L2 (Unified) : 1MB	N/A	L1 (I/D) : 32KB / 32KB L2 (Unified) : 1MB	L1 (I/D) : 32KB / 32KB L2 (Unified) : 1MB
Archiviazione (FDM)		8GB (2.65GB occupato dal O/S, 5.35GB disponibili)	8GB (2GB Occupato by O/S, 5.35GB Available)	N/A	8GB (2.65GB Occupato by O/S, 5.35GB Available)	8GB (2.65GB Occupato by O/S, 5.35GB Available)
Interfaccia della memoria principale		1.5GB Dual 48bit DDR3-933 (1866MHz)	1.5GB Dual 48bit DDR3-933 (1866MHz)	N/A	1.5GB Dual 48bit DDR3-933 (1866MHz)	1.5GB Dual 48bit DDR3-933 (1866MHz)
Sistema operativo		Samsung Proprietary OS (VDLinux)	Samsung Proprietary OS (VDLinux)	N/A	Samsung Proprietary OS (VDLinux)	Samsung Proprietary OS (VDLinux)
CONDIZIONI OPERATIVE						
Temperatura d'esercizio - Umidità - Certificazione		0~40 °C - 10~80 % N/A	0°C~40°C-10%-80%N/A	N/A	0°C~40°C-10%-80%N/A	0°C~40°C-10%-80%N/A
ALTRE CARATTERISTICHE						
Principali		Slim & Light LFD with Built-in MagicInfo Player S3, MagicWB S2, SSSP 3.0	Slim & Light LFD with Built-in MagicInfo Player S3, MagicWB S2, SSSP 3.0	UHD LFD Display	Slim & Light LFD with Built-in MagicInfo Player S3, MagicWB S2, SSSP 3.0	Slim & Light LFD with Built-in MagicInfo Player S3, MagicWB S2, SSSP 3.0
Caratteristiche speciali (Hardware)		Super Clear Coating, Temperature Sensor, Clock Battery(80hrs Clock Keeping), Built in Speaker(10W x 2), WiFi Module Embedded, Front Tray Box	Super Clear Coating, Temperature Sensor, Clock Battery(80hrs Clock Keeping), Built in Speaker(10W x 2), WiFi Module Embedded, SD Card Slot, Front Connectivity Box	Temperature Sensor, Clock Battery(80hrs Clock Keeping), Built in Speaker(15W 2ch)	Super Clear Coating, Temperature Sensor, Clock Battery(80hrs Clock Keeping), Built in Speaker(10W x 2), WiFi Module Embedded, Front Tray Box	Super Clear Coating, Temperature Sensor, Clock Battery(80hrs Clock Keeping), Built in Speaker(10W x 2), WiFi Module Embedded, SD Card Slot, Front Connectivity Box
AUDIO						
Tipo di Speaker		Altoparlanti integrati (10W + 10W)	Altoparlanti integrati (10W + 10W)	Altoparlanti integrati (15W + 15W)	Altoparlanti integrati (10W + 10W)	Altoparlanti integrati (10W + 10W)

VIDEOWALL > SERIE UED

Cattura l'attenzione del tuo pubblico con messaggi ad alto impatto visivo

Gli SMART Signage della serie UED sono progettati per promuovere prodotti e servizi creando composizioni videowall con speciali cornici sottili che regalano un impatto visivo senza precedenti, rendendo unica l'esperienza del consumatore. Grazie alla tecnologia Edge LED che permette al singolo display di avere uno spessore di soli 29.9mm, è possibile costruire un videowall in spazi limitati ed ad un consumo del 30% inferiore rispetto alla tecnologia LCD con retro-illuminazione CCFL.

CONNESSIONE CONTENUTI DAISY CHAIN



È possibile unire più display senza perdere la qualità dell'immagine usando il Display Port (DP) 1.2 e mostrare contenuti HDCP (High-bandwidth Digital Content Protection), come ad esempio LiveTV™ o Blu-ray Disc™, senza l'uso del PC esterno, ma grazie ad una connessione Daisy Chain. Inoltre, usando il DP 1.2, è possibile mostrare contenuti in UHD (ultra high definition) in un videowall 2x2 senza ulteriori apparecchiature.

CAMBIARE L'ORIENTAMENTO IMMAGINE MANTENENDO L'ASPECT RATIO



La serie UED permette una rotazione delle immagini da portrait a landscape per una maggiore flessibilità senza perdere la risoluzione; per comodità, quando si ruota l'immagine è possibile scegliere tra tre opzioni: aspect ratio su un singolo schermo, esteso su un singolo schermo o esteso su un videowall. Gli utenti, quindi, non hanno bisogno di ruotare l'immagine nel software per farla apparire in un diverso orientamento.

RIPRODURRE E GESTIRE CONTENUTI SENZA L'USO DEL PC



Gli SMART Signage della serie UED non richiedono un PC esterno per operare: significa non avere cavi ingombranti o dispositivi che distraggono l'attenzione del consumatore dal messaggio comunicato. Infine, grazie al Wi-Fi integrato, è possibile controllare in maniera diretta la riproduzione di contenuti direttamente dal laptop o dallo smartphone.



SERIE UED

Specifiche tecniche



MODELLO	UE46D	UE55D	
CODICE	LH46UEDPLGC/EN	LH55UEDPLGC/EN	
PANNELLO			
Dimensione della diagonale dello schermo	46"	55"	
Tipo	120Hz E-LED BLU	120Hz E-LED BLU	
Risoluzione	1920x1080 (16:9)	1920x1080 (16:9)	
Luminosità	450nit	450 nit	
Rapporto di contrasto	5.000:1	5.000:1	
Angolo di visione (orizzontale/ verticale)	178:178	178:178	
Tempo di risposta (Grey-to-Grey)	4ms	4ms	
Numero di colori - Gamma colore	16.7Milioni - 72%	16.7Milioni - 72%	
Operatività	16/7	16/7	
CONNETTIVITÀ			
Ingressi	RGB - VIDEO	Analogico D-SUB DVI-D, DisplayPort 1.2 HDMI, Component (CVBS comune)	Analogico D-SUB DVI-D, DisplayPort 1.2 HDMI, Component (CVBS comune)
	AUDIO	Stereo Mini Jack	Stereo mini Jack
	USB	USB 2.0 x1	USB 2.0 x1
Uscite	RGB - VIDEO	DP1.2 (loop-out)	DP1.2 (loop-out)
	AUDIO	Stereo Mini Jack	Stereo Mini Jack
Controllo Esterno	RS232C (ingresso/uscita) tramite mini jack stereo, RJ45		RS232C (ingresso/uscita) tramite jack stereo, RJ45
ALIMENTAZIONE			
Tensione	AC 100 - 240 V~ (+/- 10 %), 50/60 Hz		AC 100 - 240 V~ (+/- 10 %), 50/60 Hz
Consumi	Massimi [W/h] Tipici [W/h]	132 - 115	154 - 135
	Modalità Sleep Spento	Meno di 0,5W	Meno di 0,5W
SPECIFICHE MECCANICHE			
Dimensioni (mm) - Peso (kg)	Schermo	1030.9 X 585.4 X 31.3 - 10.0	1222.4 X 693.2 X 31.3 - 13.3
Tipologia di montaggio		400x400mm VESA	400x400mm VESA
Tipo di supporto		Sup. Singolo (opzionale)	Sup. Singolo (opzionale)
Tipo di media player		SBB	SBB
Spessore della cornice		5.5mm	5.5mm
PLAYER INTEGRATO			
Processore	Cortex-A9 1GHz Quad Core CPU		
Memoria Cache On-Chip	L1 (I/D) : 32KB / 32KB L2 (Unified) : 1MB		
Archiviazione (FDM)	8GB (1.2GB occupati dal sistema operativo, 6.8GB disponibili)		
Interfaccia della memoria principale	1.5GB Dual 48bit DDR3-933 (1866MHz)		
Sistema operativo	Samsung Proprietary OS(VDLinux)		
CONDIZIONI OPERATIVE			
Temperatura d'esercizio - Umidità - Certificazione	0-40 °C - 10-80 % N/A		
ALTRE CARATTERISTICHE			
Principali	LED Slim Video wall Built-in MagicInfo Player S2, SSSP 2.0		
Caratteristiche salienti	WiFi Module Embedded, SD Card Slot, Super Clear Coating, Temperature Sensor, Pivot Display, Clock Battery(80hrs Clock Keeping), Built in Speaker (10W x 2ch)		
AUDIO			
Tipo di Speaker	Altoparlanti integrati (10W + 2ch)		

VIDEOWALL > SERIE UDE

Più immagine e meno cornice per il massimo impatto



I display della serie UDE, rispetto a quella precedente UDD, vantano una cornice più sottile tale da offrire al consumatore un'esperienza visiva ancora più avvolgente e irripetibile. Questi display possono essere combinati insieme per formare un videowall e, grazie alla tecnologia LED, è garantita la qualità superiore dell'alta definizione rendendo memorabili e di impatto le immagini e i messaggi. Inoltre, non è necessario comprare un PC esterno grazie alla SSSP integrata.

CORNICE ULTRA SOTTILE

Gli schermi serie UDE sono perfetti per realizzare videowall in quanto dotati di una cornice di solo 3.5mm, 33% in meno rispetto alle serie precedenti. In questo modo, gli schermi UDE consentono di vivere un'esperienza visiva senza interruzioni, riducendo al minimo gli elementi di discontinuità dovuti alle cornici degli schermi che compongono il videowall.



UNIFORMITÀ CROMATICA CON LA CALIBRAZIONE DEI COLORI

Gli schermi UDE vengono regolati in fabbrica per garantire un bilanciamento del bianco e un'uniformità cromatica ottimale. Questo processo consente di ottenere immagini nitide e una perfetta corrispondenza delle temperature dei colori. Gli schermi serie UDE sono anche dotati del software ACM (Advanced Color Management) per la gestione avanzata di colori e altre caratteristiche e del chip integrato che consente una perfetta calibrazione.



ALTA LUMINOSITÀ

Gli schermi della serie UDE, vantano pannelli eccezionalmente luminosi da 300 a 700 nit per garantire un'esperienza visiva vivida le loro immagini vibranti e realistiche e i loro testi sono nitidi, incisivi e di facile lettura, mentre la superficie anti-riflesso garantisce visibilità in qualsiasi condizione di luce.



SERIE UDE

Specifiche tecniche



MODELLO	UD22B	UD46E-C	UD46E-B	UD46E-A	UD55E-B	UD55E-A	
CODICE	LH22UDBLBB/EN	LH46UDECLBB/EN	LH46UDEBLBB/EN	LH46UDEHLBB/EN	LH55UDEBLBB/EN	LH55UDEHLBB/EN	
PANNELLO							
Dimensione della diagonale dello schermo	22"	46"	46"	46"	55"	55"	
Tipo	S-PVA(DID)	D-LED DID	D-LED DID	D-LED DID	D-LED DID	D-LED DID	
Risoluzione	960 x 960 (1:1 Aspect Ratio)	1920x1080 (16:9)	1920x1080 (16:9)	1920x1080 (16:9)	1920x1080 (16:9)	1920x1080 (16:9)	
Luminosità	Max 450 cd/m ²	Max 500 cd/m ²	Max 500 cd/m ²	Max 700 cd/m ²	Max 500 cd/m ²	Max 700 cd/m ²	
Rapporto di contrasto	4.000:1	3500:1	3500:1	3500:1	4000:1	4000:1	
Angolo di visione (orizzontale/ verticale)	178-178	178-178	178-178	178-178	178-178	178-178	
Tempo di risposta (Grey-to-Grey)	8ms	8ms	8ms	8ms	8ms	8ms	
Numero di colori - Gamma colore	8 bit - 16.7Milioni - 72%	16.7 milioni a 8 bit - 72%	16.7 milioni a 8 bit - 72%	16.7 milioni a 8 bit - 72%	16.7 milioni a 8 bit - 72%	16.7 milioni a 8 bit - 72%	
Operatività	24/7	24/7	24/7	24/7	24/7	24/7	
CONNETTIVITÀ							
Ingressi	RGB - VIDEO	DVI-D, Display Port 1.2, HDMI 1.4 (1)	Analog D-SUB, DVI-D, Display Port 1.2, HDMI 2.0 (2)	Analog D-SUB, DVI-D, Display Port 1.2, HDMI 2.0 (2)	Analog D-SUB, DVI-D, Display Port 1.2, HDMI 2.0 (2)	Analog D-SUB, DVI-D, Display Port 1.2, HDMI 2.0 (2)	
	AUDIO	N/A	Stereo Mini Jack	Stereo Mini Jack	Stereo Mini Jack	Stereo Mini Jack	
Uscite	USB	N/A	Only F/W upgrade	Only F/W upgrade	Only F/W upgrade	Only F/W upgrade	
	RGB - VIDEO	DVI-D (Loop-out)	DP1.2 (loop-out)	DP1.2 (loop-out)	DP1.2 (loop-out)	DP1.2 (loop-out)	
Controllo Esterno	AUDIO	Stereo mini Jack	Stereo Mini Jack	Stereo Mini Jack	Stereo Mini Jack	Stereo mini Jack	
		RS232C(in/out), RJ45	RS232C(in/out), RJ45	RS232C(in/out), RJ45	RS232C(in/out), RJ45	RS232C(in/out), RJ45	
ALIMENTAZIONE							
Tensione	AC 100 - 240 V~ (+/- 10 %), 50/60 Hz	AC 100 - 240 V~ (+/- 10 %), 50/60 Hz	AC 100 - 240 V~ (+/- 10 %), 50/60 Hz	AC 100 - 240 V~ (+/- 10 %), 50/60 Hz	AC 100 - 240 V~ (+/- 10 %), 50/60 Hz	AC 100 - 240 V~ (+/- 10 %), 50/60 Hz	
Consumi	Massimi [W/h] Tipici [W/h]	71.5 - 67	143 - 93	143 - 87	187 - 128	198 - 136	
	Sleep Mode / Spento	Meno di 1 W	Meno di 0,5W	Meno di 0,5W	Meno di 0,5W	Meno di 0,5W	
SPECIFICHE MECCANICHE							
Dimensioni (mm) - Peso (kg)	Schermo 393.3 x 393.3 x 81.5 - 6.5	1024 x 578.6 x 113,6 - 18.3	1022.1 x 576.6 x 97.4 - 18.0	1022.1 x 576.6 x 97.4 - 16.2	1213.5 x 684.3 x 96.6 - 21,5	1215.3 x 686.1 x 113.8 - 21.5	
Tipologia di montatura	300x300mm VESA	600x400mm VESA	600x400mm VESA	600x400mm VESA	600x400mm VESA	600x400mm VESA	
Tipo di supporto	N/A	N/A	N/A	N/A	N/A	N/A	
Tipo di media player	N/A	SBB(Slide In), Signage player box	SBB(Slide In), Signage player box	SBB(Slide In), Signage player box	SBB(Slide In), Signage player box	SBB(Slide In), Signage player box	
Spessore della cornice	3.7mm U/L, 1.8mm R/B	3.7mm U/L, 1.8mm R/B	2.3mm U/L, 1.2mm R/B	2.3mm U/L, 1.2mm R/B	2.3mm U/L, 1.2mm R/B	2.3mm U/L, 1.2mm R/B	
PLAYER INTRGRATO							
Processore	N/A	N/A	N/A	N/A	N/A	N/A	
Memoria Cache On- Chip	N/A	N/A	N/A	N/A	N/A	N/A	
Archiviazione (FDM)	N/A	N/A	N/A	N/A	N/A	N/A	
Interfaccia della memoria principale	N/A	N/A	N/A	N/A	N/A	N/A	
Sistema operativo	N/A	N/A	N/A	N/A	N/A	N/A	
CONDIZIONI OPERATIVE							
Temperatura d'esercizio - Umidità - Certificazione	0-40 °C - 10-80 %	0-40 °C - 10-80 %	0-40 °C - 10-80 %	0-40 °C - 10-80 %	0-40 °C - 10-80 %	0-40 °C - 10-80 %	
ALTRE CARATTERISTICHE							
Principali	Spessore ultra sottile	Spessore ultra sottile	Spessore ultra sottile	Spessore ultra sottile	Spessore ultra sottile	Spessore ultra sottile	
Caratteristiche speciali	Lamp Error Detection, Anti Retention, Temperature Sensor, RS232C/RJ45 MDC, Plug and Play (DDC2B), Video Wall (15x15(OSD)), PIP/PBP, Video Wall(10x10), Pivot Display, Button Lock, Digital Daisy Chain, Smart Scheduling, Smart F/W update	ACM Support(Advanced Color Management), Auto Source Switching & Recovery, Haze 44%, Temperature Sensor, RS232C/RJ45 MDC, Plug and Play (DDC2B), Video Wall(15x15(OSD)), Video Wall Daisy Chain(10x10), Pivot Display, Image Rotation, Button Lock, DP1.2 Digital Daisy Chain(Supporting UHD Resolution, HDCP support), Smart F/W update, Clock Battery(80hrs Clock Keeping)	ACM Support(Advanced Color Management), Auto Source Switching & Recovery, Haze 44%, Temperature Sensor, RS232C/RJ45 MDC, Plug and Play (DDC2B), Video Wall(15x15(OSD)), Video Wall Daisy Chain(10x10), Pivot Display, Image Rotation, Button Lock, DP1.2 Digital Daisy Chain(Supporting UHD Resolution, HDCP support), Smart F/W update, Clock Battery(80hrs Clock Keeping)	ACM Support(Advanced Color Management), Auto Source Switching & Recovery, Haze 44%, Temperature Sensor, RS232C/RJ45 MDC, Plug and Play (DDC2B), Video Wall(15x15(OSD)), Video Wall Daisy Chain(10x10), Pivot Display, Image Rotation, Button Lock, DP1.2 Digital Daisy Chain(Supporting UHD Resolution, HDCP support), Smart F/W update, Clock Battery(80hrs Clock Keeping)	ACM Support(Advanced Color Management), Auto Source Switching & Recovery, Haze 44%, Temperature Sensor, RS232C/RJ45 MDC, Plug and Play (DDC2B), Video Wall(15x15(OSD)), Video Wall Daisy Chain(10x10), Pivot Display, Image Rotation, Button Lock, DP1.2 Digital Daisy Chain(Supporting UHD Resolution, HDCP support), Smart F/W update, Clock Battery(80hrs Clock Keeping)	ACM Support(Advanced Color Management), Auto Source Switching & Recovery, Haze 44%, Temperature Sensor, RS232C/RJ45 MDC, Plug and Play (DDC2B), Video Wall(15x15(OSD)), Video Wall Daisy Chain(10x10), Pivot Display, Image Rotation, Button Lock, DP1.2 Digital Daisy Chain(Supporting UHD Resolution, HDCP support), Smart F/W update, Clock Battery(80hrs Clock Keeping)	ACM Support(Advanced Color Management), Auto Source Switching & Recovery, Haze 44%, Temperature Sensor, RS232C/RJ45 MDC, Plug and Play (DDC2B), Video Wall(15x15(OSD)), Video Wall Daisy Chain(10x10), Pivot Display, Image Rotation, Button Lock, DP1.2 Digital Daisy Chain(Supporting UHD Resolution, HDCP support), Smart F/W update, Clock Battery(80hrs Clock Keeping)
AUDIO							
Tipo di Speaker	N/A	N/A	N/A	N/A	N/A	N/A	

VIDEOWALL > SERIE UHF

Cornice ultra sottile e facile installazione

I videowall della Serie UHF permettono di attrarre ed informare gli utenti con la trasmissione di contenuti estremamente coinvolgenti ed immagini nitide. Grazie alla risoluzione UHD e una gestione dei colori ottimizzata, merito di tecnologie di calibrazione avanzate, i display anti-riflesso della Serie UHF sono progettati per una riproduzione 24/7 e supportano una configurazione videowall fino a 5x5, per un'esperienza visiva nitida e pulita. Con uno spessore del display minimo, i videowall della Serie UHF sono facilmente installabili e all'occorrenza disinstallati. Infatti utilizzando la staffa per i videowall Samsung, possono essere montati ad una ridotta distanza dalla parete per garantire sicurezza di intervento e ottimizzazione dello spazio a disposizione.

UHF-E: UN'ESPERIENZA IMMERSIVA CON UNA CORNICE ULTRA SOTTILE DI SOLO 1.7 MM



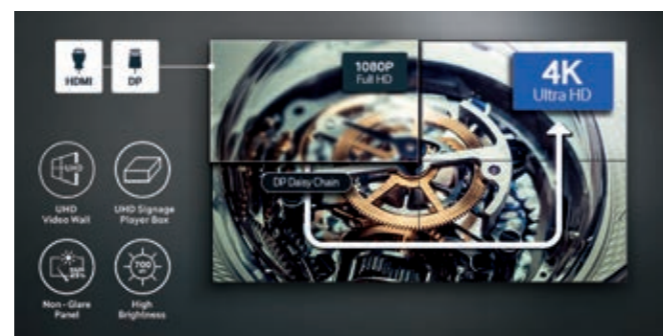
Con una cornice ultra sottile di soli 1.7mm bezel-to-bezel, i videowall della serie UHF-E permettono di veicolare contenuti in risoluzione UHD con un'estrema pulizia dell'immagine, aumentando così il coinvolgimento dei clienti. Con la Display Port 1.2 e le porte HDMI è possibile configurare videowall fino a 5x5 e riprodurre contenuti con una risoluzione 4K attraverso la Signage Player Box. Questa soluzione all-in-one, che non necessita di ulteriori dispositivi, permette di incrementare l'efficienza e ridurre i costi di gestione.

Per ottenere un bilanciamento del bianco e un'uniformità cromatica ottimale i display UHF5 vengono regolati direttamente in fabbrica e sono dotati del software ACM (Advanced Color Management) per calibrare con precisione i vari schermi del videowall.

UHF5: FACILE INSTALLAZIONE GRAZIE AL DESIGN COMPATTO

Progettati per le aziende che hanno necessità di installare e disinstallare frequentemente i propri videowall, i display della Serie UHF5 sono mediamente più sottili del 50% e più leggeri del 40% rispetto agli altri modelli. Grazie alla Signage Player Box (Tizen 2.4) integrata con CPU Quad Core l'installazione e la configurazione possono essere effettuate senza bisogno di ulteriori apparecchiature, così da garantire velocemente una fluida riproduzione dei contenuti UHD.

Per ottenere un bilanciamento del bianco e un'uniformità cromatica ottimale i display UHF5 vengono regolati direttamente in fabbrica e sono dotati del software ACM (Advanced Color Management) per calibrare con precisione i vari schermi del videowall.



SERIE UHF

Specifiche tecniche



MODELLO	UH46F 5	UH55F-E
CODICE	LH46UHFLBB/EN	LH55UHFLBB/EN
PANNELLO		
Dimensione della diagonale dello schermo	46"	55"
Tipo	D-LED DID	D-LED DID
Risoluzione	1920x1080 (16:9)	1920x1080 (16:9)
Luminosità	Max 700 cd/m2	Max 700 cd/m2
Rapporto di contrasto	4.000:1	4.000:1
Angolo di visione (orizzontale/ verticale)	178-178	178-178
Tempo di risposta (Grey-to-Grey)	8ms	8ms
Numero di colori - Gamma colore	16.7milioni a 8 bit - 72%	16.7milioni a 8 bit - 72%
Operatività	24/7	24/7
CONNETTIVITÀ		
Ingressi	RGB - VIDEO AUDIO USB	DVI-D, Display Port 1.2 HDMI 2.0 (2) Stereo Mini Jack Only F/W upgrade
Uscite	RGB - VIDEO AUDIO	DP1.2(Loop-out) Stereo mini Jack
Controllo Esterno		RS232 (ingresso/uscita) tramite jack stereo, RJ45
ALIMENTAZIONE		
Tensione	AC 100 - 240 V~ (+/- 10 %), 50/60 Hz	AC 100 - 240 V~ (+/- 10 %), 50/60 Hz
Consumi	Massimi [W/h] Tipici [W/h] Sleep Mode / Spento	132 - 98 Meno di 0,5 W 297 - 180 Meno di 0,5 W
SPECIFICHE MECCANICHE		
Dimensioni (mm) - Peso (kg)	Schermo 1023.8 x 578.4 x 47.9 mm - 13,2	1211.6 x 682.4 x 96.3 mm - 21
Tipologia di montatura	400x400mm VESA	600x400mm VESA
Tipo di supporto	N/A	N/A
Tipo di media player	SBB, Signage player box	SBB(Slide In), Signage player box
Spessore della cornice	3.4mm(U/L), 2.0mm(R/B)	1.15mm(U/L), 0.55mm(R/B)
PLAYER INTEGRATO		
Processore	N/A	N/A
Memoria Cache On-Chip	N/A	N/A
Archiviazione (FDM)	N/A	N/A
Interfaccia della memoria principale	N/A	N/A
Sistema operativo	N/A	N/A
CONDIZIONI OPERATIVE		
Temperatura d'esercizio - Umidità - Certificazione	0-40 °C - 10-80 %	0-40 °C - 10-80 %
ALTRE CARATTERISTICHE		
Principali	Thinnest Depth, Super Narrow Bezel	Extreme Narrow Bezel
Caratteristiche speciali	ACM Support(Advanced Color Management), Auto Source Switching & Recovery, Haze 11%, Temperature Sensor, RS232C/RJ45 MDC, Plug and Play (DDC2B), Video Wall(15x15(OSD)), Video Wall Daisy Chain(10x10), Pivot Display, Image Rotation, Button Lock, DP1.2 Digital Daisy Chain(Supporting UHD Resolution, HDCP support), Smart F/W update, Clock Battery(80hrs Clock Keeping)	ACM Support(Advanced Color Management), Auto Source Switching & Recovery, Haze 25%, Temperature Sensor, RS232C/RJ45 MDC, Plug and Play (DDC2B), Video Wall(15x15(OSD)), Video Wall Daisy Chain(10x10), Pivot Display, Image Rotation, Button Lock, DP1.2 Digital Daisy Chain(Supporting UHD Resolution, HDCP support), Smart F/W update, Clock Battery(80hrs Clock Keeping)
AUDIO		
Tipo di Speaker	N/A	N/A

SAMSUNG

Per ulteriori informazioni visitate il sito www.samsung.it/business

Samsung Electronics Italia SpA
Via Mike Bongiorno, 9 | 20124 Milano | Telefono: 02.921891
www.samsung.it/business | www.samsung.com/displaysolutions