



VISUAL

IT

PRINTING

FINISHING

Seeking for **excellence**

Seeking for **excellence**





Table of Content

Value proposition	6	Printing	34
Company in numbers	8	Production e Office Printing	36
Horizons	10	Finishing	38
Fields of activity	12	Macchine per il Finishing	42
Timeline	14	Direct-To-Film	44
Visual	18	Verde Digitale	48
Display Signage	20	Tech Design	48
Totem	22	Studio Design e Marketing	50
MagicINFO	24	Green Innovation	54
Hospitality	26	Trusted by	56
Information Technology	28	Partner	58
Sale Riunioni	30	Trading	60
Education	32	Servizi Commerciali	62



I'Mprinting - Technologies for Enterprise System Integration

Siamo un system integrator che opera nei settori Visual, IT, Printing e Finishing. Guidiamo le imprese verso la digitalizzazione e la crescita del business tramite l'impiego di tecnologie e servizi innovativi.

Attraverso un know-how altamente specializzato in ciascuna delle nostre aree di competenza, progettiamo soluzioni all'avanguardia che definiscono gli ambienti corporate e ottimizzano lo svolgimento delle operazioni interne, accelerando il raggiungimento degli obiettivi aziendali.

Per interpretare un mondo in continua evoluzione, anticipare il cambiamento e cogliere le opportunità delle trasformazioni in atto, lavoriamo al fianco delle aziende, immaginando un ecosistema digitale virtuoso che coinvolga persone, risorse, tecnologie e competenze nel segno di un miglioramento continuo.



Company in numbers



5 Sedi



50+ Collaboratori



20M+ Fatturato



3500+ Clienti



20+ Tecnici sul campo



8000+ Schermi installati



500+ Installazioni Printing



100+ Impianti Production Printing



SEDE CALABRIA

SEDE PUGLIA

HEADQUARTER
SHOWROOM
ROMA

SHOWROOM
MILANO

Horizons

Attraverso la nostra rete di partner certificati, l'headquarter e lo showroom a Roma, lo showroom a Milano e le due filiali in Puglia e Calabria, garantiamo elevati standard qualitativi su tutto il territorio nazionale ed internazionale.

Fields of activity



Visual

Sistemi Digital Signage che migliorano la comunicazione e le performance degli ambienti retail, hospitality, educational e corporate con l'installazione di hardware e software professionali.

Information Technology

Tecnologie per governare con efficacia i servizi informatici, con l'obiettivo di generare valore per l'azienda, gestire correttamente i rischi e garantire elevati standard qualitativi.

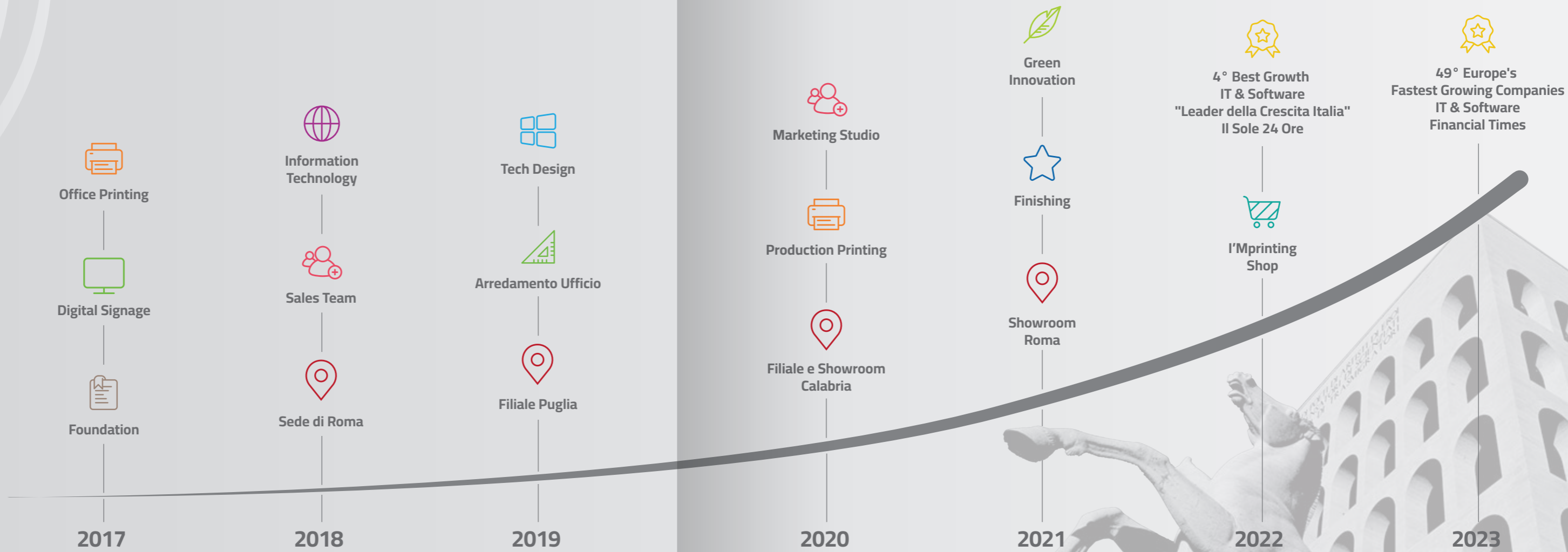
Printing

Tecnologie Production e Office professionali per ottimizzare i processi di stampa ed incrementare l'efficienza dei flussi di lavoro all'interno delle aziende e degli ambienti di produzione.

Finishing

Un'offerta combinata di tecnologie e servizi professionali per le imprese, i centri stampa e le grandi tipografie che vogliono migliorare la produttività dei processi legati al dopo stampa.

Timeline



Il successo è la manifestazione tangibile
dell'eccellenza che perseguiamo
con dedizione incrollabile,
fiducia nell'innovazione e
passione senza confini



Visual

L'area Visual è dedicata all'implementazione di tecnologie smart signage, asset diventato ormai fondamentale per Grandi Imprese, PMI e PA.

Il Digital Signage è una forma di comunicazione innovativa e un potente strumento di marketing, particolarmente efficace per attirare l'attenzione, condividere informazioni e promuovere prodotti e servizi.

Si adatta in maniera straordinariamente flessibile al contesto in cui viene inserito e non c'è limite alle applicazioni possibili.

Nel panorama tecnologico odierno, connesso e comunicante, è il mezzo attraverso il quale i messaggi vengono rappresentati per raccontare le aziende e il loro operato.

IN PARTNERSHIP CON

SAMSUNG



Display Signage

Progettiamo sistemi Digital Signage con tecnologie Samsung di ultima generazione, per dare vita ad una comunicazione immersiva, multimediale e coinvolgente.

Gli schermi professionali sono un mezzo innovativo per trasmettere contenuti personalizzati ed in tempo reale. In un panorama sempre più tecnologico e in uno scenario di

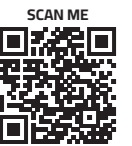


mercato sempre più competitivo, supportano le attività di marketing con un notevole risparmio sui tempi e sui costi.

Visualizzare contenuti digitali dinamici aiuta a diffondere più efficacemente i punti di forza e i valori di un'azienda, consolidando la riconoscibilità del marchio.



Il Gianfornaio, Roma

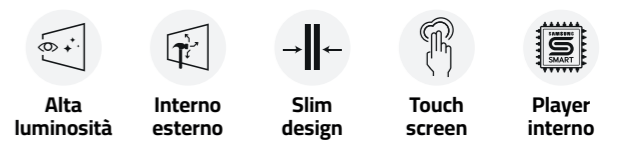


Totem

Produciamo Totem Multimediali personalizzati, in grado di rispondere ad ogni esigenza e di adattarsi a qualsiasi contesto con tecnologie innovative e performanti.

Dotati di struttura autoportante, vetro stratificato antiscalfittura e display professionale ad alta luminosità, i totem combinano tutti i vantaggi del Digital Signage con un design solido e contemporaneo.

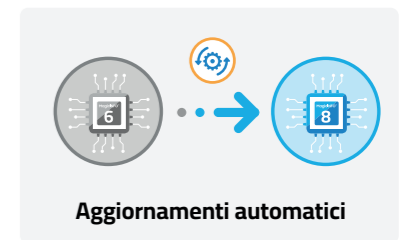
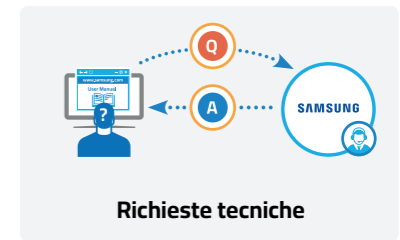
Ideali per veicolare messaggi efficaci e d'impatto, comunicano con gli utenti in modo dinamico e migliorano i servizi offerti con percorsi self-service interattivi.





MagicINFO

La piattaforma all-in-one di Samsung per amministrare e monitorare i display del sistema Digital Signage in maniera centralizzata e da qualunque luogo. Tramite MagicINFO è possibile creare e distribuire tutti i contenuti del palinsesto, ottenere insights dettagliati e gestire in modo flessibile hardware e software.



Visual



Hospitality

Progettiamo sistemi di digitalizzazione e intrattenimento dedicati al settore alberghiero, con l'obiettivo di migliorare la guest experience e supportare gli operatori del settore nella gestione dei device presenti in tutta la struttura o negli hotel appartenenti ad una stessa catena.

Con hotel TV di ultima generazione, in grado di veicolare contenuti e servizi personalizzati direttamente nelle camere, rendendo il soggiorno degli ospiti un'esperienza indimenticabile, le soluzioni Samsung Hospitality sono il futuro dell'Innovation Technology per soggiorni turistici e bleisure.

SAMSUNG
Hospitality Display
Specialist Partner



LYNK Cloud

LYNK Cloud è la piattaforma all-in-one di Samsung per il settore Hospitality.

Molto più di un sistema per la gestione remota dei contenuti e dei dispositivi, LYNK Cloud è in grado di analizzare l'uso dei device da parte degli ospiti per fornire agli hotel manager informazioni utili ai fini del marketing, in modo da poter proporre esperienze personalizzate e migliorare l'efficienza del servizio offerto.



Real-time monitoring



Optimum device control



Easy content creation



Interactive service support



Personalized promotions



Cost-saving





Information Technology

L'area IT include tutte le tecnologie che permettono di sfruttare con efficacia le potenzialità dei servizi informatici, con l'obiettivo di generare valore per l'azienda, rispondere prontamente ai cambiamenti del business, gestire correttamente i rischi e garantire elevati standard qualitativi nei servizi erogati.

A questo scopo, a partire dall'analisi delle esigenze fino alla fornitura di quanto necessario per lo sviluppo dell'infrastruttura più adeguata, supportiamo i Clienti con un servizio di consulenza avanzata in ogni fase del progetto, curando tutti gli aspetti legati alla corretta impostazione del sistema informatico e alla formazione del personale.

Portiamo l'innovazione come valore aggiunto per l'ottimizzazione delle performance aziendali, assicurando il pieno controllo dei processi interni, con un conseguente aumento della produttività ed una riduzione sensibile dei costi di gestione.

IN PARTNERSHIP CON





SCAN ME



Uffici

Ideiamo e allestiamo spazi di lavoro efficienti e confortevoli, con grande attenzione nella ricerca di dettagli unici e nella scelta di arredi di qualità.

La progettazione degli uffici è un'attività centrale nella definizione della brand identity aziendale. Dallo studio dell'allestimento alla selezione di complementi di design funzionali, valorizziamo al massimo ogni ambiente oggetto d'intervento.



Sale riunioni

Configuriamo meeting room altamente digitalizzate per soddisfare ogni esigenza di comunicazione, considerando attentamente funzionalità richieste, obiettivi aziendali e contesto ambientale in cui realizzare l'allestimento.

In collaborazione con Logitech, progettiamo sistemi di videoconferencing per sale riunioni di qualsiasi dimensione, per dare vita ad un Digital Workplace accessibile, intelligente, condiviso e collaborativo.



logitech



SCAN ME



Education

Proponiamo tecnologie e soluzioni dedicate al settore Education, per la digitalizzazione degli ambienti didattici.

Dispositivi come le LIM (Lavagne Interattive Multimediali) offrono la possibilità di progettare aule sempre connesse e hub di apprendimento altamente collaborativi che favoriscono il coinvolgimento e la partecipazione degli studenti.





Printing

L'Area Printing presenta soluzioni e servizi personalizzati e all'avanguardia nel settore della stampa, per semplificare i processi documentali delle aziende ed incrementare l'efficienza degli ambienti di produzione, oltre che ridurre i costi e l'impatto ambientale.

La nostra proposta comprende tecnologie di ultima generazione, che garantiscono la massima funzionalità, e un'assistenza continua per il controllo costante del parco macchine, con l'obiettivo di ottimizzare l'operatività interna e l'utilizzo di materiali di consumo, migliorare il workflow e proteggere l'intero ambiente di stampa da attacchi ed intrusioni esterne.

IN PARTNERSHIP CON

RICOH





Production

Soluzioni di stampa professionale large e wide format per migliorare l'efficienza degli ambienti di produzione di piccole, medie e grandi dimensioni.

Dai dispositivi versatili ed ecologici per prodotti da interno ed esterno, ai sistemi con funzioni di scansione, copia e finitura, proponiamo tecnologie all'avanguardia che ottimizzano i flussi di lavoro e incrementano la produttività.

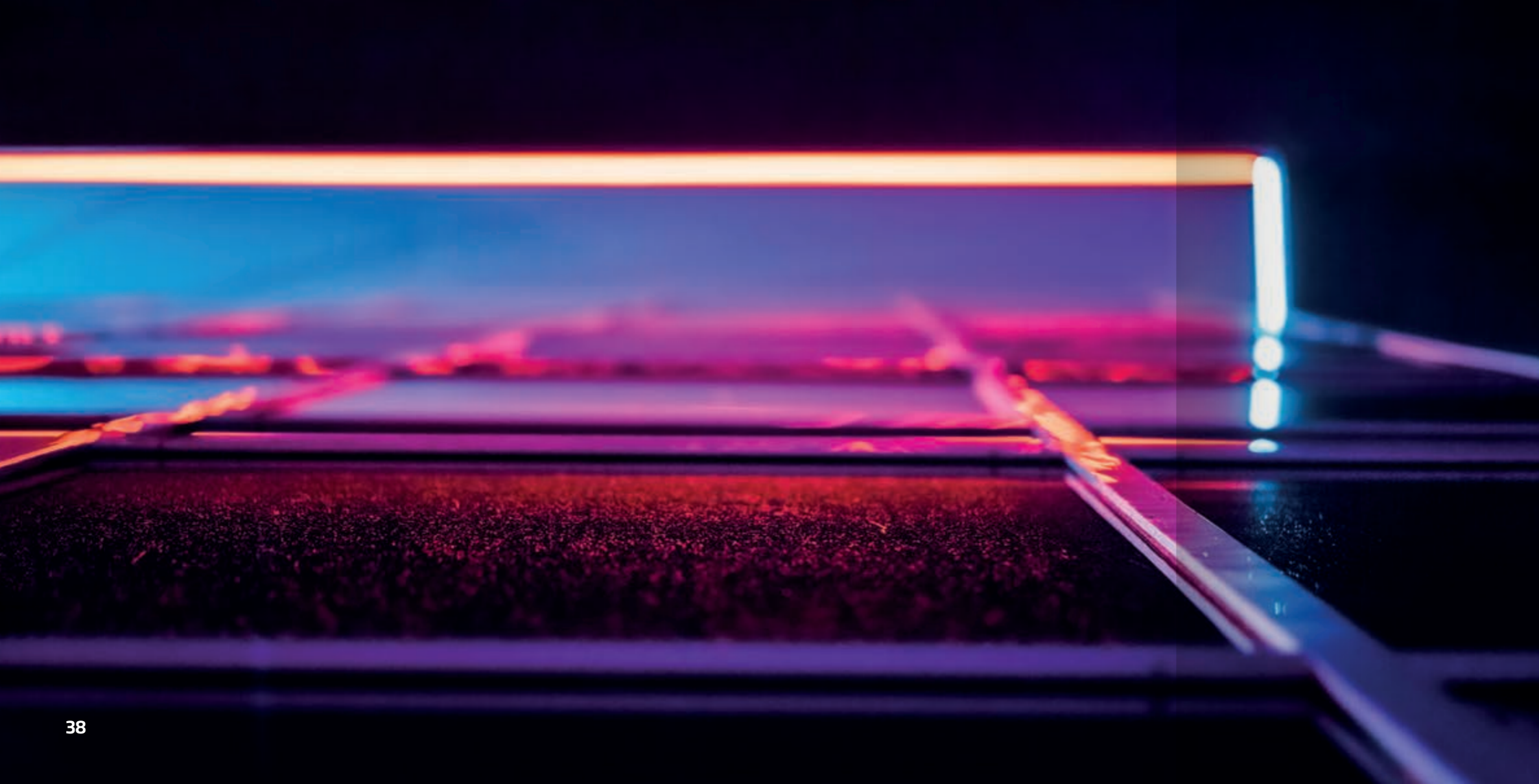


Office

Una vasta scelta di stampanti e multifunzione per ufficio che garantiscono qualità eccezionale, efficienza e sicurezza dei dati.

Le funzionalità all'avanguardia, abbinate ad una consulenza professionale e ad un servizio di assistenza tecnica a 360°, soddisfano ogni esigenza dei moderni posti di lavoro con una particolare attenzione alla sostenibilità ambientale.





Finishing

L'Area Finishing offre un parco macchine completo ed un servizio dedicato di formazione e assistenza, per definire i processi di finitura dei prodotti stampati e rispondere ad ogni esigenza di produzione.

Il mondo della stampa digitale, in continua evoluzione, introduce sempre nuove tecniche, materiali, processi ed innovazioni che richiedono un'attenzione costante. Per questo, gli operatori del settore dopo stampa, centri stampa digitale, legatorie, tipografie, studi fotografici, cartotecniche, service di copia, dalle piccole alle grandi tirature, devono disporre di soluzioni tecnologiche, orientate alla massima efficienza produttiva, per rifinire e conferire valore aggiunto ai prodotti.

Finishing



PERSONALIZZARE



TAGLIARE

PLASTIFICARE



RILEGARE



LEGATORIA



FUSTELLARE

CUCIRE/PIEGARE



INDUSTRIA



PERSONALIZZARE

PLASTIFICARE

TAGLIARE

RILEGARE

LEGATORIA

CUCIRE/PIEGARE

FUSTELLARE

INDUSTRIA

STAMPANTE UV FLATBED



IMFB0906

LAMINATRICE ELETTRICA



LAM1700P

TAGLIACARTE AUTOMATICO



TG520H

FUSTELLATORE FLATBED



AOL 1625

STAMPA DTF



PLT4-60

STAMPA DTF ALL-IN-ONE



PLT650

BROSSURATRICE HOT-MELT



BS440

PIEGATRICE



FOLDSPEED

RICAMATRICE INDUSTRIALE



IMR1201H

STAMPANTE UV DTF



PLT620

TAGLIO LASER



IMH

BROSSURATRICE ELLITTICA



IMBT505F





Direct To Film

Le stampanti DTF consentono la lavorazione di qualsiasi tipologia di tessuto, come cotone, nylon, pelle trattata, poliestere, miscele 50/50 e materiale, come legno, metallo, vetro, sia chiari che scuri, senza necessità di stendere primer o pretrattanti.

Nel settore dell'Industrial Decoration, infatti, Direct-To-Film o DTF indica una nuova tecnologia di stampa con specifici inchiostri CMYK su film PET, per il successivo trasferimento a caldo o a freddo su supporto tessile.

Un metodo che restituisce personalizzazioni dai colori eccezionalmente vivaci e garantisce una stampa più sottile, leggera e durevole con un rilevante risparmio sui costi.



Su tutti i tessuti



Livello di bianco



Stampa resistente



Elevata produttività



Risparmio inchiostri



Software incluso

ISPIRAZIONE
PROGETTAZIONE
INNOVAZIONE

Natura e Tecnologia si incontrano
per dare vita ad una nuova
frontiera del Design



Verde Digitale

Entrare in contatto con la Natura ci rende più sani, rilassati e produttivi. L'esigenza di sperimentare nuove strade per introdurre il Verde all'interno degli ambienti in cui viviamo ci ha portato ad utilizzare materiali di origine naturale in composizioni uniche.

Le nostre soluzioni, composte da licheni stabilizzati, display, luci e audio, sono pensate e progettate per aumentare il valore percepito delle aziende in uno showroom o in una sede operativa, aggiungendo una componente green agli spazi corporate e di lavoro.



Naturale



Garantito



Made in Italy



Fonoassorbente



Antibatterico



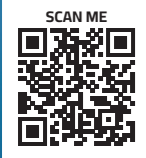
Ignifugo

Tech Design

Progettiamo soluzioni di design tecnologico che integrano display di ultima generazione e materiali ecosostenibili.

Valorizziamo gli spazi di lavoro mediante l'introduzione di composizioni uniche che combinano avanguardia, tecnologia e sostenibilità. Offriamo strumenti e servizi altamente specializzati per incrementare il valore percepito delle aziende.





Studio Design e Marketing

Nel nostro studio di Design e Marketing elaboriamo strategie ad hoc per affiancare le aziende nel raggiungimento degli obiettivi di comunicazione.

Con un'ampia offerta di servizi, dalla progettazione di website performanti, allo sviluppo di campagne pubblicitarie efficaci, alla realizzazione di materiali grafici che catturano l'attenzione, supportiamo le imprese nella definizione di un'immagine unica e distintiva.

DESIGN



Vantiamo uno studio di Design strutturato che si occupa della creazione di qualsiasi tipologia di materiale grafico e di contenuti digitali, come motion graphics, infografiche e video, ottimizzati per essere trasmessi ai display. In base alle necessità dei Clienti, inoltre, gestiamo la creazione del palinsesto e la programmazione degli schermi.

SOCIAL



Curiamo i social media dalla strategia alla redazione del piano editoriale, dalla realizzazione di contenuti alla gestione delle community, con l'obiettivo di generare interazione e condivisione, aumentare la visibilità di un brand, promuovere beni e servizi, acquisire nuove lead ed incrementare il traffico verso un sito web.

WEB



Progettiamo piattaforme online, dal codice ai sistemi di Marketing, attraverso un attento sviluppo di front end e back end, con lo scopo di realizzare website professionali e unici che garantiscono una perfetta esperienza utente. Ci occupiamo del restyling di siti esistenti con soluzioni personalizzate e offriamo servizi di assistenza su ogni progetto web creato.

PERFORMANCE



Sviluppiamo percorsi integrati di Marketing sulle piattaforme digitali, gestendo e ottimizzando il budget, per raggiungere, attraverso messaggi promozionali mirati, il target di riferimento. Con un approccio fortemente analitico, strategico e creativo, realizziamo campagne efficaci e di successo, associate a funnel di Web Marketing, per perseguire precisi obiettivi di crescita.



L'innovazione è l'impulso
vitale del cambiamento
che riscrive le regole del
gioco e spiana la strada
verso l'eccellenza

LET'S INNOVATE IN A GREEN WAY



SCOPRI
LA FORESTA



Green Innovation

Contribuiamo alla tutela del pianeta e alla conservazione dell'ecosistema globale con prassi aziendali che rispettano le persone e la natura.

Offriamo ai Clienti nuove esperienze sostenibili attraverso tecnologie e prodotti innovativi e rispettosi dei valori ambientali, accompagnando le imprese verso un futuro sostenibile.

Crediamo fermamente che non sia sufficiente utilizzare la parola "green" o il prefisso "eco" per farsi portatori di una filosofia legata all'ambiente. Bisogna perseguire nella ricerca, definire strategie, attuare un cambiamento reale.

Powered by



Grazie alla collaborazione con Treedom, l'mprinting si impegna a dare un importante contributo al sano mantenimento del nostro pianeta, favorendo la biodiversità ambientale e il benessere delle comunità locali.

l'mprinting ha deciso di adottare un albero a distanza anche per tutti i suoi Clienti, rendendoli protagonisti di questa iniziativa che apporta molti benefici per le comunità in cui è presente.



Vivere green non deve essere una scelta limitata al tempo libero, ma uno stile di vita indispensabile per un futuro migliore.

Fabrizio Buttarelli

CEO - I'MPRINTING



Trusted by



DOPPELGÄNGER



LACOSTE



PORTOBELLO



ForteVillage
SARDEGNA

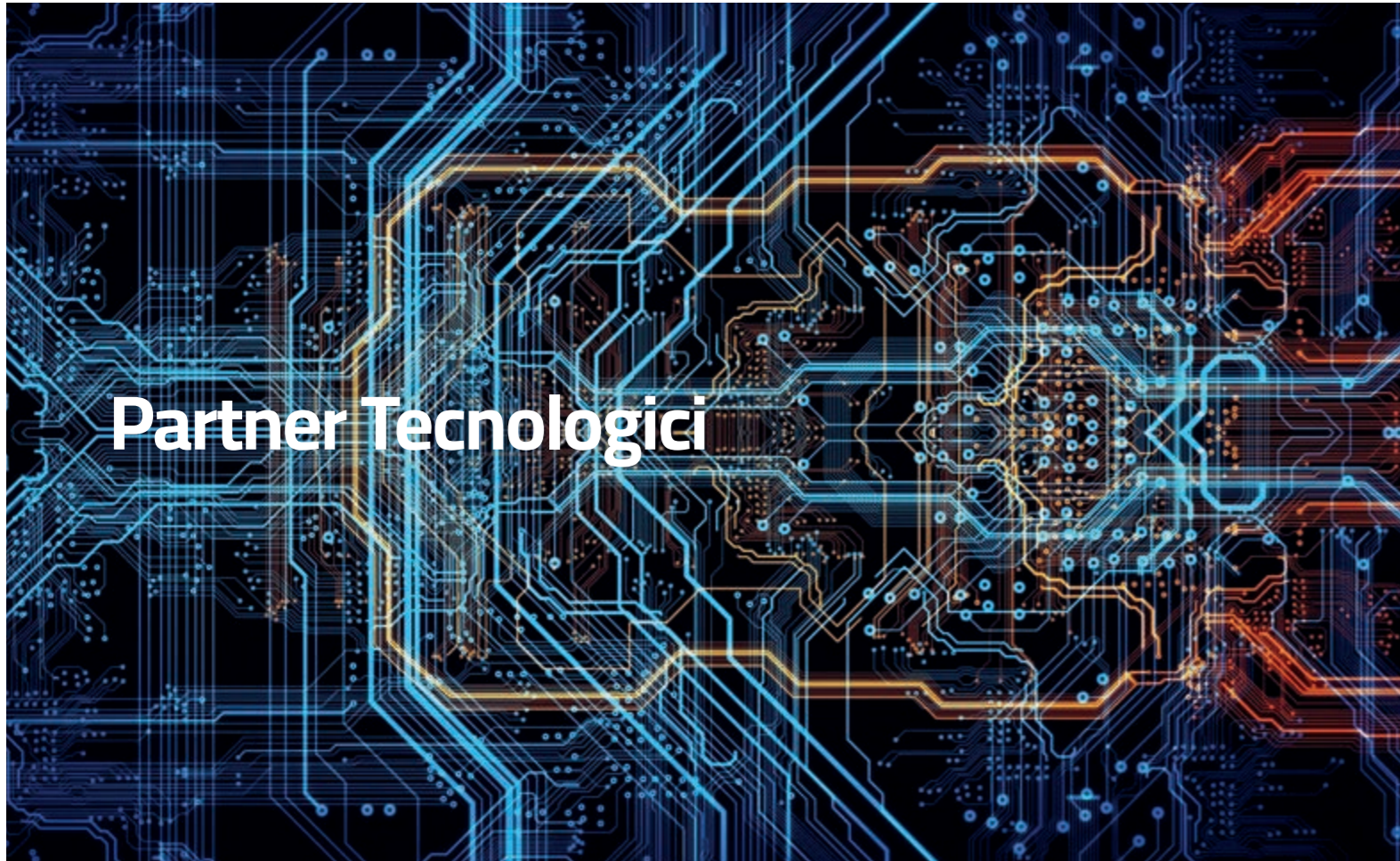


Federparchi



DAN JOHN





Partner Tecnologici

SAMSUNG

Specialist Partner per tutta la gamma Display Signage, Smart Hospitality e Mobile Solutions.



Partner per la fornitura di apparati e software Cisco System.

RICOH

Partner riconosciuti per tutta la gamma Office e Production Printing.

Lenovo

Partner autorizzati per la fornitura di PC, notebook, laptop e tablet.

logitech

Partner per i dispositivi e le soluzioni di corporate videoconferencing.



Partner accreditati per la fornitura di tablet, dispositivi mobile e licenze software.



Servizi Commerciali



Consulenza pre-vendita

Scegliere insieme i prodotti in grado di soddisfare al meglio le esigenze di ogni Cliente



Consulenza fiscale

Svolgere le pratiche di noleggio e agevolazione fiscale



Assistenza post-vendita

Seguire i nostri Clienti nella risoluzione dei problemi 24/7



Formazione tecnica

Trasmettere le principali nozioni per la conoscenza e l'uso dei dispositivi

NOTE

NOTE

Seeking for **excellence**





Seeking for excellence

I'MPRINTING Srl

Tel. +39 06 9113 3623

info@imprinting.info

www.imprinting.info

UFFICI AMMINISTRATIVI: Via L. Bonincontri, 43 Roma

SHOWROOM: Viale Beethoven, 26 Roma

SEDE PUGLIA: Via Fragata, 217 Bisceglie (BT)

SEDE CALABRIA: Via R. Amundsen, 57 Rende (CS)

